

ALMAVIVA

22/03/2022	INVESTIREOGGI.IT	1 Almawave: raggiunti e superati tutti gli obiettivi presentati in sede di IPO ...	1
22/03/2022	SOLDIONLINE.IT	1 Almawave, i dati di bilancio del 2021 ...	2
22/03/2022	TRADERLINK.IT	1 Almawave: raggiunti e superati tutti gli obiettivi presentati in sede di IPO ...	3
22/03/2022	CORRIERECOMUNICAZIONI.IT	1 Almawave, balzano utili e ricavi. E le nuove acquisizioni rafforzano le competenze ...	4

Almawave: raggiunti e superati tutti gli obiettivi presentati in sede di IPO

di *Financial Trend Analysis*, pubblicato il 22 Marzo 2022 alle ore 10:32

Almawave S.p.A., società italiana quotata sul mercato Euronext Growth Milan (Ticker: AIW), e parte del Gruppo Almaviva, leader nell'Intelligenza Artificiale (AI), nell'analisi del linguaggio naturale e nei servizi Big Data, ha approvato il progetto di bilancio di esercizio al 31 dicembre 2021 e il bilancio consolidato al 31 dicembre 2021 che si chiude con ricavi pari a 32,9 milioni di euro, con un rialzo del 22,4% rispetto al dato relativo all'esercizio 2020 (+23,1% a cambi costanti).

- Ricavi a 32,9 milioni di euro, +22,4% (33,1 milioni di euro a cambi costanti, +23,1%)
- Totale ricavi e altri proventi a 34,1 milioni di euro, +23,5% (34,3 milioni di euro a cambi costanti, +24,2%)
- EBITDA Adjusted in aumento a 9,0 milioni di euro (+44,8% YoY) e EBITDA Reported a 7,8 milioni di euro (+25,4% YoY)
- EBITDA Adjusted Margin al 27,2% (23,0% nel 2020) e EBITDA Reported Margin al 23,6% (23,0% nel 2020)
- EBIT Adjusted a 5,9 milioni di euro (+58,9% YoY) e EBIT Reported a 4,7 milioni di euro (+26,4% YoY)
- EBIT Adjusted Margin al 17,8% (13,7% nel 2020)
- Utile Netto in forte accelerazione a 3,5 milioni di euro (+162,1% YoY)
- Backlog alla data odierna pari a 101 milioni di euro (+40% YoY, +80% vs 30.09.2021), importo raddoppiato rispetto al Backlog comunicato in IPO
- Disponibilità Finanziaria Netta positiva pari a 14,0 milioni di euro (vs -13,8 milioni di euro al 31 dicembre 2020)
- Investimenti per 5,1 milioni di euro

L'Amministratore Delegato di Almawave, Valeria Sandei, ha commentato: "Il 2021 di Almawave è stato un anno di lavoro molto intenso sotto ogni punto di vista. Abbiamo continuato ad esprimere alte performance, andando a realizzare con pragmatismo ed efficacia tutti gli obiettivi comunicati in sede di IPO. La dinamica dei ricavi ha proseguito in modo deciso il proprio trend di crescita avviato negli esercizi recenti e la marginalità si è rafforzata ulteriormente, aspetto non scontato visto il significativo sviluppo conseguito dalla società.

Il forte incremento del backlog, inoltre, si è affiancato ad una continua evoluzione e ad un rafforzamento della nostra offerta tecnologica, basata su soluzioni di Intelligenza Artificiale orientate al business e di facile impiego, anche grazie alle distintive competenze in area data Services che siamo in grado di portare sul mercato. In questa direzione, parallelamente alla crescita organica, vanno le operazioni di M&A per le quali abbiamo sottoscritto due accordi vincolanti di acquisizione. The Data Appeal Company e Sis.Ter sono realtà specializzate di alto profilo e a noi complementari, che ci consentono di diversificare ulteriormente il nostro business, aprendoci a nuove opportunità: le sinergie tecnologiche, di offerta e di mercato che sono alla base di questi deal contraddistinguono anche le operazioni che finalizzeremo in futuro". Chiude Sandei: "La resilienza del nostro business, sostenuta da investimenti di medio-lungo periodo, e le linee di azione intraprese nel corso dell'anno sono elementi che mi rendono positiva per il proseguo del nostro percorso di crescita e per il raggiungimento degli obiettivi fissati".

(RV - www.ftaonline.com)

articoli recenti



Un governo Draghi ridurrebbe il rischio Paese Italia



IG Italia: gli scenari sui mercati nel 2021



TIM estende la fibra ottica in altri 3 mila comuni



IG Italia: Trading da Professionista con Giacomo Probo



IG Group annuncia i risultati finanziari relativi al primo trimestre (Q1 FY21)

Link: <https://www.soldionline.it/notizie/azioni-italia/conti-almawave-bilancio-2021>

Temi caldi: [Leonardo](#) | [Poste Italiane](#) | [Tenaris](#) | [Telecom Italia](#) | [Eni](#) | [UniCredit](#) | [Bitcoin](#)

[Iscriviti](#)

[Login](#)

“

Leonardo cede il business GES

”

Soldi *online*

Cerca nel sito

CERCA

Azioni: A B C D E F G H I J K L M N O P Q R S T U V W X Y Z



HOME QUOTAZIONI ULTIME ANALISI VIDEO GRAFICI GUIDE STRUMENTI **ABCRISPARMIO** LOGIN

Tutte [Azioni Italia](#) Mercati Esteri Obbligazioni Macro Economia e Politica Etf e Fondi Forex e Commodities

[Home](#) » [Ultime](#) » [Azioni Italia](#)

Almawave, i dati di bilancio del 2021

di [Redazione Lapenna del Web](#) 22 mar 2022 ore 09:42 [Le news sul tuo Smartphone](#)



Almawave - società quotata all'Euronext Growth Milan e attiva nell'intelligenza artificiale (AI), nell'analisi del linguaggio naturale e nei servizi big data - ha comunicato i risultati finanziari del 2021, esercizio chiuso con **ricavi** per 32,89 milioni di euro, in aumento del 22,4% rispetto ai 26,87 milioni ottenuti l'anno precedente; a cambi costanti la crescita dei ricavi sarebbe stata del

23,1%. L'**utile netto** (escluse le quote di terzi) è aumentato da 1,33 milioni a 3,46 milioni di euro.

A fine 2021 la **posizione finanziaria netta** era positiva per 14 milioni di euro, rispetto all'indebitamento finanziario, pari a 13,77 milioni, di inizio anno. A fine marzo il portafoglio ordini era pari a 101 milioni di euro.

Il management di Almawave prevede per l'esercizio 2022 un andamento positivo del business e un conseguente incremento dei ricavi, mantenendo sostenuta la marginalità operativa.

Il management di Almawave ha proposto di **destinare a riserve l'utile di 3,5 milioni di euro realizzato dalla capogruppo**.

Questo scritto è redatto a solo scopo informativo, può essere modificato in qualsiasi momento e NON può essere considerato sollecitazione al pubblico risparmio. Il sito web non garantisce la correttezza e non si assume la responsabilità in merito all'uso delle informazioni ivi riportate.

Tutte le ultime su: [ALMAWAVE](#), [BILANCI 2021](#)

CORRELATI

Almawave, i conti dei primi tre mesi 2021

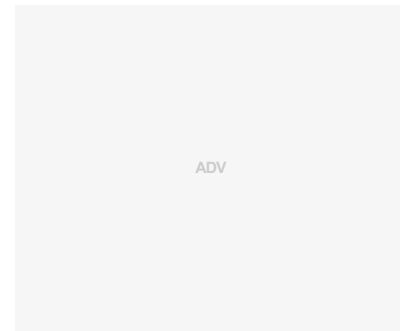
Almawave - società quotata all'AIM Italia e attiva nell'intelligenza artificiale, nell'analisi del linguaggio naturale e nei servizi big data - ha comunicato i risultati [Leggi >>](#)

Almawave, i dati di bilancio del 2020

Almawave - società quotata all'AIM Italia e attiva nell'intelligenza artificiale (AI), nell'analisi del linguaggio naturale e nei servizi big data - ha comunicato i [Leggi >>](#)

Almawave, i risultati del primo semestre 2021

Almawave - società quotata all'AIM Italia e attiva nei settori dell'Intelligenza Artificiale, dell'analisi del linguaggio naturale e dei servizi Big Data - ha approvato i [Leggi >>](#)



Borsa Italia

TOP40	>
MIB30	>
Azioni Italiane	>
Azioni di risparmio	>
MTA International	>

Obbligazioni

BOT	>
BTP	>
BTP Italia e BTP Indicizzati	>
CCT e CCTeu	>
CTZ	>

2139 - ARTICOLO NON CEDIBILE AD ALTRI AD USO ESCLUSIVO DEL CLIENTE CHE LO RICEVE

Link: https://www.traderlink.it/notizie/news-trend-online/almawave-raggiunti-e-superati-tutti-gli-obiettivi-presentati-in-sede-di-ipo_220311MPN67CQ061

TRADERLINK Cloud

Eugenio Sartorelli
Video Analisi sul Sentiment dei principali Mercati -19-
GUARDA IL VIDEO

Quotazioni e Grafici | Graduatorie | Segnali | Analisi tecnica | News | Analisi | Rubriche | Raccomandazioni | Video | Didattica

Cerca BORSA ITALIANA Vai Bitcoin 41.937 -1,36% Spread 0,00 0,00% Eur/USD 1,1035 0,07%

Almawave: raggiunti e superati tutti gli obiettivi presentati in sede di IPO

22/03/2022 12:00



Almawave S.p.A., società italiana quotata sul mercato Euronext Growth Milan (Ticker: AIW), e parte del Gruppo Almaviva, leader nell'Intelligenza Artificiale (AI), nell'analisi del linguaggio naturale e nei servizi Big Data, ha approvato il progetto di bilancio di esercizio al 31 dicembre 2021 e il bilancio consolidato al 31 dicembre 2021 che si chiude con ricavi pari a 32,9 milioni di euro, con un rialzo del 22,4% rispetto al dato relativo all'esercizio 2020 (+23,1% a cambi costanti).

- Ricavi a 32,9 milioni di euro, +22,4% (33,1 milioni di euro a cambi costanti, +23,1%)
- Totale ricavi e altri proventi a 34,1 milioni di euro, +23,5% (34,3 milioni di euro a cambi costanti, +24,2%)
- EBITDA Adjusted in aumento a 9,0 milioni di euro (+44,8% YoY) e EBITDA Reported a 7,8 milioni di euro (+25,4% YoY)
- EBITDA Adjusted Margin al 27,2% (23,0% nel 2020) e EBITDA Reported Margin al 23,6% (23,0% nel 2020)
- EBIT Adjusted a 5,9 milioni di euro (+58,9% YoY) e EBIT Reported a 4,7 milioni di euro (+26,4% YoY)
- EBIT Adjusted Margin al 17,8% (13,7% nel 2020)
- Utile Netto in forte accelerazione a 3,5 milioni di euro (+162,1% YoY)
- Backlog alla data odierna pari a 101 milioni di euro (+40% YoY, +80% vs 30.09.2021), importo raddoppiato rispetto al Backlog comunicato in IPO
- Disponibilità Finanziaria Netta positiva pari a 14,0 milioni di euro (vs -13,8 milioni di euro al 31 dicembre 2020)
- Investimenti per 5,1 milioni di euro

L'Amministratore Delegato di Almawave, Valeria Sandei, ha commentato: "Il 2021 di Almawave è stato un anno di lavoro molto intenso sotto ogni punto di vista.

Abbiamo continuato ad esprimere alte performance, andando a realizzare con pragmatismo ed efficacia tutti gli obiettivi comunicati in sede di IPO. La dinamica dei ricavi ha proseguito in modo deciso il proprio trend di crescita avviato negli esercizi recenti e la marginalità si è rafforzata ulteriormente, aspetto non scontato visto il significativo sviluppo conseguito dalla società.

Il forte incremento del backlog, inoltre, si è affiancato ad una continua evoluzione e ad un rafforzamento della nostra offerta tecnologica, basata su soluzioni di Intelligenza Artificiale orientate al business e di facile impiego, anche grazie alle distintive competenze in area data Services che siamo in grado di portare sul mercato.

In questa direzione, parallelamente alla crescita organica, vanno le operazioni di M&A per le quali abbiamo sottoscritto due accordi vincolanti di acquisizione. The Data Appeal Company e Sis.Ter sono realtà specializzate di alto profilo e a noi complementari, che ci consentono di diversificare ulteriormente il nostro business, aprendoci a nuove opportunità: le sinergie tecnologiche, di offerta e di mercato che sono alla base di questi deal contraddistinguono anche le operazioni che finalizzeremo in futuro".

Chiude Sandei: "La resilienza del nostro business, sostenuta da investimenti di medio-lungo periodo, e le linee di azione intraprese nel corso dell'anno sono elementi che mi rendono positiva per il proseguo del nostro percorso di crescita e per il raggiungimento degli obiettivi fissati".

(RV - www.ftaonline.com)

Fonte: News Trend Online

© TraderLink News - Direttore Responsabile Marco Valeriani - Riproduzione vietata

Aiutaci: ti è piaciuto questo articolo?

TAG: Cambi | Industria e lavoro | Investment | Mercati

GRAFICI: Almawave | Etfb

DISCLAIMER Leggi bene le nostre avvertenze!

ALMAVIVA

IL MOMENTO GIUSTO
Gli asset finanziari
CON MARCO CASARIO
E ANDREA MARTELLA

Occhio alla Borsa
TRADERLINK Indici 22/03/2022

FTSE MIB	24533,84	0,98%
IBEX35	10477,00	1,03%
NASDAQ	10814,43	0,50%
DOW JONES	34702,06	0,98%

Sintesi serale 22/03/2022 18:32

Scelti per te

- Eugenio Sartorelli**
Video Analisi Ciclica dei principali Mercati - 22-mar-2022
- Giovanni Maiani**
Il Bitcoin consolida da 2 mesi.
- Pietro Origlia** VIDEO
Mercati in recupero, l'opinione e l'analisi di Pietro Origlia.
- Giovanni Lapidari**
Dove andremo a finire. 22/3/2022

Fisco e pensioni

- Calcolo della pensione: ecco come farlo!
22/03/2022 13:53
- Gli svantaggi di un conto corrente a zero spese: li conosci tutti?
21/03/2022 13:39
- Novità pensioni: ecco le ultime di oggi!
21/03/2022 13:31

Ultimi segnali

- EXIT SHORT** BCA MPS
Indicatore: AVERAGE DIRECTIONAL INDEX TOP ITA SHORT
19/03/2022
- DARDEN RESTAURANTS**
Pattern: BLW-R
11/03/2022
- ROLLINS INC**
Indicatore: RS13M3 - SP500 LONG
11/03/2022

2139 - ARTICOLO NON CEDIBILE AD ALTRI AD USO ESCLUSIVO DEL CLIENTE CHE LO RICEVE

I RISULTATI

Almawave, balzano utili e ricavi. E le nuove acquisizioni rafforzano le competenze

Home > Digital Economy

Condividi questo articolo



Nel 2021 il gruppo guidato da Valeria Sandei ha accelerato la crescita in termini sia di fatturato, in aumento del 22% a 33 milioni, sia di utile netto che si impenna del 162% a 3,5 milioni. Con The Data Appeal Company e SisTer, la società arriverà a contare 350 professionisti su scala nazionale ed internazionale

22 Mar 2022

Domenico Aliperto

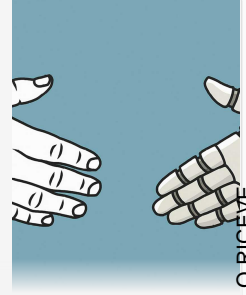


Roma, 02/07/2020 Nella foto Valeria Sandei CEO Almawave

Nel 2021 le revenue di **Almawave** sono cresciute a doppia cifra. La società ha approvato il progetto di bilancio di esercizio al 31 dicembre 2021 e il bilancio consolidato al 31 dicembre 2021 che si chiude con ricavi pari a 32,9 milioni di euro, con un rialzo del 22,4% rispetto al dato relativo all'esercizio 2020 (+23,1% a cambi costanti).

03 Febbraio

Intelligenza artificiale: Impatto sulle nostre vite, diritti e libertà



Argomenti del webinar

intelligenza artificiale

Il webcast è disponibile

GUARDA

Argomenti trattati

Aziende

A almawave

Approfondimenti

B bilancio

E esercizio 2021

I intelligenza artificiale

R risultati

Articoli correlati

L'ACQUISIZIONE

Almawave rileva il 100% di SisTer, la "star" dei big data nata dal Cnr

23 Feb 2022

STRATEGIE

Almawave scommette sull'Agenda 2030: focus sull'intelligenza artificiale sostenibile

26 Nov 2021

I DATI FINANZIARI

Almawave: crescita a doppia cifra dei ricavi, utili più che quadruplicati

09 Nov 2021

IL PROGETTO

2139 - ARTICOLO NON CEDIBILE AD ALTRI AD USO ESCLUSIVO DEL CLIENTE CHE LO RICEVE

Indice degli argomenti

- La crescita di Almwave
- La visione strategica del gruppo
- Le stime per il 2022

La crescita di Almwave

L'utile netto del 2021 ha fatto registrare una forte accelerazione attestandosi a **3,5 milioni di euro, per un +162,1%** rispetto all'esercizio precedente. Il Backlog a marzo 2022 ammonta a 101 milioni di euro, in crescita del 40% rispetto ai 72 milioni di euro registrati al 31 dicembre 2020 e raddoppiato rispetto al valore presentato in fase di Ipo. Il dato al 30 settembre 2021 era pari a 56 milioni di euro. Tale miglioramento conferma la capacità di generazione di business della società grazie a un **portafoglio ordini diversificato su più settori e di lungo periodo, in aree rilevanti quali Government e Transportation.**

★ PITCH US

Vogliamo trasformare in startup la tua idea Tech. Raccontacela! Possiamo renderla realtà insieme

Intelligenza Artificiale # Startup

Scopri di più

Clicca qui

La marginalità dell'azienda ha continuato a migliorare nonostante la significativa performance di crescita. **L'Ebitda Adjusted del 2021 è risultato pari a 9,0 milioni di euro**, in aumento del 44,8% rispetto all'esercizio precedente (+45,6% a cambi costanti), con un Ebitda Adjusted Margin salito al 27,2% (era al 23% nel 2020). L'Ebit Adjusted è ammontato a 5,9 milioni di euro (+58,9% a cambi correnti, +59,8% a cambi costanti), con un Ebit Adjusted Margin salito al 17,8% rispetto al 13,7% del 2020.

Gli investimenti del 2021 sono ammontati a 5,1 milioni di euro, pari a una percentuale sui ricavi del 15,5%. La Posizione Finanziaria Netta al 31 dicembre 2021 è **positiva per 14 milioni di euro**, da confrontarsi con il dato negativo per 13,8 milioni di euro al 31 dicembre 2020 e stabile rispetto al dato di 14 milioni di euro al 30 settembre 2021, pur in presenza di una forte crescita dei volumi d'affari.

Ad aumentare in azienda sono stati anche i talenti e le nuove risorse specializzate. **L'organico Almwave è cresciuto di 68 unità rispetto al 2020**, portando il gruppo a un totale di 286 persone. Comprendendo i nuovi ingressi in corso ed i talenti che

Almwave e Vivisol unite nel nome dell'intelligenza artificiale per le cure domiciliari

18 Ott 2021

Retail

Sanità

Manufacturing

<

1 di 5

>

in

White Paper

Intelligenza artificiale: come accelerare l'implementazione di soluzioni data-

14 Gen 2022

Argomenti del whitepaper

cloud

data-driven company

intelligenza artificiale

Scaricalo gratis!

DOWNLOAD

2139 - ARTICOLO NON CEDIBILE AD ALTRI AD USO ESCLUSIVO DEL CLIENTE CHE LO RICEVE

deriveranno dalla finalizzazione delle acquisizioni di **The Data Appeal Company** e **SisTer**, Almawave riunirà a breve circa 350 professionisti su scala nazionale e internazionale. L'azienda ha inoltre avviato un percorso per la costruzione di un business development team internazionale, per incrementare lo sviluppo sui mercati esteri.

Parallelamente, Almawave **ha aperto nuove sedi in Italia nelle città di Bari, Genova e Padova**, disponendo così di nove strutture in totale.

La visione strategica del gruppo

“Il 2021 di Almawave è stato un anno di lavoro molto intenso sotto ogni punto di vista. Abbiamo continuato a esprimere alte performance, andando a realizzare con pragmatismo ed efficacia tutti gli obiettivi comunicati in sede di Ipo”, ha commentato **l'Amministratore Delegato di Almawave, Valeria Sandei**. “La dinamica dei ricavi ha proseguito in modo deciso il proprio trend di crescita avviato negli esercizi recenti e la marginalità si è rafforzata ulteriormente, aspetto non scontato visto il significativo sviluppo conseguito dalla società. Il forte incremento del backlog, inoltre, si è affiancato ad una continua evoluzione e ad un rafforzamento della nostra offerta tecnologica, basata su soluzioni di Intelligenza Artificiale orientate al business e di facile impiego, anche grazie alle distintive competenze in area data Services che siamo in grado di portare sul mercato. In questa direzione, parallelamente alla crescita organica, vanno le operazioni di M&A per le quali abbiamo sottoscritto due accordi vincolanti di acquisizione. The Data Appeal Company e SisTer sono realtà specializzate di alto profilo e a noi complementari, che ci consentono di diversificare ulteriormente il nostro business, aprendoci a nuove opportunità: le sinergie tecnologiche, di offerta e di mercato che sono alla base di questi deal contraddistinguono anche le operazioni che finalizzeremo in futuro. La resilienza del nostro business”, chiosa Sandei, “sostenuta da investimenti di medio-lungo periodo, e le linee di azione intraprese nel corso dell'anno sono elementi che mi rendono positiva per il proseguo del nostro percorso di crescita e per il raggiungimento degli obiettivi fissati”.

Le stime per il 2022

Il gruppo Almawave **prevede per l'esercizio 2022 un andamento positivo del business e un conseguente incremento dei ricavi**, mantenendo al tempo stesso sostenuta la marginalità operativa.

Sul fronte delle tecnologie e dell'offerta, per portare avanti il proprio percorso di crescita, Almawave intende continuare a investire fortemente per incrementare e rafforzare le soluzioni di vertical Ai Cloud based, rese disponibili per i vari comparti di mercato di interesse. Inoltre, continuerà l'evoluzione delle

piattaforme tecnologiche core di prodotto **Iride, Audioma e Mastro**. Il percorso di recruiting di talenti a supporto dei Laboratori e delle strutture di delivery sarà dunque un elemento di azione importante, così come avvenuto nel 2021.

Il gruppo punta, infatti, a rafforzare la propria leadership nel settore dell'Intelligenza Artificiale, proponendo una visione distintiva e basata sui propri, articolati, asset tecnologici e su competenze per l'interpretazione evoluta di dati e informazioni. In particolare, proseguirà **il rafforzamento della value proposition e il consolidamento del posizionamento distintivo nell'area di Insight & Analytics, nonché delle self-automated solutions** (agenti virtuali conversazionali vocali e testuali), verso tutti i mercati di riferimento. Nell'ambito dei servizi Big Data & Digital Transformation, inoltre, si prevede continui il percorso di crescita sinergica ed efficace delle attività ed il rafforzamento della squadra.

Particolare enfasi avrà lo sviluppo commerciale a livello nazionale ed internazionale, volto alla crescente **diversificazione della customer base**. A supporto di questo percorso saranno destinati adeguati investimenti in marketing, funzionali al posizionamento di mercato.

Il mercato Pubblica Amministrazione, nelle sue varie componenti strutturali quali ad esempio Public Finance, Smart Territory, E-Health e Security, vedrà un ulteriore rafforzamento e focus da parte della società, anche in ragione delle importanti sfide connesse all'attuazione del **Pnrr** e delle gare e accordi quadro vinti ed operativi della società. Anche per il mercato Enterprise & Transportation si prevede un percorso di crescita sia sulla customer base esistente sia tramite acquisizione di nuovi clienti, anche in collaborazione con partner qualificati.

Proseguiranno inoltre le sinergie di mercato con la capogruppo in ambito **Finance, Trasporti, Pubblica Amministrazione e Sanità**, con l'obiettivo di valorizzare asset distintivi e competenze propri di Almaxwave.

Si punterà a rafforzare il posizionamento sul mercato internazionale, con investimenti in business development mirati. Sul **mercato Latam**, dove il Gruppo ha già una presenza consolidata, continuerà lo sviluppo puntando a valorizzare sempre meglio tutte le capabilities e gli asset di gruppo oltre che sulle competenze e le attività già presenti sul territorio. Il mercato Europeo e gli Stati Uniti, invece, rappresentano mercati ad alto potenziale per la società, dove sono stati ottenuti, anche tramite partners, alcuni buoni risultati e su cui si intende proseguire e rafforzare il percorso intrapreso. ■

@RIPRODUZIONE RISERVATA