

## ALMAVIVA

|          |                                  |   |    |
|----------|----------------------------------|---|----|
| 17/09/20 | <b>AGI.IT</b>                    | 1 Il nuovo tool di Al maviva per verificare l'accesso sicuro a Internet ...   | 1  |
| 18/09/20 | <b>ADNKRONOS.COM</b>             | 1 Cybersecurity: online CheckMe, strumento free realizzato da Al maviva ...   | 3  |
| 18/09/20 | <b>AVVENIRE.IT</b>               | 1 Sicurezza digitale. On line uno strumento gratuito per monitorare l'accesso a Internet ...  | 4  |
| 18/09/20 | <b>ILMATTINO.IT</b>              | 1 «CheckMe», da Al maviva lo strumento free per monitorare la sicurezza di accesso a Internet ...   | 6  |
| 18/09/20 | <b>CORRIERECOMUNICAZIONI.IT</b>  | 1 Connessioni sicure, Al maviva mette in campo "CheckMe" ...  | 7  |
| 18/09/20 | <b>WEB24.NEWS</b>                | 1 A free online tool to monitor Internet access   Web24 News ...  | 10 |
| 18/09/20 | <b>MEDIAKEY.TV</b>               | 1 È online CheckMe, strumento free per monitorare la sicurezza di accesso a internet. Realizzato da Al maviva contro il rischio Cyber ... | 12 |
| 18/09/20 | <b>CRONACHEDELMEZZOGIORNO.IT</b> | 1 Il nuovo tool di Al maviva per verificare l'accesso sicuro a Internet ...   | 13 |
| 18/09/20 | <b>CITTADI.IT</b>                | 1 Il nuovo tool di Al maviva per verificare l'accesso sicuro a Internet ...   | 15 |
| 18/09/20 | <b>it.finance.yahoo.com</b>      | 1 Cybersecurity: online CheckMe, strumento free realizzato da Al maviva ...   | 17 |
| 22/09/20 | <b>inno3.it</b>                  | 1 CheckMe per la sicurezza degli accessi a Internet ...   | 19 |
| 25/09/20 | <b>bitmat.it</b>                 | 1 CheckMe: controlla gratuitamente online la sicurezza della tua connessione ...  | 22 |

Link: <https://www.agi.it/economia/news/2020-09-17/nuovo-tool-almaviva-cybersecurity-accesso-internet-9687390/>

ECONOMIA

# Il nuovo tool di Al maviva per verificare l'accesso sicuro a Internet

Realizzato da Al maviva, CheckMe è gratuito e permette a chi lavora o studia da casa e da remoto di fare una verifica istantanea sui rischi della postazione in uso

tempo di lettura: 3 min

ALMAVIVA CYBERSECURITY SICUREZZA INFORMATICA

aggiornato alle **15:38** 17 settembre 2020



ARTICOLO NON CEDIBILE AD ALTRI AD USO ESCLUSIVO DI ALMAVIVA



© Al maviva -

AGI - online CheckMe, strumento free per monitorare la sicurezza di accesso a Internet. Realizzato da Al maviva, il sistema pubblicamente **accessibile online** **permette a chi lavora o studia da casa e da remoto** di fare un check istantaneo sui rischi della postazione in uso.

CheckMe valuta e identifica alcuni dei rischi primari relativi alla sicurezza della postazione connessa ad Internet (pc, laptop, mobile), utilizzata per lavorare, studiare, per l'intrattenimento o per svolgere transazioni finanziarie private. **Collegandosi all'indirizzo** la piattaforma di cyber security Joshua, attraverso l'analisi delle risorse informatiche minime necessarie alla navigazione, quindi indirizzo IP e versione del browser, identifica eventuali e possibili minacce correlate e ne dà riscontro all'utente.

## ARTICOLI CORRELATI

### Una cordata di imprese del digitale potrebbe rilanciare Alitalia?

Al maviva ha manifestato interesse per la compagnia di bandiera insieme a una cordata di imprese dell'Information Technology italiane. Un'ipotesi sensata? Intervista a Paolo Cellini, manager e docente dell'università Luiss

### Ci sono tre offerte per i voli di Alitalia

Mercoledì sera sono scaduti i termini della gara per cedere i tre lotti in vendita: volo, handling e manutenzione

### Al maviva chiude a Palermo, lo smart working parte davvero

Si comincia dal numero di pubblica utilità per l'emergenza coronavirus, il 1500. A seguire Sky e Trenitalia, mentre la trattativa è in corso con Alitalia, Tim e Wind

### Una dipendente Al maviva positiva al coronavirus, tensioni a Palermo

I sindacati e i 2800 lavoratori chiedono il blocco immediato delle attività e meditano un'assenza di massa

"La sicurezza informatica è oggi un tema particolarmente importante: l'intensificarsi dello smart working e della didattica a distanza, la condivisione di reti domestiche con dispositivi eterogenei come smartphone, smartTV, o altri oggetti IoT, espone i dati e i sistemi connessi alle risorse aziendali a rischi di violazione di riservatezza", dice Antonio Amati, Direttore Generale Divisione IT di Al maviva.

**La soluzione effettua un confronto tra le informazioni pubbliche disponibili su Internet**, tra cui le versioni dei software rilasciate dai principali produttori di browser web, e gli indirizzi IP di sistemi che hanno mostrato caratteristiche riconducibili a determinati malware e reti di comando e controllo relative a botnet note. Grazie alle informazioni contenute nel data base Joshua CybeRisk Vision, CheckMe fornisce una risposta immediata sullo stato di salute del sistema di collegamento a Internet.

Tre le tipologie di risposta: sistema sicuro, da aggiornare o compromesso. In quest'ultimo caso l'utente saprà di dover prendere delle precauzioni. Il monitoraggio di CheckMe avviene accedendo solo a informazioni pubbliche e nel rispetto della Privacy - informa l'azienda in una nota - utilizzando metodi non invasivi che non possono arrecare danno, attraverso cosiddette analisi passive di definizione della superficie d'attacco. Quindi, per verificare i possibili problemi di sicurezza, non viene rivolta nessuna attività di simulazione di attacchi alla rete che effettua il test o al browser dell'utente.



sfoglia le notizie

Newsletter Chi siamo



METEO  
Milano



SEGUI IL TUO  
OROSCOPO



[Home](#) [Fatti](#) [Soldi](#) [Lavoro](#) [Salute](#) [Sport](#) [Cultura](#) [Intrattenimento](#) [Magazine](#) [Sostenibilità](#) [Immediapress](#) [Multimedia](#) [AKI](#)

[Finanza](#) [Economia](#) [Euro](#) [Fondi News](#) [Italia](#) [Economia](#)

Home . Soldi . Economia .

# Cybersecurity, online e free CheckMe di Almaviva

**ECONOMIA**

[Tweet](#)



**Publicato il: 18/09/2020 11:47**

**E' online CheckMe, lo strumento free per monitorare la sicurezza di accesso a Internet realizzato da Almaviva contro il rischio Cyber.** Il sistema è pubblicamente accessibile online e permette a chi lavora o studia da casa e da remoto di fare un check istantaneo sui rischi della postazione in uso. Il Gruppo dell'Ict spiega che "le connessioni casalinghe hanno aperto numerose porte di accesso alle minacce

informatiche. CheckMe è quindi "un servizio gratuito immediato e non intrusivo per rispondere all'esigenza di verificare lo stato di salute della propria connessione".

Almaviva spiega che **"CheckMe valuta e identifica alcuni dei rischi primari relativi alla sicurezza della postazione connessa ad internet** (pc, laptop, mobile), utilizzata per lavorare, studiare, per l'intrattenimento o per svolgere transazioni finanziarie private".

Collegandosi all'indirizzo dedicato - <https://checkme.cyberriskvision.com> - la piattaforma di cyber security Joshua, attraverso l'analisi delle risorse informatiche minime necessarie alla navigazione, quindi indirizzo IP e versione del browser, identifica eventuali e possibili minacce correlate e ne dà riscontro all'utente.

**"La sicurezza informatica è oggi un tema particolarmente importante:** l'intensificarsi dello smart working e della didattica a distanza, la condivisione di reti domestiche con dispositivi eterogenei come smartphone, smartTv, o altri oggetti IoT, espone i dati e i sistemi connessi alle risorse aziendali a rischi di violazione di riservatezza" sottolinea Antonio Amati, Direttore Generale Divisione IT di Almaviva.

In particolare, la soluzione pensata da Almaviva effettua un confronto tra le informazioni pubbliche disponibili su Internet, tra cui le versioni dei software rilasciate dai principali produttori di browser web, e gli indirizzi IP di sistemi che hanno mostrato caratteristiche riconducibili a determinati malware e reti di comando e controllo relative a botnet note. **Grazie alle informazioni contenute nel data base Joshua CyberRisk Vision, CheckMe fornisce una risposta immediata** sullo stato di salute del sistema di collegamento a Internet. Tre le tipologie di risposta: sistema sicuro, da aggiornare o compromesso. In quest'ultimo caso l'utente saprà di dover prendere delle precauzioni. E' disponibile anche nella versione enterprise dedicata alle aziende.

Il monitoraggio di CheckMe avviene **accedendo solo a informazioni pubbliche e nel rispetto della Privacy**, utilizzando metodi non invasivi che non possono arrecare danno, attraverso cosiddette analisi passive di definizione della superficie d'attacco. Quindi, aggiunge infine il colosso italiano dell'Ict, per verificare i possibili problemi di sicurezza, non viene rivolta nessuna attività di simulazione di attacchi alla rete che effettua il test o al browser dell'utente.

**adnkronosTV**

Malagò: "1000 spettatori in impianti? Segnale positivo ma serve tempo"

Cerca nel sito

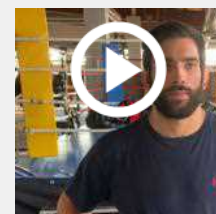
**Notizie Più Cliccate**

1. Covid, "saturimetro come termometro, tenerlo a casa"
2. Covid, allarme Oms: "Situazione molto grave in Europa"
3. Regionali, la lista degli imprevedibili
4. Malgioglio: "Leali ha sbagliato, politica deve stare fuori dal GfVip"
5. Referendum, suore di clausura: "Siamo per il no"

**Video**



**Scienza&Salute: il punto con l'immunologo Mauro Minelli**



**Colleferro, il nipote di Bud Spencer: "Giù le mani da Mma, non c'entra con morte Willy"**



ARTICOLO NON CEDIBILE AD ALTRI AD USO ESCLUSIVO DI ALMAVIVA

## Sicurezza digitale. On line uno strumento gratuito per monitorare l'accesso a Internet

Redazione Romana venerdì 18 settembre 2020

*Si chiama Checkme ed è realizzato da Almoviva. Permette a chi lavora o studia da casa e da remoto di fare un controllo istantaneo sui rischi della postazione in uso*

pubblicità



### ECONOMIA

**Borsa Italiana** Lse in trattativa esclusiva con Euronext, Cdp e Intesasanpaolo

Redazione Economia

**Lavoro** Salario minimo e contratti. Le parti tornino protagoniste

Francesco Riccardi

I piani della Ue, il ruolo della legge e il valore del lavoro da stimare

Uno strumento gratuito contro gli attacchi informatici - Archivio

COMMENTA E



CONDIVIDI

Le connessioni casalinghe hanno aperto numerose porte di accesso alle minacce informatiche. Checkme è un servizio gratuito immediato e non intrusivo ideato da Almoviva per rispondere all'esigenza di

pubblicità

verificare lo stato di salute della propria connessione. Valuta e identifica alcuni dei rischi primari relativi alla sicurezza della postazione connessa ad internet (pc, laptop, mobile), utilizzata per lavorare, studiare, per l'intrattenimento o per svolgere transazioni finanziarie private. Collegandosi all'indirizzo dedicato - <https://checkme.cyberiskvision.com> - la piattaforma di cyber security Joshua, attraverso l'analisi delle risorse informatiche minime necessarie alla navigazione, quindi indirizzo Ip e versione del browser, identifica eventuali e possibili minacce correlate e ne dà riscontro all'utente.

«La sicurezza informatica è oggi un tema particolarmente importante: l'intensificarsi dello smart working e della didattica a distanza, la condivisione di reti domestiche con dispositivi eterogenei come smartphone, smarttv, o altri oggetti IoT, espone i dati e i sistemi connessi alle risorse aziendali a rischi di violazione di riservatezza», spiega **Antonio Amati**, direttore generale Divisione It di Al MAVIVA.

La soluzione effettua un confronto tra le informazioni pubbliche disponibili su Internet, tra cui le versioni dei software rilasciate dai principali produttori di browser web, e gli indirizzi Ip di sistemi che hanno mostrato caratteristiche riconducibili a determinati malware e reti di comando e controllo relative a botnet note.

Grazie alle informazioni contenute nel data base Joshua Cyberisk Vision, Checkme fornisce una risposta immediata sullo stato di salute del sistema di collegamento a Internet. Tre le tipologie di risposta: sistema sicuro, da aggiornare o compromesso. In quest'ultimo caso l'utente saprà di dover prendere delle precauzioni. È disponibile anche nella versione dedicata alle aziende.

Il monitoraggio di Checkme avviene accedendo solo a informazioni pubbliche e nel rispetto della privacy, utilizzando metodi non invasivi che non possono arrecare danno, attraverso cosiddette analisi passive di definizione della superficie d'attacco. Quindi, per verificare i possibili problemi di sicurezza, non viene rivolta nessuna attività di simulazione di attacchi alla rete che effettua il test o al browser dell'utente.

© RIPRODUZIONE RISERVATA

---

COMMENTA E



CONDIVIDI

---

ARGOMENTI: Economia

Link: [https://www.ilmattino.it/tecnologia/hitech/checkme\\_almaviva\\_internet-5471132.html](https://www.ilmattino.it/tecnologia/hitech/checkme_almaviva_internet-5471132.html)

MENU CERCA

**ILMATTINO.it**

ACCEDI **ABBONATI**

NAPOLI AVELLINO BENEVENTO SALERNO CASERTA CALABRIA

HOME PRIMO PIANO ECONOMIA CULTURA SPETTACOLI SPORT TECNOLOGIA ALTRE SEZIONI ▾

HITECH APPLE SAMSUNG SMARTPHONE TABLET APP-GIOCHI TV-FOTO SCIENZA INTERNET

# «CheckMe», da Almaviva lo strumento free per monitorare la sicurezza di accesso a Internet

TECNOLOGIA > HITECH

Venerdì 18 Settembre 2020



Le connessioni casalinghe hanno aperto numerose porte di accesso alle minacce informatiche. CheckMe è un servizio gratuito immediato e non intrusivo ideato da Almaviva per rispondere all'esigenza di verificare lo stato di salute della propria connessione. Valuta e identifica alcuni dei rischi primari relativi alla sicurezza della postazione connessa ad internet (pc, laptop, mobile), utilizzata per lavorare, studiare, per l'intrattenimento o per svolgere transazioni finanziarie private.

Collegandosi all'indirizzo dedicato - <https://checkme.cyberiskvision.com> - la piattaforma di cyber security Joshua, attraverso l'analisi delle risorse informatiche minime necessarie alla navigazione, quindi indirizzo IP e versione del browser, identifica eventuali e possibili minacce correlate e ne dà riscontro all'utente.

"La sicurezza informatica è oggi un tema particolarmente importante: l'intensificarsi dello smart working e della didattica a distanza, la condivisione di reti domestiche con dispositivi eterogenei come smartphone, smartTV, o altri oggetti IoT, espone i dati e i sistemi connessi alle risorse aziendali a rischi di violazione di riservatezza" dice **Antonio Amati**, Direttore Generale Divisione IT di Almaviva.

La soluzione effettua un confronto tra le informazioni pubbliche disponibili su Internet, tra cui le versioni dei software rilasciate dai principali produttori di browser web, e gli indirizzi IP di sistemi che hanno mostrato caratteristiche riconducibili a determinati malware e reti di comando e controllo relative a botnet note.

**Grazie alle informazioni contenute nel data base Joshua CybeRisk Vision**, CheckMe fornisce una risposta immediata sullo stato di salute del sistema di collegamento a Internet. Tre le tipologie di risposta: sistema sicuro, da aggiornare o compromesso. In quest'ultimo caso l'utente saprà di dover prendere delle precauzioni. E' disponibile anche nella versione enterprise dedicata alle aziende.

Il monitoraggio di CheckMe avviene accedendo solo a informazioni pubbliche e nel rispetto della Privacy, utilizzando metodi non invasivi che non possono arrecare danno, attraverso cosiddette analisi passive di definizione della superficie d'attacco. Quindi, per verificare i possibili problemi di sicurezza, non viene rivolta nessuna attività di simulazione di attacchi alla rete che effettua il test o al browser dell'utente.

## TECNOLOGIA



Una tempesta più grande della nostra Terra: la foto incredibile pubblicata dalla Nasa

di Nico Riva



Auto a guida automatica lanciata a 150 km all'ora in autostrada, ma dentro dormono tutti: Polstrada allibita



Instagram down per mezz'ora, impossibile usare il social per migliaia di utenti: poi il servizio è ripreso



Scheletro di T-Rex gigante in vendita, l'asta da record di Christie's. Ecco quanto costa

di Nico Riva



Il mondo di oggi nato 233 milioni di anni fa dopo un'estinzione di massa

## ILMATTINO TV



**Verdetto contestato e rissa all'incontro di pugilato nel Casertano**



**Addio a Rossana Rossanda, fondò il Manifesto**

## VIDEO PIU VISTO



Verdetto contestato e rissa all'incontro di pugilato nel Casertano

f t w

**L'INFORMAZIONE VIVE CON TE**

9€/mese per 1 anno

**VAI ALLA PROMO**



## LE PIU CONDIVISE



San Gennaro fa il miracolo: il sangue s'è sciolto alle 10.02 nel duomo semivuoto

ARTICOLO NON CEDIBILE AD ALTRI AD USO ESCLUSIVO DI ALMAVIVA



 Time for IBM Cloud – 23 settembre  
È tempo di trasformare, di modernizzare, di utilizzare IBM Cloud  
Registrati ora → 

CYBERSECURITY

# Connessioni sicure, Al maviva mette in campo “CheckMe”

Home > Cyber Security

Condividi questo articolo



Lo strumento gratuito è stato ideato per monitorare la sicurezza dell’accesso a Internet in un momento in cui smart working e didattica a distanza rendono questo aspetto particolarmente importante

18 Set 2020



**V**erificare lo stato di salute della propria connessione domestica, valutando e identificando alcuni dei rischi primari che mettono in pericolo le postazioni connesse a Internet e che vengono utilizzate per lavorare o studiare, per l’entertainment o per svolgere transazioni finanziarie. E’ l’obiettivo di **CheckMe**, lo strumento gratuito, immediato e non intrusivo per la sicurezza informatica messo in campo da **Almaviva**.

**01 Luglio**  
Verso la nuova normalità: dalla Business Continuity al Business as usual 

Argomenti del webinar

business continuity Smart Working

Il webcast è disponibile

**GUARDA**

Time for Cloud  
23 settembre  
È tempo di trasformare  
È tempo di modernizzare  
È tempo di utilizzare IBM Cloud  
Registrati ora →  

## Argomenti trattati

Personaggi

**A** Antonio Amati

Aziende

**A** Almaviva

Approfondimenti

**D** didattica a distanza **I** IoT  
**S** smart tv **S** Smart Working

## Articoli correlati

**LA CERTIFICAZIONE**

Almaviva entra nella “galassia” Amazon Web Services

07 Set 2020

**LA RELAZIONE ANNUALE**

ARTICOLO NON CEDIBILE AD ALTRI AD USO ESCLUSIVO DI ALMAVIVA



Per utilizzare **CheckMe** sarà sufficiente collegarsi all'indirizzo <https://checkme.cyberiskvision.com>, dove la piattaforma di cybersecurity **Joshua** analizzerà le risorse informatiche minime necessarie alla navigazione, come l'indirizzo IP e la versione del browser, identificherà le possibili minacce e ne informerà l'utente.

“La sicurezza informatica è oggi un tema particolarmente importante – afferma **Antonio Amati**, direttore generale della divisione iT di **Almaviva** – l'intensificarsi dello **smart working** e della **didattica a distanza**, la condivisione di reti domestiche con dispositivi eterogenei come smartphone, **smart Tv**, o altri oggetti **IoT**, espone i dati e i sistemi connessi alle risorse aziendali a rischi di violazione di riservatezza”.

**WHITEPAPER**

## IoT Security: i fattori prioritari e i modelli da considerare nelle valutazioni dei rischi



# IoT # Legal

**E-mail**

E-mail aziendale

Consente all'invio di comunicazioni promozionali inerenti i prodotti e servizi di soggetti terzi rispetto ai Titolari con modalità di contatto automatizzate e tradizionali da parte dei terzi medesimi, a cui vengono comunicati i dati.

**SCARICA ORA**

Ma come funziona CheckMe? La soluzione, spiega **Almaviva** in una nota, effettua un confronto tra le informazioni pubbliche disponibili su Internet, tra cui le versioni dei software rilasciate dai principali produttori di browser web, e gli indirizzi IP di sistemi che hanno mostrato caratteristiche riconducibili a determinati malware e reti di comando e controllo relative a botnet note. Grazie alle informazioni contenute nel data base **Joshua CybeRisk Vision**, **CheckMe** fornisce così una risposta immediata sullo stato di salute del sistema di collegamento a Internet.

Soro: "Smart working nel new normal? Sì, ma con piattaforme sicure"

23 Giu 2020

**IL REPORT**

IoT, il mercato italiano sfonda i 6 miliardi e cresce del 24%

07 Apr 2020

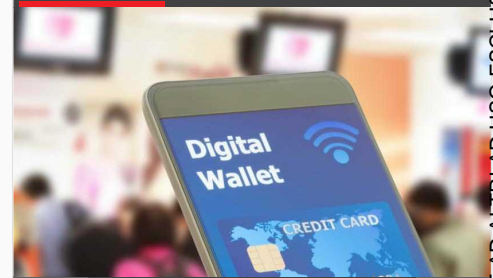
**INFRASTRUTTURE**

Genova, strade sicure col 5G: via alla gara Mise, sul piatto 2 milioni

01 Apr 2020

Vodafone Business **LAB**

Prospettive Best Case Tecnologie



1 di 8



**White Paper**

Smart working: come trasformare lo spazio di lavoro in un digital

08 Set 2020



Argomenti del whitepaper

- digital workflow
- employee experience
- modern workplace
- smart working

Scaricalo gratis!

**DOWNLOAD**

ARTICOLO NON CEDIBILE AD ALTRI AD USO ESCLUSIVO DI ALMAVIVA

Il monitoraggio di **CheckMe**, inoltre, avviene accedendo solo a informazioni pubbliche e nel rispetto della Privacy, “utilizzando – conclude il comunicato – metodi non invasivi che non possono arrecare danno, attraverso cosiddette analisi passive di definizione della superficie d’attacco”.



@RIPRODUZIONE RISERVATA

Articolo 1 di 5

**CORCOM**

Seguici

[About](#)

[Tags](#)

[Rss Feed](#)

[Privacy](#)

[Cookie](#)

[Cookie Center](#)

## NETWORK **DIGITAL** 360

NetworkDigital360 è il più grande network in Italia di testate e portali B2B dedicati ai temi della Trasformazione Digitale e dell’Innovazione Imprenditoriale. Ha la missione di diffondere la cultura digitale e imprenditoriale nelle imprese e pubbliche amministrazioni italiane.

### TUTTE LE TESTATE

#### Applicazioni e Tecnologie

AI4BUSINESS  
BIGDATA4INNOVATION  
BIG DATA & ANALITYCS ZEROUNO  
BLOCKCHAIN4INNOVATION  
CLOUD COMPUTING ZEROUNO  
CYBERSECURITY CORCOM  
CYBERSECURITY360  
DOCUMENTI AGENDADIGITALE.EU  
ECOMMERCE AGENDADIGITALE.EU  
FATTURAZIONE AGENDADIGITALE.EU  
INDUSTRIA 4.0 CORCOM  
INDUSTRY 4.0 AGENDADIGITALE.EU  
INFRASTRUTTURE AGENDADIGITALE.EU  
INDUSTRY4BUSINESS  
INTERNET4THINGS  
PAGAMENTIDIGITALI  
RISKMANAGEMENT360  
SEARCHDATACENTER ZEROUNO  
SEARCHSECURITY ZEROUNO  
SICUREZZA AGENDADIGITALE.EU  
SMART CITY AGENDADIGITALE.EU  
SMART MOBILITY ECONOMYUP

#### PA

CITTADINANZA AGENDADIGITALE.EU  
FORUMPA  
PA DIGITALE CORCOM  
SANITÀ AGENDADIGITALE.EU

#### Digital Transformation

AGENDADIGITALE.EU  
CORCOM  
DIGITAL4EXECUTIVE  
DIGITAL4PMI  
TECHCOMPANY360  
ZEROUNO

#### Funzioni di Business

DIGITAL4FINANCE  
DIGITAL4HR  
DIGITAL4LEGAL  
DIGITAL4MARKETING  
DIGITAL4PROCUREMENT  
DIGITAL4SUPPLYCHAIN  
PROCUREMENT AGENDADIGITALE.EU

#### Startup e Open Innovation

ECONOMYUP  
STARTUP AGENDADIGITALE.EU  
STARTUPBUSINESS

#### Industry

AGRIFOOD.TECH  
AUTOMOTIVEUP  
BANKINGUP  
ENERGYUP  
INDUSTRY4BUSINESS  
INSURANCEUP  
MEDIA CORCOM  
RETAILUP  
SANITÀ AGENDADIGITALE.EU  
SCUOLA AGENDADIGITALE.EU  
TELCO CORCOM  
TURISMO AGENDADIGITALE.EU

#### Studenti

UNIVERSITY2BUSINESS

ARTICOLO NON CEDIBILE AD ALTRI AD USO ESCLUSIVO DI ALMAVIVA



- HOME
- BREAKING NEWS
- BUSINESS
- SPORTS
- HEALTH
- MIX



Home > Breaking News > A free online tool to monitor Internet access

Breaking News

# A free online tool to monitor Internet access

September 18, 2020

Like 0

10 0



## MOST POPULAR



**The role of Letizia, Leonor and Sofia during the pandemic and...**  
April 27, 2020



**The isolation urged a fertile and lush spring in the Barcelona...**  
June 25, 2020



**'The choice was quickly made'**  
September 1, 2020



**At the foot of the wall, will Michel Fourniret deliver the...**  
August 24, 2020

Load more

## HOT NEWS



**Thorgan Hazard supports KV Ostend (photo)**



**Vice President Oktay met with Uzbekistan Deputy Prime Minister Umurzakov on...**



**Review of A Night of Fools, the family action comedy that...**



**The Story of Fire Saga, an incredible musical to discover...**



© Provided by Avvenire

Home connections have opened numerous doors to cyber threats. Checkme is an immediate and non-intrusive free service designed by Al maviva to respond to the need to check the health of your connection. Evaluates and identifies some of the primary risks relating to the security of the internet-connected workstation (PC, laptop, mobile), used for work, study, entertainment or to carry out private financial transactions. By connecting to the dedicated address – <https://checkme.cyberiskvision.com> – the Joshua cyber security platform, through the analysis of the minimum computer resources necessary for navigation, i.e. the IP address and browser version, identifies any and possible related threats and gives feedback to the user.

“Cyber security is today a particularly important issue: the intensification of smart working and remote teaching, the sharing of home networks with heterogeneous devices such as smartphones, smart TVs, or other Iot objects, exposes the data and systems connected to company resources at risks of breach of confidentiality,” he explains **Antonio Amati**, General Manager of Al maviva’s IT Division.

The solution compares public information available on the Internet, including software versions released by major web browser manufacturers, and the IP addresses of systems that have shown characteristics attributable to certain malware and command and control networks related to botnets Note.

Thanks to the information contained in the Joshua Cyberisk Vision database, Checkme provides an immediate response on the health of the Internet connection system. There are three types of response: secure system, to be updated or compromised. In the latter case, the user will know that he must take precautions. It is also available in the version dedicated to companies.

Checkme is monitored by accessing only public information and respecting privacy, using non-invasive methods that cannot cause damage, through so-called passive analysis of the attack surface. Therefore, in order to verify possible security problems, no simulation activity of attacks is directed to the network under test or to the user's browser.

**TAGS** access Free Internet monitor online tool

Like 0

Previous article

Santos has a big advantage in recent retrospect against Botafogo

Next article

who gets paid this friday september 18

RELATED ARTICLES MORE FROM AUTHOR



Breaking News

The rare 'blue moon' that you will see on Halloween; what is it and where to see



Breaking News

This is how fashion professionals style the coveted H&M tank top



Breaking News

The 10 foods you shouldn't put in the fridge



Breaking News

10 spooky nail designs perfect for Halloween



Breaking News

How to choose your ecological wine?



Breaking News

Ten places dedicated to those who love red



Breaking News

Back to school will be on October 7 for high school in SP, says Doria



Breaking News

Dow Jones fluctuates between plus and minus



Breaking News

Strong reaction to the low headline! Greek Ambassador summoned to ministry



Link: <https://www.mediakey.tv/leggi-news/e-online-checkme-strumento-free-per-monitorare-la-sicurezza-di-accesso-a-internet-realizzato-da-almaviva-contro-il-rischio-cyber>

Home Testate v News v Awards v Video v Operatori v Shop Il Gruppo Contatti v Area Utenti v Job opportunities

## Leggi news

mediakey.tv » News » Leggi news

- ▶ Newsletter
- ▶ Archivio News

### È online CheckMe, strumento free per monitorare la sicurezza di accesso a internet. Realizzato da Almaviva contro il rischio Cyber



Le connessioni casalinghe hanno aperto numerose porte di accesso alle minacce informatiche. CheckMe è un servizio gratuito immediato e non intrusivo ideato da Almaviva per rispondere all'esigenza di verificare lo stato di salute della propria connessione. Valuta e identifica alcuni dei rischi primari relativi alla sicurezza della postazione connessa ad internet (pc, laptop, mobile), utilizzata per lavorare, studiare, per l'intrattenimento o per svolgere transazioni finanziarie private.

Collegandosi all'indirizzo dedicato -

<https://checkme.cyberriskvision.com> - la piattaforma di cyber security Joshua, attraverso l'analisi delle risorse informatiche minime necessarie alla navigazione, quindi indirizzo IP e versione del browser, identifica eventuali e possibili minacce correlate e ne dà riscontro all'utente.

"La sicurezza informatica è oggi un tema particolarmente importante: l'intensificarsi dello smart working e della didattica a distanza, la condivisione di reti domestiche con dispositivi eterogenei come smartphone, smartTV, o altri oggetti IoT, espone i dati e i sistemi connessi alle risorse aziendali a rischi di violazione di riservatezza" dice Antonio Amati, Direttore Generale Divisione IT di Almaviva.

La soluzione effettua un confronto tra le informazioni pubbliche disponibili su Internet, tra cui le versioni dei software rilasciate dai principali produttori di browser web, e gli indirizzi IP di sistemi che hanno mostrato caratteristiche riconducibili a determinati malware e reti di comando e controllo relative a botnet note.

Grazie alle informazioni contenute nel data base Joshua CybeRisk Vision, CheckMe fornisce una risposta immediata sullo stato di salute del sistema di collegamento a Internet. Tre le tipologie di risposta: sistema sicuro, da aggiornare o compromesso. In quest'ultimo caso l'utente saprà di dover prendere delle precauzioni. E' disponibile anche nella versione enterprise dedicata alle aziende.

Il monitoraggio di CheckMe avviene accedendo solo a informazioni pubbliche e nel rispetto della Privacy, utilizzando metodi non invasivi che non possono arrecare danno, attraverso cosiddette analisi passive di definizione della superficie d'attacco. Quindi, per verificare i possibili problemi di sicurezza, non viene rivolta nessuna attività di simulazione di attacchi alla rete che effettua il test o al browser dell'utente.

18/09/2020 | Digital

Indietro

ARTICOLO NON CEDIBILE AD ALTRI AD USO ESCLUSIVO DI ALMAVIVA

Sitemap

Newsletter

Gruppo editoriale Media Key

Home Testate News Awards Video Operatori

Iscriviti alla newsletter di Media Key per restare aggiornato.

Via Arcivescovo Romilli 20/8 - 20139 - Milano  
+39 02.52.20.37.1



# cronachedelmezzogiorno

Home Bari Caserta Napoli Palermo Salerno Cronaca Cucina Economia Politica Sport Tv e Gossip



Economia

Aggiornato il: 17 Settembre, 2020

## Il nuovo tool di Almaviva per verificare l'accesso sicuro a Internet

di admin | 17 Settembre, 2020 | consigliato da 16



### Appena Pubblicati

Napoli |  
Modified date: 18 Settembre, 2020

**COVID-19:  
CHIARIMENTO n. 31  
all'ORDINANZA n. 71**

Sport |  
Modified date: 18 Settembre, 2020

**Il bar di 90min | Che  
stagione di Serie A  
dobbiamo aspettarci?**

AGI – online CheckMe, strumento free per monitorare la sicurezza di accesso a Internet. Realizzato da Almaviva, il sistema pubblicamente **accessibile online permette a chi lavora o studia da casa e da remoto** di fare un check istantaneo sui rischi della postazione in uso.

CheckMe valuta e identifica alcuni dei rischi primari relativi alla sicurezza della postazione connessa ad Internet (pc, laptop, mobile), utilizzata per lavorare, studiare, per l'intrattenimento o per svolgere transazioni finanziarie private. [Collegandosi all'indirizzo](#) la piattaforma di cyber security Joshua, attraverso l'analisi delle risorse informatiche minime necessarie alla navigazione, quindi indirizzo IP e versione del browser, identifica eventuali e possibili minacce

### ULTIM'ORA

Napoli | admin - Modified date: 18 Settembre, 2020

**COVID-19: CHIARIMENTO n. 31  
all'ORDINANZA n. 71**

Chiamento n. 31 all'Ordinanza n. 71 continua a leggere sul sito di riferimento

Sport  
**Il bar di 90min | Che  
stagione di Serie A  
dobbiamo aspettarci?**  
admin -  
Modified date: 18 Settembre, 2020

Sport  
**Serie A, per i club crisi  
infinita: perdita da un  
milione di euro al giorno**  
admin -  
Modified date: 18 Settembre, 2020

Sport  
**Roma, con Milik  
centravanti ora serve un  
vice: qual è la miglior  
soluzione?**  
admin -  
Modified date: 18 Settembre, 2020

Sport  
**Juventus, riscritto il**

ARTICOLO NON CEDIBILE AD ALTRI AD USO ESCLUSIVO DI ALMAVIVA



Sport |  
Modified date: 18 Settembre, 2020

**Serie A, per i club crisi infinita: perdita da un milione di euro al giorno**

correlate e ne dà riscontro all'utente.

“La sicurezza informatica è oggi un tema particolarmente importante: l'intensificarsi dello smart working e della didattica a distanza, la condivisione di reti domestiche con dispositivi eterogenei come smartphone, smartTV, o altri oggetti IoT, espone i dati e i sistemi connessi alle risorse aziendali a rischi di violazione di riservatezza”, dice Antonio Amati, Direttore Generale Divisione IT di Almagiva.

**La soluzione effettua un confronto tra le informazioni pubbliche disponibili su Internet**, tra cui le versioni dei software rilasciate dai principali produttori di browser web, e gli indirizzi IP di sistemi che hanno mostrato caratteristiche riconducibili a determinati malware e reti di comando e controllo relative a botnet note. Grazie alle informazioni contenute nel data base Joshua CybeRisk Vision, CheckMe fornisce una risposta immediata sullo stato di salute del sistema di collegamento a Internet.

Tre le tipologie di risposta: sistema sicuro, da aggiornare o compromesso. In quest'ultimo caso l'utente saprà di dover prendere delle precauzioni. Il monitoraggio di CheckMe avviene accedendo solo a informazioni pubbliche e nel rispetto della Privacy – informa l'azienda in una nota – utilizzando metodi non invasivi che non possono arrecare danno, attraverso cosiddette analisi passive di definizione della superficie d'attacco. Quindi, per verificare i possibili problemi di sicurezza, non viene rivolta nessuna attività di simulazione di attacchi alla rete che effettua il test o al browser dell'utente.

[continua a leggere sul sito di riferimento](#)



**bilancio: Higuain fa salire il rosso a 89,7 milioni**

admin -  
Modified date: 18 Settembre, 2020

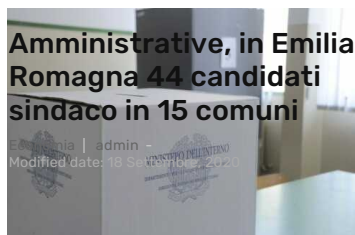
Previous article

**Intervista esclusiva a Milo Infante: “A Generazione giovani sogno di portare come ospiti Giuseppe Conte e Rocco Casalino”**

Next article

**Di Lella rivela: “Juventus-Suarez, il vero problema non è il passaporto”**

## Potrebbe interessarti anche...



**Coronavirus, in Piemonte nuovo bando per assumere personale medico Asl**

Economia | admin -  
Modified date: 18 Settembre, 2020

# Cittàdi

venerdì, 18 Settembre, 2020



HOME CRONACA POLITICA ECONOMIA CUCINA TV E GOSSIP NAPOLI ROMA

## Il nuovo tool di Al maviva per verificare l'accesso sicuro a Internet

17/09/2020 22

### Ultime Notizie

**La battuta di Conte da Ikea per la cameretta del figlio: "Se i commessi sono leghisti me la consegnano in ritardo"**

18/09/2020

**Coronavirus, in Piemonte nuovo bando per assumere personale medico Asl**

18/09/2020

**Amministrative, in Emilia Romagna 44 candidati sindaco in 15 comuni**

18/09/2020

**Con Opel Corsa-E guidatore e passeggeri sono sempre connessi**

18/09/2020

**Aiuti a imprese e professionisti in Toscana, bando dal 24 settembre**

18/09/2020

### Ultime Notizie

**La battuta di Conte da Ikea per la cameretta del figlio: "Se i commessi sono leghisti me la consegnano in ritardo"**

18/09/2020

**Coronavirus, in Piemonte nuovo bando per assumere personale medico Asl**

18/09/2020

**Amministrative, in Emilia Romagna 44 candidati sindaco in 15 comuni**

18/09/2020

**Con Opel Corsa-E guidatore e passeggeri sono sempre connessi**

18/09/2020

AGI - online CheckMe, strumento free per monitorare la sicurezza di accesso a Internet. Realizzato da Al maviva, il sistema pubblicamente **accessibile online permette a chi lavora o studia da casa e da remoto** di fare un check istantaneo sui rischi della postazione in uso.

CheckMe valuta e identifica alcuni dei rischi primari relativi alla sicurezza della postazione connessa ad Internet (pc, laptop, mobile), utilizzata per lavorare, studiare, per l'intrattenimento o per svolgere transazioni finanziarie private. **Collegandosi all'indirizzo** la piattaforma di cyber security Joshua, attraverso l'analisi delle risorse informatiche minime necessarie alla navigazione, quindi indirizzo IP e versione del browser, identifica eventuali e possibili minacce correlate e ne dà riscontro all'utente.

"La sicurezza informatica è oggi un tema particolarmente importante: l'intensificarsi dello smart working e della didattica a distanza, la condivisione di reti domestiche con dispositivi eterogenei come smartphone, smartTv, o altri oggetti IoT, espone i dati e i sistemi connessi alle risorse aziendali a rischi di violazione di riservatezza", dice Antonio Amati, Direttore Generale Divisione IT di Al maviva.

**La soluzione effettua un confronto tra le informazioni pubbliche disponibili su Internet**, tra cui le versioni dei software rilasciate dai principali produttori di browser web, e gli indirizzi IP di sistemi che hanno mostrato caratteristiche riconducibili a determinati malware e reti di comando e controllo relative a botnet note. Grazie alle informazioni contenute nel data base Joshua CybeRisk

**Aiuti a imprese e professionisti in Toscana, bando dal 24 settembre**

18/09/2020

**I sindacati in piazza "Serve una svolta sul lavoro"**

18/09/2020

Vision, CheckMe fornisce una risposta immediata sullo stato di salute del sistema di collegamento a Internet.

Tre le tipologie di risposta: sistema sicuro, da aggiornare o compromesso. In quest'ultimo caso l'utente saprà di dover prendere delle precauzioni. Il monitoraggio di CheckMe avviene accedendo solo a informazioni pubbliche e nel rispetto della Privacy - informa l'azienda in una nota - utilizzando metodi non invasivi che non possono arrecare danno, attraverso cosiddette analisi passive di definizione della superficie d'attacco. Quindi, per verificare i possibili problemi di sicurezza, non viene rivolta nessuna attività di simulazione di attacchi alla rete che effettua il test o al browser dell'utente.

[continua a leggere sul sito di riferimento](#)

 Like 0

Previous article

**Recovery plan, l'Ue ha rifatto i conti. All'Italia 1,5 mld in più di sussidi**


Next article

**Il Segreto, anticipazioni spagnole: Pablo dovrà rinunciare a Carolina?**

**Cittàdi**

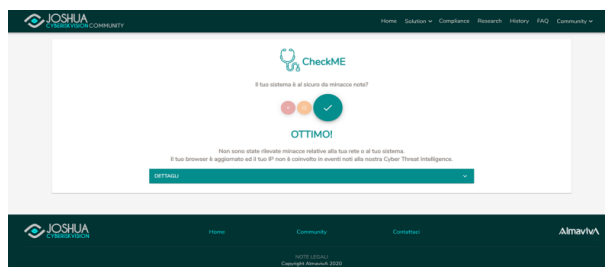
© cittàdi non rappresenta una testata giornalistica in quanto viene aggiornato senza alcuna periodicità. Non può pertanto considerarsi un prodotto editoriale ai sensi della legge n° 62 del 7.03.2001. Il materiale reperito in rete è stato in buona fede ritenuto di pubblico dominio. Alcuni testi citati o immagini inserite sono tratte da Internet e, pertanto, considerate di pubblico dominio; qualora la loro pubblicazione violasse eventuali diritti d'autore vogliate comunicarlo via e-mail per provvedere alla conseguente rimozione o modificazione.

## Cybersecurity: online CheckMe, strumento free realizzato da Al maviva

 [it.finance.yahoo.com/notizie/cybersecurity-online-checkme-strumento-free-094759274.html](https://it.finance.yahoo.com/notizie/cybersecurity-online-checkme-strumento-free-094759274.html)

DISRUPT 2020

### SEGUI GRATIS L'EVENTO PIU' IMPORTANTE PER LE START UP DIGITALI



E' online CheckMe, lo strumento free per monitorare la sicurezza di accesso a Internet realizzato da Al maviva contro il rischio Cyber. Il sistema è pubblicamente accessibile online e permette a chi lavora o studia da casa e da remoto di fare un check istantaneo sui rischi della postazione in uso. Il Gruppo dell'Ict spiega che "le connessioni casalinghe hanno aperto numerose porte di accesso alle minacce informatiche. CheckMe è quindi "un servizio gratuito immediato e non intrusivo per rispondere all'esigenza di verificare lo stato di salute della propria connessione".

Almaviva spiega che "CheckMe valuta e identifica alcuni dei rischi primari relativi alla sicurezza della postazione connessa ad internet (pc, laptop, mobile), utilizzata per lavorare, studiare, per l'intrattenimento o per svolgere transazioni finanziarie private".

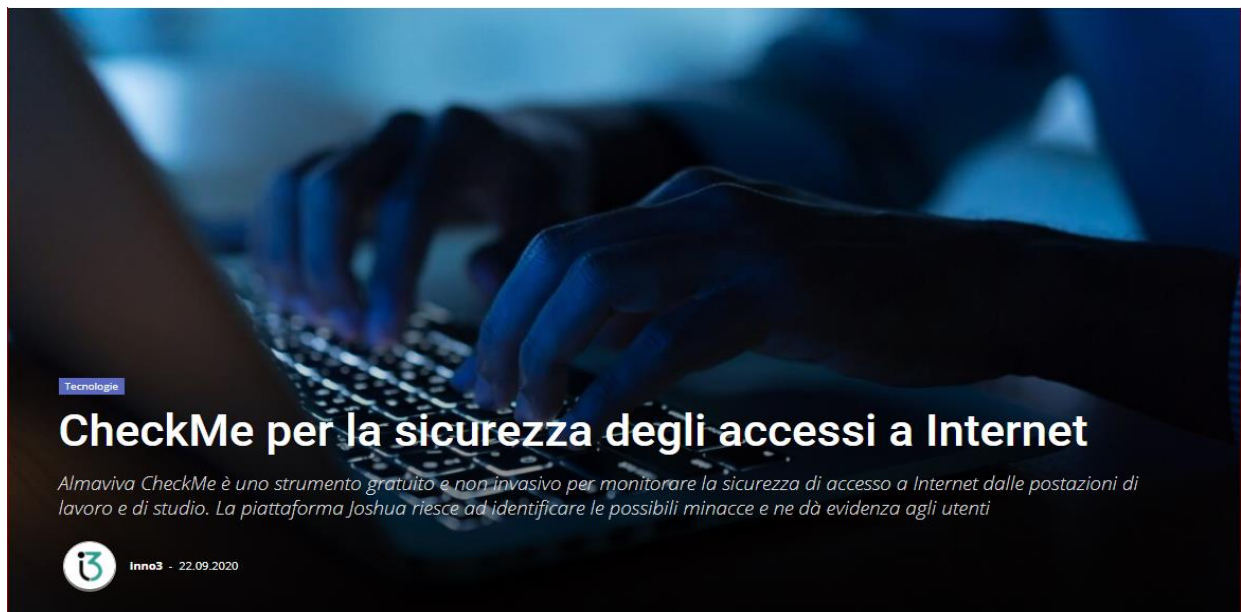
Collegandosi all'indirizzo dedicato - <https://checkme.cyberriskvision.com> - la piattaforma di cyber security Joshua, attraverso l'analisi delle risorse informatiche minime necessarie alla navigazione, quindi indirizzo IP e versione del browser, identifica eventuali e possibili minacce correlate e ne dà riscontro all'utente.

"La sicurezza informatica è oggi un tema particolarmente importante: l'intensificarsi dello smart working e della didattica a distanza, la condivisione di reti domestiche con dispositivi eterogenei come smartphone, smartTv, o altri oggetti IoT, espone i dati e i sistemi connessi alle risorse aziendali a rischi di violazione di riservatezza" sottolinea Antonio Amati, Direttore Generale Divisione IT di Al maviva.

In particolare, la soluzione pensata da Al maviva effettua un confronto tra le informazioni pubbliche disponibili su Internet, tra cui le versioni dei software rilasciate dai principali produttori di browser web, e gli indirizzi IP di sistemi che hanno mostrato caratteristiche riconducibili a determinati malware e reti di comando e controllo relative a botnet note. Grazie alle informazioni contenute nel data base Joshua CybeRisk Vision, CheckMe

fornisce una risposta immediata sullo stato di salute del sistema di collegamento a Internet. Tre le tipologie di risposta: sistema sicuro, da aggiornare o compromesso. In quest'ultimo caso l'utente saprà di dover prendere delle precauzioni. E' disponibile anche nella versione enterprise dedicata alle aziende.

Il monitoraggio di CheckMe avviene accedendo solo a informazioni pubbliche e nel rispetto della Privacy, utilizzando metodi non invasivi che non possono arrecare danno, attraverso cosiddette analisi passive di definizione della superficie d'attacco. Quindi, aggiunge infine il colosso italiano dell'Ict, per verificare i possibili problemi di sicurezza, non viene rivolta nessuna attività di simulazione di attacchi alla rete che effettua il test o al browser dell'utente.



Con l'utilizzo intensivo dello **smart working**, i dipendenti delle aziende necessariamente fanno ricorso alle connessioni ad Internet disponibili da casa per lavorare. Queste connessioni sono monitorate con modalità diverse da quelle approntate in azienda e, di fatto, uguali per tutti. La conseguenza più ovvia è una maggiore esposizione ai rischi informatici.

Per queste situazioni **Almaviva** ha approntato uno **strumento del tutto gratuito** utile a tutelare la sicurezza degli accessi a Internet. **CheckMe**, questo il suo nome, permette a chi lavora, e agli studenti che partecipano alle [lezioni da remoto](#), di fare un check istantaneo sui rischi cui sono esposte le postazioni utilizzate.





Antonio Amati, direttore generale divisione IT di Almoviva

Spiega **Antonio Amati**, Direttore Generale Divisione IT di [Almoviva](#): "La sicurezza informatica è oggi un tema particolarmente importante: l'intensificarsi dello **smart working** e della [didattica a distanza](#), la condivisione di reti domestiche con dispositivi eterogenei come *smartphone*, *smartTv*, o altri oggetti **IoT**, espone i dati e i sistemi connessi alle risorse aziendali a rischi di violazione di riservatezza".

Per utilizzare il servizio è sufficiente collegarsi [all'indirizzo dedicato](#) di riferimento che, utilizzando solo le informazioni informatiche minime necessarie anche per la normale navigazione, l'**indirizzo IP** e la **versione del browser**, riesce ad identificare le possibili minacce correlate, dando immediato riscontro all'utente che le utilizza, sulla base dell'elaborazione delle informazioni che sfrutta la piattaforma di [cybersecurity Joshua](#) .

La **soluzione** lavora predisponendo un **confronto tra le informazioni pubbliche** disponibili su Internet, tra cui le versioni dei software rilasciate dai principali produttori di browser web, e gli indirizzi IP di sistemi con caratteristiche riconducibili a malware, ma anche per esempio le **reti di comando** e controllo delle [botnet](#) già note. Dal confronto, con le informazioni contenute nel database **Joshua CybeRisk Vision**, CheckMe restituisce una risposta sullo stato di salute del sistema di collegamento a Internet.



Almaviva CheckMe – La segnalazione di compromissione da parte del servizio basato su piattaforma Joshua

In modo molto semplice e comprensibile, per esempio, vengono restituiti **tre messaggi principali**: sistema sicuro, da aggiornare o compromesso. In quest'ultimo caso l'utente saprà di dover prendere delle precauzioni, perché in pratica **CheckMe** funziona, così come è, come strumento di "detection", ma non di "remediation".

[Almaviva](#) ha pensato ovviamente anche ad una versione enterprise dedicata alle aziende. Il monitoraggio di **CheckMe** in ogni caso avviene senza metodi intrusivi per la [privacy](#). Il servizio accede solo a informazioni pubbliche utilizzando **metodi non invasivi** che in nessun caso possono arrecare danno, attraverso cosiddette analisi passive di definizione della superficie d'attacco. **Almaviva** precisa che *"non viene rivolta nessuna attività di simulazione di attacchi alla rete che effettua il test o al browser dell'utente"*.

**CheckMe** in pratica valuta e identifica le minacce primarie cui è esposta la postazione – sia essa un **pc**, un **laptop** o un **dispositivo mobile** – e ne dà conto, in modo da permettere almeno la presa di coscienza sui rischi in tutte le attività di lavoro, studio, intrattenimento, e anche le operazioni più delicate, come quelle di **home banking**.

## Il nuovo tool di Al maviva per verificare l'accesso sicuro a Internet

**AGI** [agi.it/economia/news/2020-09-17/nuovo-tool-almaviva-cybersecurity-accesso-internet-9687390](https://www.agi.it/economia/news/2020-09-17/nuovo-tool-almaviva-cybersecurity-accesso-internet-9687390)

| ULTIMI EVENTI RILEVATI |             |
|------------------------|-------------|
| Data                   | Categoria   |
| 14/07/2020             | VOIP Attack |
| 13/07/2020             | VOIP Attack |
| 12/07/2020             | VOIP Attack |
| 11/07/2020             | VOIP Attack |

AGI - online CheckMe, strumento free per monitorare la sicurezza di accesso a Internet. Realizzato da Al maviva, il sistema pubblicamente **accessibile online permette a chi lavora o studia da casa e da remoto** di fare un check istantaneo sui rischi della postazione in uso.

CheckMe valuta e identifica alcuni dei rischi primari relativi alla sicurezza della postazione connessa ad Internet (pc, laptop, mobile), utilizzata per lavorare, studiare, per l'intrattenimento o per svolgere transazioni finanziarie private. Collegandosi all'indirizzo la piattaforma di cyber security Joshua, attraverso l'analisi delle risorse informatiche minime necessarie alla navigazione, quindi indirizzo IP e versione del browser, identifica eventuali e possibili minacce correlate e ne dà riscontro all'utente.

"La sicurezza informatica è oggi un tema particolarmente importante: l'intensificarsi dello smart working e della didattica a distanza, la condivisione di reti domestiche con dispositivi eterogenei come smartphone, smartTv, o altri oggetti IoT, espone i dati e i sistemi connessi alle risorse aziendali a rischi di violazione di riservatezza", dice Antonio Amati, Direttore Generale Divisione IT di Al maviva.

**La soluzione effettua un confronto tra le informazioni pubbliche disponibili su Internet**, tra cui le versioni dei software rilasciate dai principali produttori di browser web, e gli indirizzi IP di sistemi che hanno mostrato caratteristiche riconducibili a determinati malware e reti di comando e controllo

relative a botnet note. Grazie alle informazioni contenute nel data base Joshua CybeRisk Vision, CheckMe fornisce una risposta immediata sullo stato di salute del sistema di collegamento a Internet.

Tre le tipologie di risposta: sistema sicuro, da aggiornare o compromesso. In quest'ultimo caso l'utente saprà di dover prendere delle precauzioni. Il monitoraggio di CheckMe avviene accedendo solo a informazioni pubbliche e nel rispetto della Privacy - informa l'azienda in una nota - utilizzando metodi non invasivi che non possono arrecare danno, attraverso cosiddette analisi passive di definizione della superficie d'attacco. Quindi, per verificare i possibili problemi di sicurezza, non viene rivolta nessuna attività di simulazione di attacchi alla rete che effettua il test o al browser dell'utente.

## Cybersecurity, online e free CheckMe di Almaviva

[adnkronos.com/soldi/economia/2020/09/18/cybersecurity-online-free-checkme-almaviva\\_UnKQobYuo2HyXh1rtortN.html](https://www.adnkronos.com/soldi/economia/2020/09/18/cybersecurity-online-free-checkme-almaviva_UnKQobYuo2HyXh1rtortN.html)



 ECONOMIA

Pubblicato il: 18/09/2020 11:47

**E' online CheckMe, lo strumento free per monitorare la sicurezza di accesso a Internet realizzato da Almaviva contro il rischio Cyber.** Il sistema è pubblicamente accessibile online e permette a chi lavora o studia da casa e da remoto di fare un check istantaneo sui rischi della postazione in uso. Il Gruppo dell'Ict spiega che "le connessioni casalinghe hanno aperto numerose porte di accesso alle minacce informatiche. CheckMe è quindi "un servizio gratuito immediato e non intrusivo per rispondere all'esigenza di verificare lo stato di salute della propria connessione".

Almaviva spiega che "**CheckMe valuta e identifica alcuni dei rischi primari relativi alla sicurezza della postazione connessa ad internet** (pc, laptop, mobile), utilizzata per lavorare, studiare, per l'intrattenimento o per svolgere transazioni finanziarie private".

Collegandosi all'indirizzo dedicato - <https://checkme.cyberiskvision.com> - la piattaforma di cyber security Joshua, attraverso l'analisi delle risorse informatiche minime necessarie alla navigazione, quindi indirizzo IP e versione del browser, identifica eventuali e possibili minacce correlate e ne dà riscontro all'utente.

**"La sicurezza informatica è oggi un tema particolarmente importante:** l'intensificarsi dello smart working e della didattica a distanza, la condivisione di reti domestiche con dispositivi eterogenei come smartphone, smartTv, o altri oggetti IoT,

espone i dati e i sistemi connessi alle risorse aziendali a rischi di violazione di riservatezza" sottolinea Antonio Amati, Direttore Generale Divisione IT di Almaviva.

In particolare, la soluzione pensata da Almaviva effettua un confronto tra le informazioni pubbliche disponibili su Internet, tra cui le versioni dei software rilasciate dai principali produttori di browser web, e gli indirizzi IP di sistemi che hanno mostrato caratteristiche riconducibili a determinati malware e reti di comando e controllo relative a botnet note. **Grazie alle informazioni contenute nel data base Joshua CybeRisk Vision, CheckMe fornisce una risposta immediata** sullo stato di salute del sistema di collegamento a Internet. Tre le tipologie di risposta: sistema sicuro, da aggiornare o compromesso. In quest'ultimo caso l'utente saprà di dover prendere delle precauzioni. E' disponibile anche nella versione enterprise dedicata alle aziende.

Il monitoraggio di CheckMe avviene **accedendo solo a informazioni pubbliche e nel rispetto della Privacy**, utilizzando metodi non invasivi che non possono arrecare danno, attraverso cosiddette analisi passive di definizione della superficie d'attacco. Quindi, aggiunge infine il colosso italiano dell'Ict, per verificare i possibili problemi di sicurezza, non viene rivolta nessuna attività di simulazione di attacchi alla rete che effettua il test o al browser dell'utente.

RIPRODUZIONE RISERVATA © Copyright Adnkronos.

TAG: [cybersecurity](#), [coronavirus](#), [attacchi informatici](#), [Almaviva](#), [CheckMe](#)

© 2020 GMC S.A.P.A. di G.P. Marra - Piazza Mastai, 9 - 00153 Roma  
[copyright](#) - [disclaimer](#) - [privacy](#) - [gruppo adnkronos](#) - [contatti](#) - [archivio](#) - [cookie](#)



## On line uno strumento gratuito per monitorare l'accesso a Internet

[avvenire.it/economia/pagine/sicurezza-digitale-on-line-uno-strumento-gratuito-per-monitorare-l-accesso-a-internet](https://www.avvenire.it/economia/pagine/sicurezza-digitale-on-line-uno-strumento-gratuito-per-monitorare-l-accesso-a-internet)

Redazione  
Romana

18 settembre  
2020



Uno strumento gratuito contro gli attacchi informatici - Archivio

Le connessioni casalinghe hanno aperto numerose porte di accesso alle minacce informatiche. Checkme è un servizio gratuito immediato e non intrusivo ideato da Almamiva per rispondere all'esigenza di verificare lo stato di salute della propria connessione. Valuta e identifica alcuni dei rischi primari relativi alla sicurezza della postazione connessa ad internet (pc, laptop, mobile), utilizzata per lavorare, studiare, per l'intrattenimento o per svolgere transazioni finanziarie private. Collegandosi all'indirizzo dedicato - <https://checkme.cyberiskvision.com> - la piattaforma di cyber security Joshua, attraverso l'analisi delle risorse informatiche minime necessarie alla navigazione, quindi indirizzo Ip e versione del browser, identifica eventuali e possibili minacce correlate e ne dà riscontro all'utente.

«La sicurezza informatica è oggi un tema particolarmente importante: l'intensificarsi dello smart working e della didattica a distanza, la condivisione di reti domestiche con dispositivi eterogenei come smartphone, smarttv, o altri oggetti Iot, espone i dati e i

sistemi connessi alle risorse aziendali a rischi di violazione di riservatezza», spiega **Antonio Amati**, direttore generale Divisione It di Al maviva.

La soluzione effettua un confronto tra le informazioni pubbliche disponibili su Internet, tra cui le versioni dei software rilasciate dai principali produttori di browser web, e gli indirizzi Ip di sistemi che hanno mostrato caratteristiche riconducibili a determinati malware e reti di comando e controllo relative a botnet note.

Grazie alle informazioni contenute nel data base Joshua Cyberisk Vision, Checkme fornisce una risposta immediata sullo stato di salute del sistema di collegamento a Internet. Tre le tipologie di risposta: sistema sicuro, da aggiornare o compromesso. In quest'ultimo caso l'utente saprà di dover prendere delle precauzioni. È disponibile anche nella versione dedicata alle aziende.

Il monitoraggio di Checkme avviene accedendo solo a informazioni pubbliche e nel rispetto della privacy, utilizzando metodi non invasivi che non possono arrecare danno, attraverso cosiddette analisi passive di definizione della superficie d'attacco. Quindi, per verificare i possibili problemi di sicurezza, non viene rivolta nessuna attività di simulazione di attacchi alla rete che effettua il test o al browser dell'utente.

## «CheckMe», da Al maviva lo strumento free per monitorare la sicurezza di accesso a Internet

**M** [ilmattino.it/tecnologia/hitech/checkme\\_almaviva\\_internet-5471132.html](https://www.ilmattino.it/tecnologia/hitech/checkme_almaviva_internet-5471132.html)

Tecnologia > HiTech

Venerdì 18 Settembre 2020



Le connessioni casalinghe hanno aperto numerose porte di accesso alle minacce informatiche. CheckMe è un servizio gratuito immediato e non intrusivo ideato da Al maviva per rispondere all'esigenza di verificare lo stato di salute della propria connessione. Valuta e identifica alcuni dei rischi primari relativi alla sicurezza della postazione connessa ad internet (pc, laptop, mobile), utilizzata per lavorare, studiare, per l'intrattenimento o per svolgere transazioni finanziarie private.

Collegandosi all'indirizzo dedicato - <https://checkme.cyberriskvision.com> - la piattaforma di cyber security Joshua, attraverso l'analisi delle risorse informatiche minime necessarie alla navigazione, quindi indirizzo IP e versione del browser, identifica eventuali e possibili minacce correlate e ne dà riscontro all'utente.

### PUBBLICITÀ

#### Ads by Teads

“La sicurezza informatica è oggi un tema particolarmente importante: l'intensificarsi dello smart working e della didattica a distanza, la condivisione di reti domestiche con dispositivi eterogenei come smartphone, smartTv, o altri oggetti IoT, espone i dati e i sistemi connessi alle risorse aziendali a rischi di violazione di riservatezza” dice **Antonio Amati**, Direttore Generale Divisione IT di Al maviva.

La soluzione effettua un confronto tra le informazioni pubbliche disponibili su Internet, tra cui le versioni dei software rilasciate dai principali produttori di browser web, e gli indirizzi IP di sistemi che hanno mostrato caratteristiche riconducibili a determinati malware e reti di comando e controllo relative a botnet note.

**Grazie alle informazioni contenute nel data base Joshua CybeRisk Vision,** CheckMe fornisce una risposta immediata sullo stato di salute del sistema di collegamento a Internet. Tre le tipologie di risposta: sistema sicuro, da aggiornare o compromesso. In quest'ultimo caso l'utente saprà di dover prendere delle precauzioni. E' disponibile anche nella versione enterprise dedicata alle aziende.

Il monitoraggio di CheckMe avviene accedendo solo a informazioni pubbliche e nel rispetto della Privacy, utilizzando metodi non invasivi che non possono arrecare danno, attraverso cosiddette analisi passive di definizione della superficie d'attacco. Quindi, per verificare i possibili problemi di sicurezza, non viene rivolta nessuna attività di simulazione di attacchi alla rete che effettua il test o al browser dell'utente.

© RIPRODUZIONE RISERVATA

## **TECNOLOGIA**

---

## **LE PIÙ CONDIVISE**

---

## Connessioni sicure, Almaviva mette in campo “CheckMe”

 [corrierecomunicazioni.it/cyber-security/connessioni-sicure-almaviva-mette-in-campo-checkme](https://www.corrierecomunicazioni.it/cyber-security/connessioni-sicure-almaviva-mette-in-campo-checkme)

18 settembre  
2020

### CYBERSECURITY

Lo strumento gratuito è stato ideato per monitorare la sicurezza dell'accesso a Internet in un momento in cui smart working e didattica a distanza rendono questo aspetto particolarmente importante

18 Set 2020

Verificare lo stato di salute della propria connessione domestica, valutando e identificando alcuni dei rischi primari che mettono in pericolo le postazioni connesse a Internet e che vengono utilizzate per lavorare o studiare, per l'entertainment o per svolgere transazioni finanziarie. E' l'obiettivo di **CheckMe**, lo strumento gratuito, immediato e non intrusivo per la sicurezza informatica messo in campo da **Almaviva**.

Per utilizzare **CheckMe** sarà sufficiente collegarsi all'indirizzo <https://checkme.cyberiskvision.com>, dove la piattaforma di cybersecurity **Joshua** analizzerà le risorse informatiche minime necessarie alla navigazione, come l'indirizzo IP e la versione del browser, identificherà le possibili minacce e ne informerà l'utente.

“La sicurezza informatica è oggi un tema particolarmente importante – afferma **Antonio Amati**, direttore generale della divisione iT di **Almaviva** – l'intensificarsi dello **smart working** e della **didattica a distanza**, la condivisione di reti domestiche con dispositivi eterogenei come smartphone, **smart Tv**, o altri oggetti **IoT**, espone i dati e i sistemi connessi alle risorse aziendali a rischi di violazione di riservatezza”.

Scegli un corso formativo

#### Fai una prova gratuita

Ma come funziona CheckMe? La soluzione, spiega **Almaviva** in una nota, effettua un confronto tra le informazioni pubbliche disponibili su Internet, tra cui le versioni dei software rilasciate dai principali produttori di browser web, e gli indirizzi IP di sistemi che hanno mostrato caratteristiche riconducibili a determinati malware e reti di comando e controllo relative a botnet note. Grazie alle informazioni contenute nel data base **Joshua CybeRisk Vision**, **CheckMe** fornisce così una risposta immediata sullo stato di salute del sistema di collegamento a Internet.

Il monitoraggio di **CheckMe**, inoltre, avviene accedendo solo a informazioni pubbliche e nel rispetto della Privacy, “utilizzando – conclude il comunicato – metodi non invasivi che non possono arrecare danno, attraverso cosiddette analisi passive di definizione della superficie d’attacco”.

@RIPRODUZIONE RISERVATA

Articolo 1 di 5



## A free online tool to monitor Internet access

 [web24.news/u/2020/09/a-free-online-tool-to-monitor-internet-access.html](https://www.web24.news/u/2020/09/a-free-online-tool-to-monitor-internet-access.html)

September 18, 2020



© Provided by Avvenire

Home connections have opened numerous doors to cyber threats. Checkme is an immediate and non-intrusive free service designed by Al maviva to respond to the need to check the health of your connection. Evaluates and identifies some of the primary risks relating to the security of the internet-connected workstation (PC, laptop, mobile), used for work, study, entertainment or to carry out private financial transactions. By connecting to the dedicated address – <https://checkme.cyberiskvision.com> – the Joshua cyber security platform, through the analysis of the minimum computer resources necessary for navigation, i.e. the IP address and browser version, identifies any and possible related threats and gives feedback to the user.

“Cyber security is today a particularly important issue: the intensification of smart working and remote teaching, the sharing of home networks with heterogeneous devices such as smartphones, smart TVs, or other Iot objects, exposes the data and systems connected to company resources at risks of breach of confidentiality, ”he explains **Antonio Amati**, General Manager of Al maviva’s IT Division.

The solution compares public information available on the Internet, including software versions released by major web browser manufacturers, and the IP addresses of systems that have shown characteristics attributable to certain malware and command and control networks related to botnets Note.

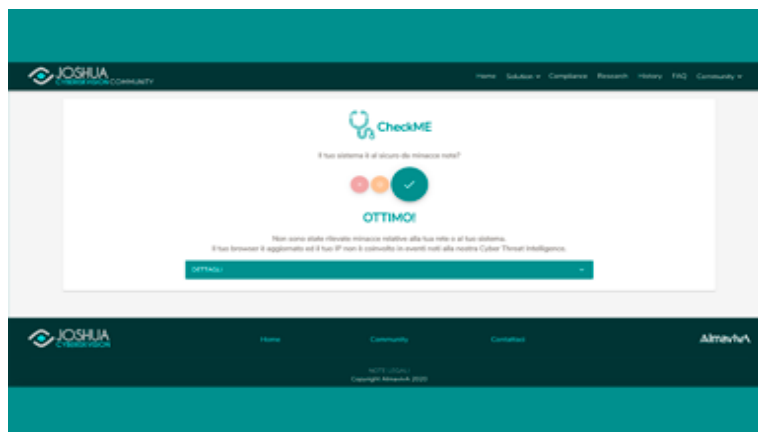


Thanks to the information contained in the Joshua Cyberisk Vision database, Checkme provides an immediate response on the health of the Internet connection system. There are three types of response: secure system, to be updated or compromised. In the latter case, the user will know that he must take precautions. It is also available in the version dedicated to companies.

Checkme is monitored by accessing only public information and respecting privacy, using non-invasive methods that cannot cause damage, through so-called passive analysis of the attack surface. Therefore, in order to verify possible security problems, no simulation activity of attacks is directed to the network under test or to the user's browser.

## È online CheckMe, strumento free per monitorare la sicurezza di accesso a internet. Realizzato da Al maviva contro il rischio Cyber

[NK mediakey.tv/leggi-news/e-online-checkme-strumento-free-per-monitorare-la-sicurezza-di-accesso-a-internet-realizzato-da-almaviva-contro-il-rischio-cyber](https://www.mediakey.tv/leggi-news/e-online-checkme-strumento-free-per-monitorare-la-sicurezza-di-accesso-a-internet-realizzato-da-almaviva-contro-il-rischio-cyber)



Le connessioni casalinghe hanno aperto numerose porte di accesso alle minacce informatiche. CheckMe è un servizio gratuito immediato e non intrusivo ideato da Al maviva per rispondere all'esigenza di verificare lo stato di salute della propria connessione. Valuta e identifica alcuni dei rischi primari relativi alla sicurezza della postazione connessa ad internet (pc, laptop, mobile), utilizzata per lavorare, studiare, per l'intrattenimento o per svolgere transazioni finanziarie private.

Collegandosi all'indirizzo dedicato - <https://checkme.cyberriskvision.com> - la piattaforma di cyber security Joshua, attraverso l'analisi delle risorse informatiche minime necessarie alla navigazione, quindi indirizzo IP e versione del browser, identifica eventuali e possibili minacce correlate e ne dà riscontro all'utente.

“La sicurezza informatica è oggi un tema particolarmente importante: l'intensificarsi dello smart working e della didattica a distanza, la condivisione di reti domestiche con dispositivi eterogenei come smartphone, smartTv, o altri oggetti IoT, espone i dati e i sistemi connessi alle risorse aziendali a rischi di violazione di riservatezza” dice Antonio Amati, Direttore Generale Divisione IT di Al maviva.

La soluzione effettua un confronto tra le informazioni pubbliche disponibili su Internet, tra cui le versioni dei software rilasciate dai principali produttori di browser web, e gli indirizzi IP di sistemi che hanno mostrato caratteristiche riconducibili a determinati malware e reti di comando e controllo relative a botnet note.

Grazie alle informazioni contenute nel data base Joshua CybeRisk Vision, CheckMe fornisce una risposta immediata sullo stato di salute del sistema di collegamento a Internet. Tre le tipologie di risposta: sistema sicuro, da aggiornare o compromesso. In

quest'ultimo caso l'utente saprà di dover prendere delle precauzioni. E' disponibile anche nella versione enterprise dedicata alle aziende.

Il monitoraggio di CheckMe avviene accedendo solo a informazioni pubbliche e nel rispetto della Privacy, utilizzando metodi non invasivi che non possono arrecare danno, attraverso cosiddette analisi passive di definizione della superficie d'attacco. Quindi, per verificare i possibili problemi di sicurezza, non viene rivolta nessuna attività di simulazione di attacchi alla rete che effettua il test o al browser dell'utente.

## Il nuovo tool di Al maviva per verificare l'accesso sicuro a Internet

 [cronachedelmezzogiorno.it/il-nuovo-tool-di-almaviva-per-verificare-laccesso-sicuro-a-internet](https://cronachedelmezzogiorno.it/il-nuovo-tool-di-almaviva-per-verificare-laccesso-sicuro-a-internet)

17 settembre  
2020

# cronachedelmezzogiorno

AGI – online CheckMe, strumento free per monitorare la sicurezza di accesso a Internet. Realizzato da Al maviva, il sistema pubblicamente **accessibile online** **permette a chi lavora o studia da casa e da remoto** di fare un check istantaneo sui rischi della postazione in uso.

CheckMe valuta e identifica alcuni dei rischi primari relativi alla sicurezza della postazione connessa ad Internet (pc, laptop, mobile), utilizzata per lavorare, studiare, per l'intrattenimento o per svolgere transazioni finanziarie private. Collegandosi all'indirizzo la piattaforma di cyber security Joshua, attraverso l'analisi delle risorse informatiche minime necessarie alla navigazione, quindi indirizzo IP e versione del browser, identifica eventuali e possibili minacce correlate e ne dà riscontro all'utente.

“La sicurezza informatica è oggi un tema particolarmente importante: l'intensificarsi dello smart working e della didattica a distanza, la condivisione di reti domestiche con dispositivi eterogenei come smartphone, smartTv, o altri oggetti IoT, espone i dati e i sistemi connessi alle risorse aziendali a rischi di violazione di riservatezza”, dice Antonio Amati, Direttore Generale Divisione IT di Al maviva.

**La soluzione effettua un confronto tra le informazioni pubbliche disponibili su Internet**, tra cui le versioni dei software rilasciate dai principali produttori di browser web, e gli indirizzi IP di sistemi che hanno mostrato caratteristiche riconducibili a determinati malware e reti di comando e controllo relative a botnet note. Grazie alle informazioni contenute nel data base Joshua CybeRisk Vision, CheckMe fornisce una risposta immediata sullo stato di salute del sistema di collegamento a Internet.

Tre le tipologie di risposta: sistema sicuro, da aggiornare o compromesso. In quest'ultimo caso l'utente saprà di dover prendere delle precauzioni. Il monitoraggio di CheckMe avviene accedendo solo a informazioni pubbliche e nel rispetto della Privacy – informa l'azienda in una nota – utilizzando metodi non invasivi che non possono arrecare danno, attraverso cosiddette analisi passive di definizione della superficie d'attacco. Quindi, per verificare i possibili problemi di sicurezza, non viene rivolta nessuna attività di simulazione di attacchi alla rete che effettua il test o al browser dell'utente.

## Il nuovo tool di Al maviva per verificare l'accesso sicuro a Internet

 [cittadi.it/il-nuovo-tool-di-almaviva-per-verificare-laccesso-sicuro-a-internet/](https://cittadi.it/il-nuovo-tool-di-almaviva-per-verificare-laccesso-sicuro-a-internet/)

17 settembre  
2020



AGI – online CheckMe, strumento free per monitorare la sicurezza di accesso a Internet. Realizzato da Al maviva, il sistema pubblicamente **accessibile online permette a chi lavora o studia da casa e da remoto** di fare un check istantaneo sui rischi della postazione in uso.

CheckMe valuta e identifica alcuni dei rischi primari relativi alla sicurezza della postazione connessa ad Internet (pc, laptop, mobile), utilizzata per lavorare, studiare, per l'intrattenimento o per svolgere transazioni finanziarie private. Collegandosi all'indirizzo la piattaforma di cyber security Joshua, attraverso l'analisi delle risorse informatiche minime necessarie alla navigazione, quindi indirizzo IP e versione del browser, identifica eventuali e possibili minacce correlate e ne dà riscontro all'utente.

“La sicurezza informatica è oggi un tema particolarmente importante: l'intensificarsi dello smart working e della didattica a distanza, la condivisione di reti domestiche con dispositivi eterogenei come smartphone, smartTv, o altri oggetti IoT, espone i dati e i sistemi connessi alle risorse aziendali a rischi di violazione di riservatezza”, dice Antonio Amati, Direttore Generale Divisione IT di Al maviva.

**La soluzione effettua un confronto tra le informazioni pubbliche disponibili su Internet**, tra cui le versioni dei software rilasciate dai principali produttori di browser web, e gli indirizzi IP di sistemi che hanno mostrato caratteristiche riconducibili a determinati malware e reti di comando e controllo relative a botnet note. Grazie alle informazioni contenute nel data base Joshua CybeRisk Vision, CheckMe fornisce una risposta immediata sullo stato di salute del sistema di collegamento a Internet.

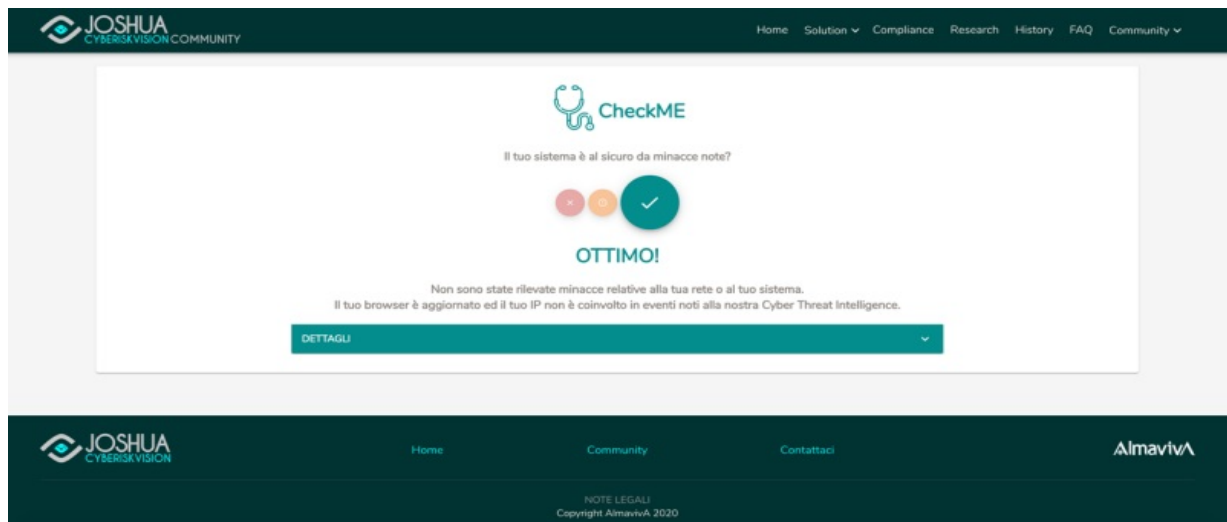
Tre le tipologie di risposta: sistema sicuro, da aggiornare o compromesso. In quest'ultimo caso l'utente saprà di dover prendere delle precauzioni. Il monitoraggio di CheckMe avviene accedendo solo a informazioni pubbliche e nel rispetto della Privacy – informa l'azienda in una nota – utilizzando metodi non invasivi che non possono arrecare danno, attraverso cosiddette analisi passive di definizione della superficie

d'attacco. Quindi, per verificare i possibili problemi di sicurezza, non viene rivolta nessuna attività di simulazione di attacchi alla rete che effettua il test o al browser dell'utente.



## Cybersecurity: online CheckMe, strumento free realizzato da Al maviva

[it.finance.yahoo.com/notizie/cybersecurity-online-checkme-strumento-free-094759274.html](https://it.finance.yahoo.com/notizie/cybersecurity-online-checkme-strumento-free-094759274.html)



E' online CheckMe, lo strumento free per monitorare la sicurezza di accesso a Internet realizzato da Al maviva contro il rischio Cyber. Il sistema è pubblicamente accessibile online e permette a chi lavora o studia da casa e da remoto di fare un check istantaneo sui rischi della postazione in uso. Il Gruppo dell'Ict spiega che "le connessioni casalinghe hanno aperto numerose porte di accesso alle minacce informatiche. CheckMe è quindi "un servizio gratuito immediato e non intrusivo per rispondere all'esigenza di verificare lo stato di salute della propria connessione".

Almaviva spiega che "CheckMe valuta e identifica alcuni dei rischi primari relativi alla sicurezza della postazione connessa ad internet (pc, laptop, mobile), utilizzata per lavorare, studiare, per l'intrattenimento o per svolgere transazioni finanziarie private".

Collegandosi all'indirizzo dedicato - <https://checkme.cyberiskvision.com> - la piattaforma di cyber security Joshua, attraverso l'analisi delle risorse informatiche minime necessarie alla navigazione, quindi indirizzo IP e versione del browser, identifica eventuali e possibili minacce correlate e ne dà riscontro all'utente.

"La sicurezza informatica è oggi un tema particolarmente importante: l'intensificarsi dello smart working e della didattica a distanza, la condivisione di reti domestiche con dispositivi eterogenei come smartphone, smartTv, o altri oggetti IoT, espone i dati e i sistemi connessi alle risorse aziendali a rischi di violazione di riservatezza" sottolinea Antonio Amati, Direttore Generale Divisione IT di Al maviva.

In particolare, la soluzione pensata da Al maviva effettua un confronto tra le informazioni pubbliche disponibili su Internet, tra cui le versioni dei software rilasciate dai principali produttori di browser web, e gli indirizzi IP di sistemi che hanno mostrato

caratteristiche riconducibili a determinati malware e reti di comando e controllo relative a botnet note. Grazie alle informazioni contenute nel data base Joshua CybeRisk Vision, CheckMe fornisce una risposta immediata sullo stato di salute del sistema di collegamento a Internet. Tre le tipologie di risposta: sistema sicuro, da aggiornare o compromesso. In quest'ultimo caso l'utente saprà di dover prendere delle precauzioni. E' disponibile anche nella versione enterprise dedicata alle aziende.

Il monitoraggio di CheckMe avviene accedendo solo a informazioni pubbliche e nel rispetto della Privacy, utilizzando metodi non invasivi che non possono arrecare danno, attraverso cosiddette analisi passive di definizione della superficie d'attacco. Quindi, aggiunge infine il colosso italiano dell'Ict, per verificare i possibili problemi di sicurezza, non viene rivolta nessuna attività di simulazione di attacchi alla rete che effettua il test o al browser dell'utente.

>



Tecnologie

## CheckMe per la sicurezza degli accessi a Internet

*Almaviva CheckMe è uno strumento gratuito e non invasivo per monitorare la sicurezza di accesso a Internet dalle postazioni di lavoro e di studio. La piattaforma Joshua riesce ad identificare le possibili minacce e ne dà evidenza agli utenti*



Inno3 - 22.09.2020

Con l'utilizzo intensivo dello **smart working**, i dipendenti delle aziende necessariamente fanno ricorso alle connessioni ad Internet disponibili da casa per lavorare. Queste connessioni sono monitorate con modalità diverse da quelle approntate in azienda e, di fatto, uguali per tutti. La conseguenza più ovvia è una maggiore esposizione ai rischi informatici.

Per queste situazioni **Almaviva** ha approntato uno **strumento del tutto gratuito** utile a tutelare la sicurezza degli accessi a Internet. **CheckMe**, questo il suo nome, permette a chi lavora, e agli studenti che partecipano alle [lezioni da remoto](#), di fare un check istantaneo sui rischi cui sono esposte le postazioni utilizzate.



Antonio Amati, direttore generale divisione IT di Almoviva

Spiega **Antonio Amati**, Direttore Generale Divisione IT di [Almoviva](#): "La sicurezza informatica è oggi un tema particolarmente importante: l'intensificarsi dello **smart working** e della [didattica a distanza](#), la condivisione di reti domestiche con dispositivi eterogenei come *smartphone*, *smartTv*, o altri oggetti **IoT**, espone i dati e i sistemi connessi alle risorse aziendali a rischi di violazione di riservatezza".

Per utilizzare il servizio è sufficiente collegarsi [all'indirizzo dedicato](#) di riferimento che, utilizzando solo le informazioni informatiche minime necessarie anche per la normale navigazione, l'**indirizzo IP** e la **versione del browser**, riesce ad identificare le possibili minacce correlate, dando immediato riscontro all'utente che le utilizza, sulla base dell'elaborazione delle informazioni che sfrutta la piattaforma di [cybersecurity Joshua](#) .

La **soluzione** lavora predisponendo un **confronto tra le informazioni pubbliche** disponibili su Internet, tra cui le versioni dei software rilasciate dai principali produttori di browser web, e gli indirizzi IP di sistemi con caratteristiche riconducibili a malware, ma anche per esempio le **reti di comando** e controllo delle [botnet](#) già note. Dal confronto, con le informazioni contenute nel database **Joshua CybeRisk Vision**, CheckMe restituisce una risposta sullo stato di salute del sistema di collegamento a Internet.



Almaviva CheckMe – La segnalazione di compromissione da parte del servizio basato su piattaforma Joshua

In modo molto semplice e comprensibile, per esempio, vengono restituiti **tre messaggi principali**: sistema sicuro, da aggiornare o compromesso. In quest'ultimo caso l'utente saprà di dover prendere delle precauzioni, perché in pratica **CheckMe** funziona, così come è, come strumento di "detection", ma non di "remediation".

[Almaviva](#) ha pensato ovviamente anche ad una versione enterprise dedicata alle aziende. Il monitoraggio di **CheckMe** in ogni caso avviene senza metodi intrusivi per la [privacy](#). Il servizio accede solo a informazioni pubbliche utilizzando **metodi non invasivi** che in nessun caso possono arrecare danno, attraverso cosiddette analisi passive di definizione della superficie d'attacco. **Almaviva** precisa che "*non viene rivolta nessuna attività di simulazione di attacchi alla rete che effettua il test o al browser dell'utente*".

**CheckMe** in pratica valuta e identifica le minacce primarie cui è esposta la postazione – sia essa un **pc**, un **laptop** o un **dispositivo mobile** – e ne dà conto, in modo da permettere almeno la presa di coscienza sui rischi in tutte le attività di lavoro, studio, intrattenimento, e anche le operazioni più delicate, come quelle di **home banking**.



## CheckMe: controlla gratuitamente online la sicurezza della tua connessione



Il tuo sistema è al sicuro da minacce note?



**OTTIMO!**

Con il boom dello smart working, le connessioni casalinghe sono molto più vulnerabili alle minacce informatiche. **CheckMe** è un servizio gratuito immediato e non intrusivo ideato da Al maviva per rispondere all'esigenza di verificare lo stato di salute della propria connessione. Valuta e identifica alcuni dei rischi primari relativi alla sicurezza della postazione connessa ad internet (pc, laptop, mobile), utilizzata per lavorare, studiare, per l'intrattenimento o per svolgere transazioni finanziarie private.

Collegandosi all'[indirizzo dedicato](#) la piattaforma di cyber security Joshua, attraverso l'analisi delle risorse informatiche minime necessarie alla navigazione, quindi indirizzo IP e versione del browser, identifica eventuali e possibili minacce correlate e ne dà riscontro all'utente.

*“La sicurezza informatica è oggi un tema particolarmente importante: l'intensificarsi dello smart working e della didattica a distanza, la condivisione di reti domestiche con dispositivi eterogenei come smartphone, smartTv, o altri oggetti IoT, espone i dati e i sistemi connessi alle risorse aziendali a rischi di violazione di riservatezza”* dice **Antonio Amati**, Direttore Generale Divisione IT di Al maviva.

La soluzione effettua un confronto tra le informazioni pubbliche disponibili su Internet, tra cui le versioni dei software rilasciate dai principali produttori di browser web, e gli indirizzi IP di sistemi che hanno mostrato caratteristiche riconducibili a determinati malware e reti di comando e controllo relative a botnet note.



Grazie alle informazioni contenute nel data base Joshua CybeRisk Vision, CheckMe fornisce una risposta immediata sullo stato di salute del sistema di collegamento a Internet. Tre le tipologie di risposta: sistema sicuro, da aggiornare o compromesso. In quest'ultimo caso l'utente saprà di dover prendere delle precauzioni. E' disponibile anche nella versione enterprise dedicata alle aziende.

Il monitoraggio di CheckMe avviene accedendo solo a informazioni pubbliche e nel rispetto della Privacy, utilizzando metodi non invasivi che non possono arrecare danno, attraverso cosiddette analisi passive di definizione della superficie d'attacco. Quindi, per verificare i possibili problemi di sicurezza, non viene rivolta nessuna attività di simulazione di attacchi alla rete che effettua il test o al browser dell'utente.