



## Il Cloud Consulting di Almaviva: innovazione e sicurezza per storie di successo

Nunzio Calì, CTO della Divisione IT del Gruppo Almaviva, ci parla della Cloud Path Strategy Almaviva, un modello per l'introduzione del Cloud nelle aziende e nella PA



Nunzio Calì

*Qual è il posizionamento di Almaviva rispetto ai temi del Cloud?*

Intuendo con largo anticipo le potenzialità del Cloud, Almaviva, già dal 2009, ha avviato un progetto che puntava a rendere disponibili infrastrutture tecnologiche sotto forma di servizi e che ha dato origine ad HyperCED®. Oggi Almaviva è il **Cloud Service Provider** italiano con la più ampia esperienza nella realizzazione e fornitura di servizi Private/Hybrid Cloud in grado anche di supportare, attraverso la propria struttura di **Cloud Consulting**, chi decidesse di intraprendere una strategia Cloud propria.

HyperCED® è un mix di scalabilità, tecnologie e modelli statistici di saturazione delle risorse elaborative che trasforma l'infrastruttura IT in un servizio *on demand* con capacità di *real time provisioning*. Un concentrato di innovazione e tecnologie certificate secondo i più severi standard di qualità e di gestione, con particolare riferimento alla sicurezza, in grado di accompagnare nel cloud organizzazioni pubbliche e private di dimensioni medio-grandi, attive nei settori più disparati.

*Come si è evoluto da allora HyperCED®?*

Divenuto l'infrastruttura **"Cloud for Enterprise" leader in Italia**, per dimensioni e maturità del modello, oggi HyperCED® è al centro della **Almaviva Cloud Path Strategy**, ovvero il percorso di Seamless Transformation verso il Cloud che basa la sua affidabilità e unicità anche sulla soluzione **Data Center Shrink**, un innovativo ed esclusivo set di modelli e metodi proprietari per il porting delle applicazioni da infrastrutture legacy verso il cloud. Almaviva ha inoltre sviluppato **IT Service Continuity 2.0**,



una nuova modalità di Business Continuity che avviene attraverso la geo-distribuzione dell'infrastruttura Data Center e sfrutta tutte le potenzialità delle tecnologie innovative messe in campo.

*Qual è il fattore critico per migrare in modo efficace la propria infrastruttura verso i paradigmi del cloud?*

Evitare il modello "Big-Bang"! Ma per fare questo bisogna avere un'infrastruttura e dei modelli di porting flessibili che permettano la coesistenza di applicazioni ospitate sia su architetture tradizionali sia in Cloud. Il modello Almaviva è il risultato del progetto innovativo di early adoption e sperimentazione dei nuovi paradigmi tecnologici, che ha indirizzato e risolto questo problema.

*Su HyperCED® è stato migrato il Sistema Informativo del Gruppo Ferrovie dello Stato Italiane, garantendo la business continuity dei servizi erogati al pubblico.*

Partivamo da un'infrastruttura complessa ed eterogenea composta da oltre 3000 server basati su tecnologia tradizionale, sempre più costosa e difficile da governare, 300 applicazioni e 3 Petabyte di Storage.

Il principale obiettivo del Gruppo Ferrovie dello Stato Italiane era quello di migliorare i livelli di servizio offerti ai viaggiatori e a tutti i propri stakeholder senza costi aggiuntivi. La soluzione che abbiamo reso disponibile ha dato una risposta concreta a questa esigenza, permettendo a FS di continuare a demandare all'esterno tutte le complessità legate all'infrastruttura IT, con la garanzia di poter contare su livelli di servizio ottimali e su una flessibilità molto più elevata che in passato. Il modello Almaviva ha permesso di realizzare uno dei maggiori **Private Cloud d'Italia**, premiato come miglior progetto Cloud da numerose organizzazioni, ultima il MIP (School of Management del Politecnico di Milano) in occasione dell'evento "Cloud Journey".



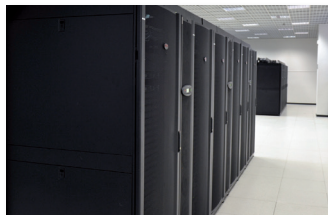
### PORTALE ANTIRICICLAGGIO ITALIA, STRUMENTO INDISPENSABILE PER I DESTINATARI DELLA NORMATIVA

Almawave, società di innovazione tecnologica del Gruppo Almaviva, e Academia Edizioni e Formazione, in collaborazione con il Centro Studi Antiriciclaggio & Compliance, hanno lanciato **Portale Antiriciclaggio Italia**, una piattaforma evoluta di ricerca normativa sull'antiriciclaggio e di servizi a supporto dell'attività di aziende (banche e assicurazioni) e liberi professionisti (notai, commercialisti e avvocati).

Accessibile all'indirizzo [www.antiriciclaggioitalia.it](http://www.antiriciclaggioitalia.it), la piattaforma, prima e unica in Italia per qualità e quantità di materiali a disposizione, dispone di un archivio costantemente aggiornato di centinaia di documenti selezionati e non facilmente reperibili attraverso altri canali, relativi a **normativa primaria e secondaria, Sentenze della Corte di Cassazione, dottrina, circolari**.

La ricerca avviene attraverso un innovativo motore di ricerca, **Iride**, che permette di navigare le informazioni come se a guidare fosse un esperto della materia. Il sofisticato sistema tecnologico di analisi semantica e ontologica, declinato sui temi dell'antiriciclaggio, supera il modello di ricerca per "parole chiave" e consente di navigare e catalogare opportunamente i vasti e complessi contenuti **su base concettuale e in modo mirato, intuitivo e selettivo**.

"Siamo fieri – dichiara **Valeria Sandei, AD Almawave** – di supportare chi ogni giorno contribuisce alla prevenzione di uno dei reati più insidiosi per la nostra economia, il riciclaggio, e abbiamo messo le nostre migliori competenze e tecnologie a disposizione di tale rilevante obiettivo".



### *Come si configura lo scenario Cloud nella PA?*

Ministeri, Regioni, i più grandi comuni d'Italia: la PA italiana è fatta di pochi enti centrali molto grandi e da moltissime piccole entità sul territorio. Le amministrazioni centrali e le Regioni, seppur lentamente, si stanno orientando verso un consolidamento delle infrastrutture basate sui paradigmi del private Cloud.

### *E le piccole realtà?*

Dal nostro punto di osservazione, crediamo che abilitare "i grandi" a diventare provider di servizi Cloud per gli enti del territorio sia la chiave di volta per un'adozione diffusa e massiva del Cloud nelle amministrazioni italiane. Per questo Almoviva si è dotata di una struttura di **Cloud Consulting** che possa catalizzare il processo di adozione e abilitare operativamente i nostri Clienti a diventare dei Cloud Provider.

Quanto abbiamo realizzato per la Regione Toscana dimostra la validità del nostro paradigma. Il TIX 2.0 (**Tuscany Internet eXchange**) è oggi il polo di elaborazione ed il centro servizi regionale di supporto agli oltre 400 soggetti pubblici della Rete Telematica Regionale (RTRT) che ha di fatto "abilitato" la Regione Toscana a diventare un cloud provider per tutte le realtà locali.

Il Data Center si è trasformato da centro di costo a generatore di valore aggiunto per nuovi servizi ed è stato realizzato **un polo tecnologico di eccellenza regionale**, che mette a disposizione di tutta la PA toscana un **catalogo di servizi evoluto**, offrendo potenza elaborativa ad elevata scalabilità su diverse piattaforme tecnologiche e assicurando massimi livelli di servizio. ■



Francesco Barbieri

### **HyperCED®, 4 ANNI RIVOLUZIONARI**

Come evolverà la Cloud Path Strategy di Almoviva?

Ne parliamo con Francesco Barbieri, Chief Innovation Officer nella Direzione Operations di Almoviva

*Almoviva ha avviato lo sviluppo di una rivoluzionaria piattaforma di Cloud Operations basata sui nuovi paradigmi del Software Defined Data Center (SDDC). Qual è l'impatto in termini di innovazione?*

La discontinuità rispetto ai modelli precedenti sarà tale da cambiare il concetto stesso di **Data Center**, il quale perderà la propria connotazione di "insieme di tecnologie" per evolvere in un unicum, consapevole e dotato di una **intelligenza adattiva** che gli consentirà di reagire a variazioni dei propri parametri ottimali di funzionamento. L'**Adaptive Intelligence** sarà in grado di misurare in tempo reale i

livelli di performance delle applicazioni e dell'infrastruttura, prevederne le variazioni e reagire automaticamente, garantendo al business sempre il miglior livello di servizio.

*Sarà un modello interamente proprietario?*

Abbiamo stipulato una forte partnership con **VMware** che garantirà al core del nuovo sistema le più recenti novità in tema di virtualizzazione del network e automazione dei processi di delivery, sulle quali sarà calato il motore "intelligente" made in Almoviva.

Media Duemila