

## ALMAVIVA

12/02/2024	<a href="#">teleborsa.it</a>	1 Intelligenza artificiale: Almawave fra le prime aziende in Europa a certificarne l'uso in area medical device ...	1
12/02/2024	<a href="#">finanza.lastampa.it</a>	1 Intelligenza artificiale: Almawave fra le prime aziende in Europa a certificarne l'uso in area medical device ...	3
12/02/2024	<a href="#">finanza.repubblica.it</a>	1 ntelligenza artificiale: Almawave fra le prime aziende in Europa a certificarne l'uso in area medical device ...	5
12/02/2024	<a href="#">borsaitaliana.it</a>	1 Intelligenza artificiale: Almawave fra le prime aziende in Europa a certificarne l'uso in area medical device ...	7
12/02/2024	<a href="#">it.marketscreener.com</a>	1 Almawave ottiene certificazione MDR per uso IA in settore medicale ...	9
12/02/2024	<a href="#">it.tradingview.com</a>	1 ALMAWAVE - Ottiene importanti certificazioni in ambito healthcare ...	11
12/02/2024	<a href="#">sanita24.ilsole24ore.com</a>	1 Almawave: dispositivi medici, certificazione su impiego intelligenza artificiale ...	12
12/02/2024	<a href="#">marketinsight.it</a>	1 ALMAWAVE – FRA LE PRIME AZIENDE IN EUROPA A CERTIFICARE L'USO DI AI IN AREA MEDICAL DEVICE ...	13
12/02/2024	<a href="#">marketscreener.com</a>	1 Almawave obtains MDR certification for AI use in medical sector ...	14
12/02/2024	<a href="#">traderlink.it</a>	1 Almawave ottiene la certificazione per l'uso di IA in dispositivi medici ...	16
12/02/2024	<a href="#">moneycontroller.it</a>	1 12/02/2024 - Almawave S.p.A.: Almawave è fra le prime aziende in Europa a certificare l'uso di IA in area medical device ...	17
12/02/2024	<a href="#">01health.it</a>	1 Almawave è fra le prime aziende in Europa a certificare l'uso dell'IA in area medical device ...	19
12/02/2024	<a href="#">italia-informa.com</a>	1 INTELLIGENZA ARTIFICIALE: ALMAWAVE È FRA LE PRIME AZIENDE IN EUROPA A CERTIFICARE L'USO DI IA IN AREA MEDICAL DEVICE ...	21
12/02/2024	<a href="#">mediakey.tv</a>	1 Intelligenza artificiale: Almawave è fra le prime aziende in Europa a certificare l'uso di AI in area medical device ...	24
12/02/2024	<a href="#">storiecieccellenza.it</a>	1 INTELLIGENZA ARTIFICIALE: ALMAWAVE È FRA LE PRIME AZIENDE IN EUROPA A CERTIFICARE L'USO DI IA IN AREA MEDICAL DEVICE ...	26
12/02/2024	<a href="#">websim.it</a>	1 ALMAWAVE - Ottiene importanti certificazioni in ambito healthcare ...	28

**Clicca qui sotto per andare all'articolo originale**

Link: <https://www.teleborsa.it/News/2024/02/12/intelligenza-artificiale-almawave-fra-le-prime-aziende-in-europa-a-certificarne-l-uso-in-area-medical-device-91.html>

Martedì 13 Febbraio 2024, ore 18.53


accedi ▶ registrati ▶ seguici su  feed rss 



Cerca notizie, titoli o ISIN 

Azioni Milano

09 A B C D E F G H I J K L M N O P Q R S T U V W X Y Z

-  NOTIZIE
- QUOTAZIONI
- RUBRICHE
- AGENDA
- VIDEO
- ANALISI TECNICA
- STRUMENTI
- GUIDE
- PRODOTTI
- L'AZIENDA

Home Page / Notizie / Intelligenza artificiale: Almawave fra le prime aziende in Europa a certificarne l'uso in area...

# Intelligenza artificiale: Almawave fra le prime aziende in Europa a certificarne l'uso in area medical device

commenta ▶ altre news ▶

Economia · 12 febbraio 2024 - 15.57



(Teleborsa) - **Almawave**, società italiana quotata sul mercato Euronext Growth Milan (Ticker: AIW), e parte del **Gruppo Almagora**, attiva in ambito Data & Artificial Intelligence, rafforza ulteriormente il proprio posizionamento in ambito healthcare, ottenendo prestigiose certificazioni relative all'uso dell'Intelligenza Artificiale in questo comparto sensibile che richiede un rigoroso

rispetto degli standard delle autorità.

Almawave, negli ultimi due anni, **ha lavorato per ottenere due prestigiose certificazioni in ambito sanitario** - rilasciate dall'ente certificatore DNV -, sinonimo di **autorevolezza e qualità dell'offerta**. La prima, in accordo allo standard internazionale ISO 13485, certifica il sistema di gestione aziendale relativo allo sviluppo di software sanitari a supporto delle decisioni cliniche; la seconda, in accordo al regolamento europeo Medical Device Regulation 2017/745 (MDR), attesta la conformità ai requisiti normativi relativi alla progettazione, produzione e commercializzazione di dispositivi medici nei Paesi dell'Unione Europea. Nel 2021, l'esigenza di questo tipo di certificazione è stata estesa anche alle applicazioni basate su Intelligenza Artificiale.

Almawave è dunque una delle prime aziende in Europa a disporre della certificazione MDR che viene rilasciata da un Organismo Notificato. Questo importante certificato è legato a "DevAlce", una soluzione per Medical Device basata su un'applicazione di IA, sviluppata internamente dal team Almawave e validata con successo in un trial clinico operativo. Nello specifico tale soluzione, legata alla patologia del Covid, **consente la creazione di un indicatore per la stratificazione predittiva del rischio** da utilizzare in ambito telemedicina. Questo, facilitando il monitoraggio da remoto dei pazienti e fornendo così ai medici informazioni sull'andamento della patologia, permette un'analisi accurata delle condizioni del paziente e l'elaborazione di preziose informazioni a supporto del personale medico.

"Sono molto felice che Almawave abbia conseguito queste importanti certificazioni. L'intelligenza artificiale potrà certamente supportare un percorso non solo di efficienza della Sanità, ma anche di miglioramento della qualità della vita delle persone", ha commentato **Valeria Sandei, AD di Almawave**. "L'importante è che l'adozione delle nuove potenziali tecnologie in area telemedicina sia sempre accompagnata da criteri rigorosi volti alla tutela delle persone. La certificazione MDR, in particolare su tematiche innovative come quelle che trattiamo è un percorso lungo e complesso, ma volto ad accertare aspetti tecnici e clinici di primaria rilevanza".

L'uso dell'Intelligenza Artificiale in ambito Medical Device potrà **portare molteplici e significativi benefici al sistema sanitario**, in termini di monitoraggio dei pazienti e di efficienza e qualità del sistema di supporto e della telemedicina. Secondo le più recenti evoluzioni regolamentari, l'applicazione dell'AI nel campo Medical Device richiede

Altre notizie

- ▶ Davos, Macron torna sugli eurobond per un'Europa sovrana
- ▶ Intelligenza artificiale, boom del mercato in Italia (+52%)
- ▶ Eventi e scadenze del 26 gennaio 2024
- ▶ Francoforte: andamento rialzista per Fresenius Medical Care
- ▶ Intelligenza artificiale: la sperimentazione nel dark web
- ▶ Grandi corporate, con Weagle arriva l'AI privata On-Premises

 Seguici su Facebook

ARTICOLO NON CEDIBILE AD ALTRI AD USO ESCLUSIVO DEL CLIENTE CHE LO RICEVE - 2139

l'asseverazione di aspetti tecnici e clinici per la conformità da parte di un organismo notificato ed il conseguimento di un certificato CE.

L'azienda forte di questo primo, rilevante obiettivo, prevede ora di estendere il processo di certificazione MDR anche ad altre casistiche di applicazioni AI, studiate e testate nel tempo per diverse patologie, quali ad esempio l'Oncologia.

A completare e rafforzare ulteriormente il posizionamento di Almwave in ambito healthcare, oltre a questa certificazione altamente distintiva nello scenario nazionale ed internazionale, anche la certificazione ISO 13485. Conseguita sempre tramite l'Ente indipendente DNV, certifica il sistema di gestione aziendale relativo alla progettazione, sviluppo, produzione, installazione, servizio di sostegno e immissione sul mercato di software sanitari per il supporto alle decisioni cliniche, la gestione dei pazienti e delle malattie. Applicabile quindi all'intero spettro della sanità, la certificazione rappresenta un elemento di solidità ed accelerazione della società in questo comparto.

**— Leggi anche —**

- ▶ [Neapolis Innovation: tre giorni a Napoli per il seminario dedicato all'Intelligenza Artificiale](#)
- ▶ [Vodafone e Microsoft, accordo da 1,5 miliardi di dollari su AI, cloud e IoT](#)
- ▶ [Gruppo Volkswagen crea società dedicata a intelligenza artificiale](#)
- ▶ [Google conferma il licenziamento di centinaia di persone nel settore pubblicità](#)

**— Commenti —**

Nessun commento presente.

Scrivi un commento



Seguici su [Facebook](#) ▶ [Twitter](#) ▶ [Google+](#) ▶ [YouTube](#) ▶

**SEZIONI**

- Italia
- Europa
- Mondo
- Ambiente
- Costume e società
- Economia
- Finanza
- Politica
- Scienza e tecnologia
- Indicazioni di trading
- Migliori e peggiori
- In breve

**BORSA ITALIANA**

- Tutti i mercati
- Azioni Italia
- ETF ETC/ETN
- Obbligazioni
- Fondi
- Cambi e Valute
- Materie Prime
- Tassi
- Futures e Derivati
- Sedex
- Warrant
- Rating Agenzie
- EuroTLX

**RUBRICHE**

- Gli Editoriali
- Gli Speciali
- Top Mind
- Il Punto sulla Crisi
- Accadde Oggi
- I Fotoracconti

**ANALISI TECNICHE**

- Paniere FTSE Mib
- Titoli EuroStoxx 50
- Titoli Dow Jones 30
- Guida agli ETF
- ETF Research Center

**AGENDA**

- Eventi
- Calendario Macro
- Calendario Dividendi
- Scadenze Fiscali
- Coefficienti di rettifica

Teleborsa S.r.l. - Agenzia Stampa reg. Tribunale Roma n. 169/61 del 18/02/1961 – email: [redazione@teleborsa.it](mailto:redazione@teleborsa.it) - Direttore Responsabile: [Valeria Di Stefano](#)

Copyright © 2024 Teleborsa S.r.l. P.IVA 00919671008. Tutti i diritti riservati. E' vietata la riproduzione anche parziale del materiale presente sul sito. Software, design e tecnologia di Teleborsa: hosting su server farm Teleborsa. I dati, le analisi ed i grafici hanno carattere indicativo; qualsiasi decisione operativa basata su di essi è presa dall'utente autonomamente e a proprio rischio. [Avviso sull'uso e sulla proprietà dei dati](#)

Le foto presenti su [www.teleborsa.it](http://www.teleborsa.it) sono di pubblico dominio o soggette a licenza di pubblicazione in concessione a Teleborsa S.r.l. Chiunque ritenesse che la pubblicazione di un'immagine leda diritti di autore è pregato di segnalarlo all'indirizzo di e-mail [redazione@teleborsa.it](mailto:redazione@teleborsa.it). Sarà nostra cura provvedere all'accertamento ed all'eventuale rimozione.

**Clicca qui sotto per andare all'articolo originale**

Link: <https://finanza.lastampa.it/News/2024/02/12/intelligenza-artificiale-almawave-fra-le-prime-aziende-in-europa-a-certificarne-l-uso-in-area-medical-device/OTF1MjY1NC0wMioxMI9UTEI>

# Intelligenza artificiale: Almawave fra le prime aziende in Europa a certificarne l'uso in area medical device

TELEBORSA

Publicato il 12/02/2024  
Ultima modifica il 12/02/2024 alle ore 15:57



**Almawave**, società italiana quotata sul mercato Euronext Growth Milan (Ticker: AIW), e parte del **Gruppo Almagiva**, attiva in ambito Data & Artificial Intelligence, rafforza ulteriormente il proprio posizionamento in ambito healthcare, ottenendo prestigiose certificazioni relative all'uso dell'Intelligenza Artificiale

in questo comparto sensibile che richiede un rigoroso rispetto degli standard delle autorità.

Almawave, negli ultimi due anni, **ha lavorato per ottenere due prestigiose certificazioni in ambito sanitario** - rilasciate dall'ente certificatore DNV -, sinonimo di **autorevolezza e qualità dell'offerta**. La prima, in accordo allo standard internazionale ISO 13485, certifica il sistema di gestione aziendale relativo allo sviluppo di software sanitari a supporto delle decisioni cliniche; la seconda, in accordo al regolamento europeo Medical Device Regulation 2017/745 (MDR), attesta la conformità ai requisiti normativi relativi alla progettazione, produzione e commercializzazione di dispositivi medici nei Paesi dell'Unione Europea. Nel 2021, l'esigenza di questo tipo di certificazione è stata estesa anche alle applicazioni basate su Intelligenza Artificiale.

Almawave è dunque una delle prime aziende in Europa a disporre della certificazione MDR che viene rilasciata da un Organismo Notificato. Questo importante certificato è legato a "DevAIce", una soluzione per Medical Device basata su un'applicazione di IA, sviluppata internamente dal team Almawave e validata con successo in un trial clinico operativo. Nello specifico tale soluzione, legata alla patologia del Covid, **consente la creazione di un indicatore per la stratificazione predittiva del rischio** da utilizzare in ambito telemedicina. Questo, facilitando il monitoraggio da remoto dei pazienti e fornendo così ai medici informazioni sull'andamento della patologia, permette un'analisi accurata delle condizioni del paziente e l'elaborazione di preziose informazioni a supporto del personale medico.

"Sono molto felice che Almawave abbia conseguito queste importanti certificazioni. L'intelligenza artificiale potrà certamente supportare un percorso non solo di efficienza della Sanità, ma anche di miglioramento della qualità della vita delle persone", ha commentato **Valeria Sandei, AD di Almawave**. "L'importante è che l'adozione delle nuove potenziali tecnologie in area telemedicina sia sempre accompagnata da criteri rigorosi volti alla tutela delle persone. La certificazione MDR, in particolare su tematiche innovative come quelle che trattiamo è un percorso lungo e complesso, ma volto ad accertare aspetti tecnici e clinici di primaria rilevanza".

**LEGGI ANCHE**

30/01/2024



**Neapolis Innovation: tre giorni a Napoli per il seminario dedicato all'Intelligenza Artificiale**

16/01/2024

**Vodafone e Microsoft, accordo da 1,5 miliardi di dollari su AI, cloud e IoT**

31/01/2024

**Gruppo Volkswagen crea società dedicata a intelligenza artificiale**

[> Altre notizie](#)

**NOTIZIE FINANZA**

13/02/2024

**Hasbro paga dazio con la trimestrale**

13/02/2024

**Veicoli commerciali, il 2024 parte in forte crescita: a gennaio +35,4%**

13/02/2024

**Imprese: commercialisti, servono semplificazioni per le società di persone**

13/02/2024

**Mercati europei in rosso, effetto inflazione USA**

[> Altre notizie](#)

L'uso dell'Intelligenza Artificiale in ambito Medical Device potrà **portare molteplici e significativi benefici al sistema sanitario**, in termini di monitoraggio dei pazienti e di efficienza e qualità del sistema di supporto e della telemedicina. Secondo le più recenti evoluzioni regolamentari, l'applicazione dell'AI nel campo Medical Device richiede l'asseverazione di aspetti tecnici e clinici per la conformità da parte di un organismo notificato ed il conseguimento di un certificato CE.

L'azienda forte di questo primo, rilevante obiettivo, prevede ora di estendere il processo di certificazione MDR anche ad altre casistiche di applicazioni AI, studiate e testate nel tempo per diverse patologie, quali ad esempio l'Oncologia.

A completare e rafforzare ulteriormente il posizionamento di Almaxwave in ambito healthcare, oltre a questa certificazione altamente distintiva nello scenario nazionale ed internazionale, anche la certificazione ISO 13485. Conseguita sempre tramite l'Ente indipendente DNV, certifica il sistema di gestione aziendale relativo alla progettazione, sviluppo, produzione, installazione, servizio di sostegno e immissione sul mercato di software sanitari per il supporto alle decisioni cliniche, la gestione dei pazienti e delle malattie. Applicabile quindi all'intero spettro della sanità, la certificazione rappresenta un elemento di solidità ed accelerazione della società in questo comparto.

Servizio a cura di **teleborsa**

#### CALCOLATORI

##### Casa

Calcola le rate del mutuo

##### Auto

Quale automobile posso permettermi?

##### Titoli

Quando vendere per guadagnare?

##### Conto Corrente

Quanto costa andare in rosso?

[Clicca qui sotto per andare all'articolo originale](#)

Link: [https://finanza.repubblica.it/News/2024/02/12/intelligenza\\_artificiale\\_almawave\\_fra\\_le\\_prime\\_aziende\\_in\\_europa\\_a\\_certificarne\\_l%27uso\\_in\\_area\\_medical\\_device-91/](https://finanza.repubblica.it/News/2024/02/12/intelligenza_artificiale_almawave_fra_le_prime_aziende_in_europa_a_certificarne_l%27uso_in_area_medical_device-91/)

Seguici su:

# Economia

CERCA

HOME

MACROECONOMIA ▾

FINANZA ▾

LISTINO

PORTAFOGLIO

## Intelligenza artificiale: Almawave fra le prime aziende in Europa a certificarne l'uso in area medical device

12 febbraio 2024 - 16.02



(Teleborsa) - **Almawave**, società italiana quotata sul mercato Euronext Growth Milan (Ticker: AIW), e parte del **Gruppo Almaviva**, attiva in ambito Data & Artificial Intelligence, rafforza ulteriormente il proprio posizionamento in ambito healthcare, ottenendo prestigiose certificazioni relative all'uso dell'Intelligenza Artificiale in questo comparto sensibile che richiede un rigoroso rispetto degli standard delle autorità.

Almawave, negli ultimi due anni, ha lavorato per ottenere due prestigiose certificazioni in ambito sanitario - rilasciate dall'ente certificatore DNV -, sinonimo di autorevolezza e qualità dell'offerta. La prima, in accordo allo standard internazionale ISO 13485, certifica il sistema di gestione aziendale relativo allo sviluppo di software sanitari a supporto delle decisioni cliniche; la seconda, in accordo al regolamento europeo Medical Device Regulation 2017/745 (MDR), attesta la conformità ai requisiti normativi relativi alla progettazione, produzione e commercializzazione di dispositivi medici nei Paesi dell'Unione Europea. Nel 2021, l'esigenza di questo tipo di certificazione è stata estesa anche alle applicazioni basate su Intelligenza Artificiale.

Almawave è dunque una delle prime aziende in Europa a disporre della certificazione MDR che viene rilasciata da un Organismo Notificato. Questo importante certificato è legato a "DevAlce", una soluzione per Medical Device basata su un'applicazione di IA, sviluppata internamente dal team Almawave e validata con successo in un trial clinico operativo. Nello specifico tale soluzione, legata alla patologia del Covid, consente la creazione di un **indicatore per la stratificazione predittiva del rischio** da utilizzare in ambito telemedicina. Questo, facilitando il monitoraggio da remoto dei pazienti e fornendo così ai medici informazioni sull'andamento della patologia, permette un'analisi accurata delle condizioni del paziente e l'elaborazione di preziose informazioni a supporto del personale medico.

### Market Overview

MERCATI MATERIE PRIME TITOLI DI STATO

Descrizione	Ultimo	Var %
Dj 30 Industrials Average	38.797	+0,33%
FTSE 100	7.574	+0,01%
FTSE MIB	31.457	+0,97%
Germany DAX	17.037	+0,65%
Hang Seng Index*	15.746,58	-0,83%
Nasdaq	15.943	-0,30%
Nikkei 225*	37.086,00	+0,53%

\* dato di chiusura della sessione precedente

[LISTA COMPLETA](#)

"Sono molto felice che Almwave abbia conseguito queste importanti certificazioni. L'intelligenza artificiale potrà certamente supportare un percorso non solo di efficienza della Sanità, ma anche di miglioramento della qualità della vita delle persone", ha commentato **Valeria Sandei, AD di Almwave**. "L'importante è che l'adozione delle nuove potenziali tecnologie in area telemedicina sia sempre accompagnata da criteri rigorosi volti alla tutela delle persone. La certificazione MDR, in particolare su tematiche innovative come quelle che trattiamo è un percorso lungo e complesso, ma volto ad accertare aspetti tecnici e clinici di primaria rilevanza".

L'uso dell'Intelligenza Artificiale in ambito Medical Device potrà **portare molteplici e significativi benefici al sistema sanitario**, in termini di monitoraggio dei pazienti e di efficienza e qualità del sistema di supporto e della telemedicina. Secondo le più recenti evoluzioni regolamentari, l'applicazione dell'AI nel campo Medical Device richiede l'asseverazione di aspetti tecnici e clinici per la conformità da parte di un organismo notificato ed il conseguimento di un certificato CE.

L'azienda forte di questo primo, rilevante obiettivo, prevede ora di estendere il processo di certificazione MDR anche ad altre casistiche di applicazioni AI, studiate e testate nel tempo per diverse patologie, quali ad esempio l'Oncologia.

A completare e rafforzare ulteriormente il posizionamento di Almwave in ambito healthcare, oltre a questa certificazione altamente distintiva nello scenario nazionale ed internazionale, anche la certificazione ISO 13485. Conseguita sempre tramite l'Ente indipendente DNV, certifica il sistema di gestione aziendale relativo alla progettazione, sviluppo, produzione, installazione, servizio di sostegno e immissione sul mercato di software sanitari per il supporto alle decisioni cliniche, la gestione dei pazienti e delle malattie. Applicabile quindi all'intero spettro della sanità, la certificazione rappresenta un elemento di solidità ed accelerazione della società in questo comparto.

powered by **teleborsa**

#### calcolatore Valute

EUR - EURO



IMPORTO

1

**CALCOLA**

**Clicca qui sotto per andare all'articolo originale**

Link: [https://www.borsaitaliana.it/borsa/notizie/teleborsa/economia/intelligenza-artificiale-almawave-fra-le-prime-aziende-in-europa-a-certificarne-l-uso-in-area-medical-device-91\\_2024-02-12\\_TTB.html](https://www.borsaitaliana.it/borsa/notizie/teleborsa/economia/intelligenza-artificiale-almawave-fra-le-prime-aziende-in-europa-a-certificarne-l-uso-in-area-medical-device-91_2024-02-12_TTB.html)



Sei in: [Home page](#) > [Notizie](#) > [Teleborsa](#) > [economia](#)

## INTELLIGENZA ARTIFICIALE: ALMAWAVE FRA LE PRIME AZIENDE IN EUROPA A CERTIFICARNE L'USO IN AREA MEDICAL DEVICE

(Teleborsa) - **Almawave**, società italiana quotata sul mercato Euronext Growth Milan (Ticker: AIW), e parte del **Gruppo Almagiva**, attiva in ambito Data & Artificial Intelligence, rafforza ulteriormente il proprio posizionamento in ambito healthcare, ottenendo prestigiose certificazioni relative all'uso dell'Intelligenza Artificiale in questo comparto sensibile che richiede un rigoroso rispetto degli standard delle autorità.

Almawave, negli ultimi due anni, **ha lavorato per ottenere due prestigiose certificazioni in ambito sanitario** - rilasciate dall'ente certificatore DNV -, sinonimo di **autorevolezza e qualità dell'offerta**. La prima, in accordo allo standard internazionale ISO 13485, certifica il sistema di gestione aziendale relativo allo sviluppo di software sanitari a supporto delle decisioni cliniche; la seconda, in accordo al regolamento europeo Medical Device Regulation 2017/745 (MDR), attesta la conformità ai requisiti normativi relativi alla progettazione, produzione e commercializzazione di dispositivi medici nei Paesi dell'Unione Europea. Nel 2021, l'esigenza di questo tipo di certificazione è stata estesa anche alle applicazioni basate su Intelligenza Artificiale.

Almawave è dunque una delle prime aziende in Europa a disporre della certificazione MDR che viene rilasciata da un Organismo Notificato. Questo importante certificato è legato a "DevAlce", una soluzione per Medical Device basata su un'applicazione di IA, sviluppata internamente dal team Almawave e validata con successo in un trial clinico operativo. Nello specifico tale soluzione, legata alla patologia del Covid, **consente la creazione di un indicatore per la stratificazione predittiva del rischio** da utilizzare in ambito telemedicina. Questo, facilitando il monitoraggio da remoto dei pazienti e fornendo così ai medici informazioni sull'andamento della patologia, permette un'analisi accurata delle condizioni del paziente e l'elaborazione di preziose informazioni a supporto del personale medico.

"Sono molto felice che Almawave abbia conseguito queste importanti certificazioni. L'intelligenza artificiale potrà certamente supportare un percorso non solo di efficienza della Sanità, ma anche di miglioramento della qualità della vita delle persone", ha commentato **Valeria Sandei, AD di Almawave**. "L'importante è che l'adozione delle nuove potenziali tecnologie in area telemedicina sia sempre accompagnata da criteri rigorosi volti alla tutela delle persone. La certificazione MDR, in particolare su tematiche innovative come quelle che trattiamo è un percorso lungo e complesso, ma volto ad accertare aspetti tecnici e clinici di primaria rilevanza".

L'uso dell'Intelligenza Artificiale in ambito Medical Device potrà **portare molteplici e significativi benefici al sistema sanitario**, in termini di monitoraggio dei pazienti e di efficienza e qualità del sistema di supporto e della telemedicina. Secondo le più recenti evoluzioni regolamentari, l'applicazione dell'AI nel campo Medical Device richiede l'asseverazione di aspetti tecnici e clinici per la conformità da parte di un organismo notificato ed il conseguimento di un certificato CE.

L'azienda forte di questo primo, rilevante obiettivo, prevede ora di estendere il processo di certificazione MDR anche ad altre casistiche di applicazioni AI, studiate e testate nel tempo per diverse patologie, quali ad esempio l'Oncologia.

A completare e rafforzare ulteriormente il posizionamento di Almawave in ambito healthcare, oltre a questa certificazione altamente distintiva nello scenario nazionale ed internazionale, anche la



certificazione ISO 13485. Conseguita sempre tramite l'Ente indipendente DNV, certifica il sistema di gestione aziendale relativo alla progettazione, sviluppo, produzione, installazione, servizio di sostegno e immissione sul mercato di software sanitari per il supporto alle decisioni cliniche, la gestione dei pazienti e delle malattie. Applicabile quindi all'intero spettro della sanità, la certificazione rappresenta un elemento di solidità ed accelerazione della società in questo comparto.

(TELEBORSA) 12-02-2024 15:57

[Siti Euronext](#)  
[Euronext](#)  
[Live Markets](#)

[Altri link](#)  
[Comitato Corporate Governance](#)

 EN  
**in**

[Borsa Italiana Spa](#) - [Dati sociali](#) | [Disclaimer](#) | [Copyright](#) | [Privacy](#) | [Cookie policy](#) | [Credits](#) | [Codice di Comportamento](#) | [Pubblicità](#)

**Clicca qui sotto per andare all'articolo originale**

Link: <https://it.marketscreener.com/quotazioni/azione/ALMAWAVE-S-P-A-120091815/attualita/Almawave-ottiene-certificazione-MDR-per-uso-IA-in-settore-medicale-45930546/>



Cerca azioni, indici, valute, materie prime...

Accedi

Registrati



Borsa

Notizie

Analisi

Consigli

Portafogli

Elenchi

Top & Flop

Screeener

Strumenti

I nostri Servizi

Tutti i resoconti di oltre 9.000 società, il giorno stesso della pubblicazione!

Sbloccali ora!

## ALMAWAVE S.P.A.

Aggiungere a un elenco

Report PDF

Almawave S.p.A.

Azioni

AW

IT0005434615

Servizi IT/consulenza

Mercato chiuso - Borsa Italiana 17:44:59 12/02/2024

Variaz. 5gg

Var. 1 gen.

4,17 EUR 0,00%



+3,22% +0,72%

12/02 Mib rialzista trascinato da Saipem e Cucinelli

AN

12/02 Milano spinge le Borse europee; Mib sopra 31.400

AN

Riassunto Quotazioni Grafici **Notizie** Rating Società Finanza Consenso Revisioni Derivati

### Almawave ottiene certificazione MDR per uso IA in settore medicale

12 febbraio 2024 alle 11:10

Condividi

(Alliance News) - Almawave Spa ha fatto sapere lunedì di aver ottenuto "prestigiose certificazioni relative all'uso dell'Intelligenza Artificiale" in ambito healthcare, settore "che richiede un rigoroso rispetto degli standard delle autorità".

Almawave, negli ultimi due anni, ha lavorato per ottenere due prestigiose certificazioni in ambito sanitario - rilasciate dall'ente certificatore DNV -, sinonimo di autorevolezza e qualità dell'offerta, fa sapere in una nota.

La prima, in accordo allo standard internazionale ISO 13485, certifica il sistema di gestione aziendale relativo allo sviluppo di software sanitari a supporto delle decisioni cliniche; la seconda, in accordo al regolamento europeo Medical Device Regulation 2017/745, attesta la conformità ai requisiti normativi relativi alla progettazione, produzione e commercializzazione di dispositivi medici nei Paesi dell'Unione Europea. Nel 2021, l'esigenza di questo tipo di certificazione è stata estesa anche alle applicazioni basate su Intelligenza Artificiale.

"Almawave è dunque una delle prime aziende in Europa a disporre della certificazione MDR che viene rilasciata da un Organismo Notificato", commenta la società.

Questo certificato è legato a "DevAIce", una soluzione per Medical Device basata su un'applicazione di IA, sviluppata internamente dal team Almawave e validata con successo in un trial clinico operativo. Nello specifico tale soluzione, legata alla patologia del Covid, consente

#### Grafico Almawave S.p.A.

Durata Auto

Periodo Giorno



» Altri grafici

#### Profilo Società

Almawave SpA è un'azienda con sede in Italia che si occupa principalmente di Intelligenza Artificiale e analisi del linguaggio naturale. L'azienda fornisce tecnologie e servizi applicati al mondo dei Big D..

Settore

Servizi IT/consulenza

» Altre informazioni sulla società

#### Evoluzione del Conto Economico

» Altri dati finanziari

Rating per Almawave S.p.A.

la creazione di un indicatore per la stratificazione predittiva del rischio da utilizzare in ambito telemedicina.

Questo, facilitando il monitoraggio da remoto dei pazienti e fornendo così ai medici informazioni sull'andamento della patologia, permette un'analisi accurata delle condizioni del paziente e l'elaborazione di preziose informazioni a supporto del personale medico.

"Sono molto felice che Almwave abbia conseguito queste importanti certificazioni. L'intelligenza artificiale potrà certamente supportare un percorso non solo di efficienza della Sanità, ma anche di miglioramento della qualità della vita delle persone", ha commentato Valeria Sandei, Ad di Almwave.

"L'importante è che l'adozione delle nuove potenziali tecnologie in area telemedicina sia sempre accompagnata da criteri rigorosi volti alla tutela delle persone. La certificazione MDR, in particolare su tematiche innovative come quelle che trattiamo è un percorso lungo e complesso, ma volto ad accertare aspetti tecnici e clinici di primaria rilevanza", ha concluso Sandei.

Almwave scambia in rialzo dell'1,5% a EUR4,12 per azione.

Di Chiara Bruschi, Alliance News reporter

Commenti e domande a redazione@alliancenews.com

Copyright 2024 Alliance News IS Italian Service Ltd. Tutti i diritti riservati.



© Alliance News - 2024

Ultime notizie su Almwave S.p.A.

Mib rialzista trascinato da Saipem e Cucinelli	12/02	AN
Milano spinge le Borse europee; Mib sopra 31.400	12/02	AN
Almwave ottiene certificazione MDR per uso IA in settore medicale	12/02	AN
Mib in parità; migliora fiducia in Italia	22/12	AN
Indici in lieve calo; Brent sale oltre USD80	22/12	AN
Almwave, a The Data Appeal Company il 70% di Mabrian Technologies	21/12	AN
Sale il Mib; migliora fiducia imprese tedesche	24/11	AN
Indici flat; MPS in vetta sul Mib	24/11	AN
Indici in lieve calo; PIL Germania si contrae	24/11	AN
Mib in rialzo, verbali BCE non spaventano i trader	23/11	AN
Mib vira al ribasso; MFE bullish dopo i conti	23/11	AN
Cauti ottimismo sui trading desk; attivo per BPM	23/11	AN
Almwave, Data Appeal Company acquisisce 70% di Mabrian Technologies	22/11	AN
Almwave, ricavi e utili aumentano nei primi nove mesi	08/11	AN
Almwave : +32,7% utile netto a 3,6 mln euro nei primi 9 mesi 2023	08/11	DJ
Almwave : +21,2% ricavi a 40,2 mln euro nei primi 9 mesi 2023	08/11	DJ
Piazze ribassiste; attesa per il discorso di Powell	08/11	AN
Future ribassisti; MPS in utile nei nove mesi	08/11	AN
L'agenda di oggi	08/11	DJ
Milano cede terreno; Ricordati fa meglio di tutti	07/11	AN
L'agenda della settimana -3-	06/11	DJ

Rating Trading	★★★★☆
Rating Investimento	★★★★★
ESG Refinitiv	-

» Altri rating

Consensus Analisti	^
Vendita  Buy	
Raccomandazione media	Buy
Numero di analisti	2
Ultimo prezzo di chiusura	4,17 EUR
Prezzo obiettivo medio	6,65 EUR
Differenza / Target Medio	+59,47%

» Consenso

Revisioni EPS	^
» Revisioni delle Stime	

Utili annuali - Indice di sorpresa	^
» Calendario della società	

**Clicca qui sotto per andare all'articolo originale**

Link: <https://it.tradingview.com/news/websim:7cbe18f0a6c55:0/>



Cerca



Inizia

Flusso di notizie / Websim / ALMAWAVE - Ottiene importanti certificazioni in ambito healthcare...



# ALMAWAVE - Ottiene importanti certificazioni in ambito healthcare

12 feb 2024 · 10:32 UTC



AIW

**Almawave [AIW.MI]** si rafforza in ambito healthcare grazie a due importanti certificazioni rilasciate dall'ente **DNV**, e relative all'utilizzo dell'AI nell'ambito del Medical Device.

DNV è leader mondiale nella certificazione di sistemi di gestione accreditati.

La prima certificazione ottenuta da Almawave, in accordo allo standard internazionale **ISO 13485**, riguarda il sistema di gestione aziendale relativo allo sviluppo di software sanitari a sostegno delle decisioni cliniche.

La seconda attesta invece la conformità ai requisiti normativi dell'Unione Europea sui dispositivi medici. Questa certificazione, rilasciata in base al regolamento europeo Medical Device Regulation 2017/745 (MDR), è stata conferita per il "**DevAIce**". Si tratta di una soluzione per Medical Device basata su un'applicazione di IA, sviluppata da Almawave e validata in un trial clinico operativo.

Almawave è una delle prime aziende in Europa a possedere la certificazione MDR, rilasciata da un Organismo Notificato. L'azienda prevede ora di **estendere il processo di certificazione MDR** anche ad altre applicazioni AI, ad esempio in ambito oncologico.

"Sono molto felice che Almawave abbia conseguito queste importanti certificazioni. L'intelligenza artificiale potrà certamente supportare un percorso non solo di efficienza della Sanità, ma anche di miglioramento della qualità della vita delle persone" ha commentato **Valeria Sandei**, AD di Almawave. "L'importante è che l'adozione delle nuove potenziali tecnologie in area telemedicina sia sempre accompagnata da criteri rigorosi volti alla tutela delle persone. La certificazione MDR, in particolare su tematiche innovative come quelle che trattiamo è un percorso lungo e complesso, ma volto ad accertare aspetti tecnici e clinici di primaria rilevanza".

## A PROPOSITO DI ALMAWAVE

Almawave S.p.A. è una società italiana, quotata sul mercato Euronext Growth Milan, attiva in ambito Data & Artificial Intelligence. Il Gruppo dispone di tecnologie proprietarie, soluzioni e servizi che concretizzano il potenziale dell'AI e dei dati nell'evoluzione digitale di aziende e pubbliche amministrazioni e può contare su oltre 300 clienti nazionali ed internazionali, in settori

quali Government, Finance, Energy & Utilities, Turismo, Healthcare, operando direttamente e tramite partner. Sono più di 400 i professionisti che fanno parte della squadra Almawave. Il Gruppo si avvale di laboratori tecnologici AI dedicati allo sviluppo di prodotti, piattaforme e soluzioni verticali destinate ai diversi comparti di mercato. Gli asset tecnologici di Almawave, pensati e realizzati come modello di esperienza naturale nell'interazione tra uomo e macchina, consentono di interpretare testo e voce in oltre 40 lingue, interagire in chiave multicanale, analizzare il dato e l'informazione in un'ottica di valorizzazione della conoscenza e automazione per il supporto alle decisioni. I centri di competenza consentono, inoltre, di realizzare il potenziale dei dati in contesti complessi, unendo le competenze sui principali framework di mercato in aree quali Data Management, Machine

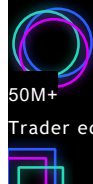
Learning, Location Intelligence, e la conoscenza dei processi di business nei settori verticali di riferimento. Il perimetro Almawave, parte del Gruppo Almaviva, include le società SisTer, The Data Appeal Company, Mabrian Technologies, Obda Systems, Almawave do Brasil, Almawave Usa

[www.websim.it](http://www.websim.it)

Websim

Approfondisci su Websim >

Amore ad ogni  
#TradingView



50M+  
Trader ed investitori che passano di qua ogni mese.

**Clicca qui sotto per andare all'articolo originale**

Link: <https://www.sanita24.ilssole24ore.com/art/notizie-flash/2024-02-12/almawave-dispositivi-medici-certificazione-impiego-intelligenza-artificiale-100838.php?uuid=AFD394gC>

ABBONATI ACCEDI

# Sanità24 | Il Sole 24 ORE

Home | Analisi | Sanità risponde | Scadenze fiscali | Sanità in borsa



12 feb 2024

SEGNALIBRO ☆  
FACEBOOK f  
TWITTER t

NOTIZIE FLASH



## Almawave: dispositivi medici, certificazione su impiego intelligenza artificiale

di Radiocor Plus

Almawave (Gruppo Almaviva) comunica di aver rafforzato il proprio posizionamento in ambito healthcare, ottenendo certificazioni in Intelligenza Artificiale. Negli ultimi due anni la Società “ha lavorato per ottenere due prestigiose certificazioni in ambito sanitario - rilasciate dall’ente certificatore Dnv - sinonimo di autorevolezza e qualità dell’offerta”. La prima, in accordo allo standard internazionale Iso 13485, certifica il sistema di gestione aziendale relativo allo sviluppo di software sanitari a supporto delle decisioni cliniche; la seconda, in accordo al regolamento europeo Medical Device Regulation 2017/745 (Mdr), attesta la conformità ai requisiti normativi su progettazione, produzione e commercializzazione di dispositivi medici nei Paesi Ue. Nel 2021, l’esigenza di questo tipo di certificazione è stata estesa anche alle applicazioni basate su Intelligenza Artificiale. Almawave è dunque una delle prime aziende in Europa a disporre della certificazione Mdr che viene rilasciata da un organismo notificato. Questo certificato è legato a ‘DevAIce’, una soluzione per Medical Device basata su un’applicazione di IA, sviluppata internamente dal team Almawave e validata in un trial clinico operativo. Nello specifico tale soluzione, legata alla patologia Covid, consente la creazione di un indicatore per la stratificazione predittiva del rischio da utilizzare in ambito telemedicina. Questo, facilitando il monitoraggio da remoto dei pazienti e fornendo così ai medici informazioni sull’andamento della patologia, permette un’analisi accurata delle condizioni del paziente e l’elaborazione di preziose informazioni a supporto del personale medico.



© RIPRODUZIONE RISERVATA

Privacy policy | Informativa estesa sull'utilizzo dei cookie | ISSN 2499-6599

ARTICOLO NON CEDIBILE AD ALTRI AD USO ESCLUSIVO DEL CLIENTE CHE LO RICEVE - 2139

**Clicca qui sotto per andare all'articolo originale**

Link: <https://marketinsight.it/2024/02/12/almawave-fra-le-prime-aziende-in-europa-a-certificare-luso-di-ai-in-area-medical-device/>

EGM **Tecnologia**

Lettera all'Investitore:

# ALMAWAVE – FRA LE PRIME AZIENDE IN EUROPA A CERTIFICARE L'USO DI AI IN AREA MEDICAL DEVICE

12/02/2024 11:32

Almawave rafforza ulteriormente il proprio posizionamento in ambito healthcare ottenendo prestigiose certificazioni relative all'uso dell'Intelligenza Artificiale in questo comparto sensibile che richiede un rigoroso rispetto degli standard delle autorità.

Almawave, negli ultimi due anni, ha lavorato per ottenere due prestigiose certificazioni in ambito sanitario – rilasciate dall'ente certificatore DNV -, sinonimo di autorevolezza e qualità dell'offerta. La prima, in accordo allo standard internazionale ISO 13485, certifica il sistema di gestione aziendale relativo allo sviluppo di software sanitari a supporto delle decisioni cliniche; la seconda, in accordo al regolamento europeo Medical Device Regulation 2017/745 (MDR), attesta la conformità ai requisiti normativi relativi alla progettazione, produzione e commercializzazione di dispositivi medici nei Paesi dell'Unione Europea. Nel 2021, l'esigenza di questo tipo di certificazione è stata estesa anche alle applicazioni basate su Intelligenza Artificiale.

Almawave è dunque una delle prime aziende in Europa a disporre della certificazione MDR che viene rilasciata da un Organismo Notificato. Questo importante certificato è legato a "DevAIce", una soluzione per Medical Device basata su un'applicazione di IA, sviluppata internamente dal team Almawave e validata con successo in un trial clinico operativo. Nello specifico tale soluzione, legata alla patologia del Covid, consente la creazione di un indicatore per la stratificazione predittiva del rischio da utilizzare in ambito telemedicina. Questo, facilitando il monitoraggio da remoto dei pazienti e fornendo così ai medici informazioni sull'andamento della patologia, permette un'analisi accurata delle condizioni del paziente e l'elaborazione di preziose informazioni a supporto del personale medico.

L'uso dell'Intelligenza Artificiale in ambito Medical Device potrà portare molteplici e significativi benefici al sistema sanitario, in termini di monitoraggio dei pazienti e di efficienza e qualità del sistema di supporto e della telemedicina. Secondo le più recenti evoluzioni regolamentari, l'applicazione dell'AI nel campo Medical Device richiede l'asseverazione di aspetti tecnici e clinici per la conformità da parte di un organismo notificato ed il conseguimento di un certificato CE.

L'azienda forte di questo primo, rilevante obiettivo, prevede ora di estendere il processo di certificazione MDR anche ad altre casistiche di applicazioni AI, studiate e testate nel tempo per diverse patologie, quali ad esempio l'Oncologia.

A completare e rafforzare ulteriormente il posizionamento di Almawave in ambito healthcare, oltre a questa certificazione altamente distintiva nello scenario nazionale ed internazionale, anche la certificazione ISO 13485. Conseguita sempre tramite l'Ente indipendente DNV, certifica il sistema di gestione aziendale relativo alla progettazione, sviluppo, produzione, installazione, servizio di sostegno e immissione sul mercato di software sanitari per il supporto alle decisioni cliniche, la gestione dei pazienti e delle malattie. Applicabile quindi all'intero spettro della sanità, la certificazione rappresenta un elemento di solidità ed accelerazione della società in questo comparto.

###



**PRISMI – AMPLIARE L'OFFERTA E MIGLIORARE L'EFFICIENZA INTERNA PER FAR CRESCERE IL FATTURATO**  
22/01/2024



**PHARMANUTRA – UN CORPOSO PIANO DI INVESTIMENTI PER RAGGIUNGERE NUOVI SUCCESSI**  
15/01/2024



**INIZIATIVE BRESCIANE – UN BUSINESS SOSTENIBILE CON AMPIE OPPORTUNITÀ DI SVILUPPO**  
04/12/2023

Company Insight:



**GABETTI – I CONTI SI TINGONO DI ROSSO MA È ATTESO UN RECUPERO NEL 4° TRIMESTRE**  
12/02/2024



**IMD – RALLENTA LA CRESCITA E CROLLA L'EBITDA MA LE ASPETTATIVE 2024 RESTANO POSITIVE**  
09/02/2024



**RELATECH – CONTINUA LA CRESCITA DEI RICAVI MA L'EBITDA MARGIN SCENDE**  
07/02/2024

Report EGM:



**EGM INSIGHT – A OTTOBRE FTSE ITALIA GROWTH IN RIALZO (+2,3%)**  
04/11/2022



**EGM INSIGHT – A SETTEMBRE IL FTSE ITALIA GROWTH ACCENTUA IL CALO (-6,36%)**  
04/10/2022



**EGM INSIGHT – AD AGOSTO IL FTSE**

**Clicca qui sotto per andare all'articolo originale**

Link: <https://www.marketscreener.com/quote/stock/ALMAWAVE-S-P-A-120091815/news/Almawave-obtains-MDR-certification-for-AI-use-in-medical-sector-45930546/>



Symbol or Keyword(s)

Log in

Sign up



- Markets
- News
- Analysis
- Our Shows
- Stock Picks
- Portfolios
- Watchlists
- Rankings
- Screeners
- Tools
- Our Services**

+229% on MICROSOFT CORPORATION since our purchase on January 11, 2019

Replicate our performance

# ALMAWAVE S.P.A.

Add to a list

PDF Report

Almawave S.p.A. Equities AW IT0005434615 IT Services & Consulting

Market Closed - Borsa Italiana 11:44:59 2024-02-13 am EST 5-day change 1st Jan Change

**4.16** EUR **-0.24%** **+1.71%** **+0.48%**

12:06pm Indexes in the red; Eurozone sentiment improves

09:52am Banks weigh on Mib in the red

- Summary
- Quotes
- Charts
- News**
- Ratings
- Company
- Financials
- Consensus
- Revisions

## Almawave obtains MDR certification for AI use in medical sector

February 12, 2024 at 05:10 am EST

Share

(Alliance News) - Almawave Spa announced Monday that it has obtained "prestigious certifications related to the use of Artificial Intelligence" in healthcare, a sector "that requires strict adherence to authority standards."

Almawave, over the past two years, has worked to obtain two prestigious certifications in the healthcare field-issued by the DNV certifying body-synonymous with authority and quality of offerings, it noted in a note.

The first, in accordance with the international standard ISO 13485, certifies the company's management system related to the development of healthcare software to support clinical decision-making; the second, in accordance with the European Medical Device Regulation 2017/745, certifies compliance with regulatory requirements related to the design, manufacture and marketing of medical devices in the countries of the European Union. In 2021, the requirement for this type of certification was also extended to Artificial Intelligence-based applications.

"Almawave is therefore one of the first companies in Europe to have MDR certification that is issued by a Notified Body," the company comments.

This certificate is related to "DevAlce," a Medical Device solution based on an AI application, developed in-house by the Almawave team and successfully validated in an operational clinical trial. Specifically, this solution, linked to Covid pathology, enables the creation of an indicator for predictive risk stratification for use in telemedicine.

### Chart Almawave S.p.A.

Duration  Period



» More charts

### Company Profile

Almawave SpA is an Italy-based company primarily engaged in Artificial Intelligence and natural language analysis. The Company provides technologies and services applied to the world

**Sector** [IT Services & Consulting](#)

» More about the company

### Income Statement Evolution

» More financial data

### Ratings for Almawave S.p.A.

Trading Rating ★★★★☆

Investor Rating ★★★★★

This, by facilitating the remote monitoring of patients and thus providing physicians with information on disease progress, allows for accurate analysis of the patient's condition and the processing of valuable information to support medical personnel.

"I am very happy that Almwave has achieved these important certifications. Artificial intelligence will certainly be able to support a path not only of efficiency of Healthcare, but also of improvement of people's quality of life," commented Valeria Sandei, Ad of Almwave.

"The important thing is that the adoption of potential new technologies in the telemedicine area is always accompanied by strict criteria aimed at protecting people. MDR certification, particularly on innovative topics such as those we deal with, is a long and complex path, but aimed at ascertaining technical and clinical aspects of primary importance," Sandei concluded.

Almwave trades up 1.5 percent at EUR4.12 per share.

By Chiara Bruschi, Alliance News reporter

Comments and questions to [redazione@alliancenews.com](mailto:redazione@alliancenews.com)

Copyright 2024 Alliance News IS Italian Service Ltd. All rights reserved.



Translated by Marketscreener. [Go to the original article.](#)  
[Legal disclaimer](#)

© Alliance News - 2024

Latest news about Almwave S.p.A.

Indexes in the red; Eurozone sentiment improves	06:06am	AN
Banks weigh on Mib in the red	03:52am	AN
Futures down slightly; wait for U.S. CPI	02:26am	AN
Mib bullish dragged by Saipem and Cucinelli	Feb. 12	AN
Milan pushes European stock markets; Mib above 31,400	Feb. 12	AN
Almwave obtains MDR certification for AI use in medical sector	Feb. 12	AN
Mib at parity; confidence in Italy improves	Dec. 22	AN
Indices down slightly; Brent rises above USD80	Dec. 22	AN
Almwave, to The Data Appeal Company 70% of Mabrian Technologies	Dec. 21	AN
Mib rises; German business confidence improves	Nov. 24	AN
Indices flat; MPS tops on Mib.	Nov. 24	AN
Indices down slightly; Germany GDP contracts	Nov. 24	AN
Mib up, ECB minutes do not scare traders	Nov. 23	AN
Mib veers downward; MFE bullish after accounts	Nov. 23	AN
Cautious optimism on trading desks; active for BPM	Nov. 23	AN
Almwave, Data Appeal Company acquire 70 percent of Mabrian Technologies	Nov. 22	AN
Almwave, revenues and profits rise in first nine months	Nov. 08	AN
Squares bearish; wait for Powell's speech	Nov. 08	AN
Futures bearish; MPS in nine-month profit.	Nov. 08	AN
Milan gives ground; Recordati does best of all	Nov. 07	AN
Almwave, Sandei: "There is still ample room for development in AI"	23-10-18	AN
Mib rises to 28,500 area; push banking stocks	23-10-17	AN

ESG Refinitiv

[» More Ratings](#)

Analysts' Consensus



Mean consensus	BUY
Number of Analysts	2
Last Close Price	4.17 EUR
Average target price	6.65 EUR
Spread / Average Target	+59.47%

[» Consensus](#)

EPS Revisions

[» Estimates Revisions](#)

Annual profits - Rate of surprise

[» Company calendar](#)

Sector Machine Learning &



**Clicca qui sotto per andare all'articolo originale**

Link: [https://www.traderlink.it/notizie/news-traderlink/almawave-ottiene-la-certificazione-per-l-uso-di-ia-in-dispositivi-medici\\_240434E05SH1RQA](https://www.traderlink.it/notizie/news-traderlink/almawave-ottiene-la-certificazione-per-l-uso-di-ia-in-dispositivi-medici_240434E05SH1RQA)

**TRADERLINK**

Mercati ▾

Strumenti ▾

Notizie

Analisi

Video

Didattica ▾



Accedi

# Almawave ottiene la certificazione per l'uso di IA in dispositivi medici

12/02/2024 11:48



Almawave, società italiana quotata sul mercato Euronext Growth Milan (Ticker: AIW), e parte del Gruppo Almaviva, attiva in ambito Data & Artificial Intelligence, rafforza ulteriormente il proprio posizionamento in ambito healthcare, ottenendo prestigiose certificazioni relative all'uso dell'Intelligenza Artificiale in questo comparto sensibile che richiede un rigoroso rispetto degli standard delle autorità.

Almawave, negli ultimi due anni, ha lavorato per ottenere due prestigiose certificazioni in ambito sanitario - rilasciate dall'ente certificatore DNV -, sinonimo di autorevolezza e qualità dell'offerta. La prima, in accordo allo standard internazionale ISO 13485, certifica il sistema di gestione aziendale relativo allo sviluppo di software sanitari a supporto delle decisioni cliniche; la seconda, in accordo al regolamento europeo Medical Device Regulation 2017/745 (MDR), attesta la conformità ai requisiti normativi relativi alla progettazione, produzione e commercializzazione di dispositivi medici nei Paesi dell'Unione Europea.

Nel 2021, l'esigenza di questo tipo di certificazione è stata estesa anche alle applicazioni basate su Intelligenza Artificiale. Almawave è dunque una delle prime aziende in Europa a disporre della certificazione MDR che viene rilasciata da un Organismo Notificato. Questo importante certificato è legato a "DevAIce", una soluzione per Medical Device basata su un'applicazione di IA, sviluppata internamente dal team Almawave e validata con successo in un trial clinico operativo.

Nello specifico tale soluzione, legata alla patologia del Covid, consente la creazione di un indicatore per la stratificazione predittiva del rischio da utilizzare in ambito telemedicina. Questo, facilitando il monitoraggio da remoto dei pazienti e fornendo così ai medici informazioni sull'andamento della patologia, permette un'analisi accurata delle condizioni del paziente e l'elaborazione di preziose informazioni a supporto del personale medico.

"Sono molto felice che Almawave abbia conseguito queste importanti certificazioni. L'intelligenza artificiale potrà certamente supportare un percorso non solo di efficienza della Sanità, ma anche di miglioramento della qualità della vita delle persone" ha commentato Valeria Sandei, AD di Almawave, "L'importante è che l'adozione delle nuove potenziali tecnologie in area telemedicina sia sempre accompagnata da criteri rigorosi volti alla tutela delle persone. La certificazione MDR, in particolare su tematiche innovative come quelle che trattiamo è un percorso lungo e complesso, ma volto ad accertare aspetti tecnici e clinici di primaria rilevanza". L'uso dell'Intelligenza Artificiale in ambito Medical Device potrà portare molteplici e significativi benefici al sistema sanitario, in termini di monitoraggio dei pazienti e di efficienza e qualità del sistema di supporto e della telemedicina.

Secondo le più recenti evoluzioni regolamentari, l'applicazione dell'AI nel campo Medical Device richiede l'asseverazione di aspetti tecnici e clinici per la conformità da parte di un organismo notificato ed il conseguimento di un certificato CE. L'azienda forte di questo primo, rilevante obiettivo, prevede ora di estendere il processo di certificazione MDR anche ad altre casistiche di applicazioni AI, studiate e testate nel tempo per diverse patologie, quali ad esempio l'Oncologia.

A completare e rafforzare ulteriormente il posizionamento di Almawave in ambito healthcare, oltre a questa certificazione altamente distintiva nello scenario nazionale ed internazionale, anche la certificazione ISO 13485. Conseguita sempre tramite l'Ente indipendente DNV, certifica il sistema di gestione aziendale relativo alla progettazione, sviluppo, produzione, installazione, servizio di sostegno e immissione sul mercato di software sanitari per il supporto alle decisioni cliniche, la gestione dei pazienti e delle malattie.

Applicabile quindi all'intero spettro della sanità, la certificazione rappresenta un elemento di solidità ed accelerazione della società in questo comparto.

(NEWS Traderlink)

© TraderLink News - Direttore Responsabile Marco Valeriani - Riproduzione vietata

Ti è piaciuto questo articolo?



Condividi

Argomenti Europe Intelligenza artificiale Mercati Supports and resistances

Strumenti Almawave Team inc

News Traderlink



ALMAVIVA

ARTICOLO NON CEDIBILE AD ALTRI AD USO ESCLUSIVO DEL CLIENTE CHE LO RICEVE - 2139

Scrivici



I tuoi suggerimenti per noi sono preziosi e molto utili! »

**Clicca qui sotto per andare all'articolo originale**

**Link: <https://www.moneycontroller.it/notizie-comunicati-aziende-quotate-mercati-finanziari/almawave-s-p-a/almawave-%C3%A8-fra-le-prime-aziende-in-europa-a-certificare-l-uso-di-ia-in-area-medical-device-1938345>**

**MoneyController.it**  
Trova il consulente finanziario che fa per te

[Iscriviti alla newsletter](#) [Community](#) [Commenti](#)



## 12/02/2024 - Almawave S.p.A.: Almawave è fra le prime aziende in Europa a certificare l'uso di IA in area medical device

[X]



INTELLIGENZA ARTIFICIALE: ALMAWAVE È FRA LE PRIME AZIENDE IN EUROPA

A CERTIFICARE L'USO DI IA IN AREA MEDICAL DEVICE

L'azienda rafforza ulteriormente il proprio posizionamento in ambito healthcare

Forte di questo primo obiettivo, Almawave prevede di estendere il processo di certificazione MDR anche ad altre casistiche di applicazioni IA

Roma, 12 febbraio 2024 - Almawave, società italiana quotata sul mercato Euronext Growth Milan (Ticker: AIW), e parte del Gruppo Almaviva, attiva in ambito Data & Artificial Intelligence, rafforza ulteriormente il proprio posizionamento in ambito healthcare, ottenendo prestigiose certificazioni relative all'uso dell'Intelligenza Artificiale in questo comparto sensibile che richiede un rigoroso rispetto degli standard delle autorità.

Almawave, negli ultimi due anni, ha lavorato per ottenere due prestigiose certificazioni in ambito sanitario - rilasciate dall'ente certificatore DNV -, sinonimo di autorevolezza e qualità dell'offerta. La prima, in accordo allo standard internazionale ISO 13485, certifica il sistema di gestione aziendale relativo allo sviluppo di software sanitari a supporto delle decisioni cliniche; la seconda, in accordo al regolamento europeo Medical Device Regulation 2017/745 (MDR), attesta la conformità ai requisiti normativi relativi alla progettazione, produzione e commercializzazione di dispositivi medici nei Paesi dell'Unione Europea. Nel 2021, l'esigenza di questo tipo di certificazione è stata estesa anche alle applicazioni basate su Intelligenza Artificiale.

Almawave è dunque una delle prime aziende in Europa a disporre della certificazione MDR che viene rilasciata da un Organismo Notificato. Questo importante certificato è legato a "DevAIce", una soluzione per Medical Device basata su un'applicazione di IA, sviluppata internamente dal team Almawave e validata con successo in un trial clinico operativo. Nello specifico tale soluzione, legata alla patologia del Covid, consente la creazione di un indicatore per la stratificazione predittiva del rischio da utilizzare in ambito telemedicina. Questo, facilitando il monitoraggio da remoto dei pazienti e fornendo così ai medici informazioni sull'andamento della patologia, permette un'analisi accurata delle condizioni del paziente e l'elaborazione di preziose informazioni a supporto del personale medico.

"Sono molto felice che Almawave abbia conseguito queste importanti certificazioni. L'intelligenza artificiale potrà certamente supportare un percorso non solo di efficienza della Sanità, ma anche di miglioramento della qualità della vita delle persone" ha commentato Valeria Sandei, AD di Almawave, "L'importante è che l'adozione delle nuove potenziali tecnologie in area telemedicina sia sempre accompagnata da criteri rigorosi volti alla tutela delle persone. La certificazione MDR, in particolare su tematiche innovative come quelle che trattiamo è un percorso lungo e complesso, ma volto ad accertare aspetti tecnici e clinici di primaria rilevanza". L'uso dell'Intelligenza Artificiale in ambito Medical Device potrà portare molteplici e significativi benefici al sistema sanitario, in termini di monitoraggio dei pazienti e di efficienza e qualità del sistema di supporto e della telemedicina. Secondo le più recenti evoluzioni regolamentari, l'applicazione dell'AI nel campo Medical Device richiede l'asseverazione di aspetti tecnici e clinici per la conformità da parte di un organismo notificato ed il conseguimento di un certificato CE.

L'azienda forte di questo primo, rilevante obiettivo, prevede ora di estendere il processo di certificazione MDR anche ad altre casistiche di applicazioni AI, studiate e testate nel tempo per diverse patologie, quali ad esempio l'Oncologia.

A completare e rafforzare ulteriormente il posizionamento di Almawave in ambito healthcare, oltre a questa certificazione altamente distintiva nello scenario nazionale ed internazionale, anche la certificazione ISO 13485. Conseguita sempre tramite l'Ente indipendente DNV, certifica il sistema di gestione aziendale relativo alla progettazione, sviluppo, produzione, installazione, servizio di sostegno e immissione sul mercato di software sanitari per il supporto alle decisioni cliniche, la gestione dei pazienti e delle malattie. Applicabile quindi all'intero spettro della sanità, la certificazione rappresenta un elemento di solidità ed accelerazione della società in questo comparto.

Profilo Almawave

Almawave S.p.A. è una società italiana, quotata sul mercato Euronext Growth Milan (AIW.MI), attiva in ambito Data & Artificial Intelligence. Il Gruppo dispone di

tecnologie proprietarie, soluzioni e servizi che concretizzano il potenziale dell'AI e dei dati nell'evoluzione digitale di aziende e pubbliche amministrazioni e può contare su oltre 300 clienti nazionali ed internazionali, in settori quali Government, Finance, Energy & Utilities, Turismo, Healthcare, operando direttamente e tramite partner.

Sono più di 400 i professionisti che fanno parte della squadra Almawave. Il Gruppo si avvale di laboratori tecnologici AI dedicati allo sviluppo di prodotti, piattaforme e soluzioni verticali destinate ai diversi comparti di mercato. Gli asset tecnologici di Almawave, pensati e realizzati come modello di esperienza naturale nell'interazione tra uomo e macchina, consentono di interpretare testo e voce in oltre 40 lingue, interagire in chiave multicanale, analizzare il dato e l'informazione in un'ottica di valorizzazione della conoscenza e automazione per il supporto alle decisioni. I centri di competenza consentono, inoltre, di realizzare il potenziale dei dati in contesti complessi, unendo le competenze sui principali framework di mercato in aree quali Data Management, Machine Learning, Location Intelligence, e la conoscenza dei processi di business nei settori verticali di riferimento. Il perimetro Almawave, parte del Gruppo Almaviva, include le società SisTer, The Data Appeal Company, Mabrian Technologies, Obda Systems, Almawave do Brasil, Almawave Usa. [www.almawave.com](http://www.almawave.com)

Per informazioni:

Contatti Almawave (Ufficio Stampa esterno):

Thanai Bernardini, mob. 335.7245418, [me@thanai.it](mailto:me@thanai.it)

Alessandro Bozzi Valenti, mob. 348.0090866, [alessandro.valenti@thanai.it](mailto:alessandro.valenti@thanai.it)

Contatti IR Almawave:

Davide Diotallevi, tel. 06 3993 2947 [investor.relations@almawave.it](mailto:investor.relations@almawave.it)

Contatti IR Advisor (ufficio esterno)

Mara Di Giorgio, mob. 335.7737417, [mara@twin.services](mailto:mara@twin.services)

Contatti Euronext Growth Advisor:

Banca Mediolanum, tel. 02.9049.2525, [ecm@mediolanum.it](mailto:ecm@mediolanum.it)

Contatti Gruppo Almaviva:

Ilaria De Bernardis, Responsabile Media Relations, mob. 342.9849109, [i.debernardis@almaviva.it](mailto:i.debernardis@almaviva.it) Mariagrazia Scaringella, Media Relations, tel. 06.3993.1, mob. 340.8455510, [m.scaringella@almaviva.it](mailto:m.scaringella@almaviva.it)

**Allegati**

[Link originale](#)

[Documento originale](#)

[Permalink](#)

[Disclaimer](#)

**Almawave S.p.A.** ha pubblicato questo contenuto il **12 febbraio 2024** ed è responsabile delle informazioni in esso contenute. Distribuito da **Public**, senza apportare modifiche o alterazioni, il **12 febbraio 2024 08:44:19 UTC**.

**MoneyController ti propone anche**

**Check gratuito e immediato del tuo portafoglio titoli**

**La community**  
Leggi gli articoli scritti dai professionisti della finanza

**MoneyController Advisor**  
Chiedi gratis un consiglio ai professionisti della finanza

**Classifiche Fondi/ETF**  
Con le migliori performance a 1M, 1Y, 3Y e 5Y

Condividi

**I NOSTRI CLIENTI**



**Clicca qui sotto per andare all'articolo originale**

Link: <https://www.01health.it/tecnologie/intelligenza-artificiale/almawave-e-fra-le-prime-aziende-in-europa-a-certificare-luso-dellia-in-area-medical-device/>

Accedi / Registrati Iscriviti alla newsletter



**01health.**

APPLICAZIONI TECNOLOGIE NORMATIVA MERCATO



Home > Tecnologie > Intelligenza artificiale > Almawave è fra le prime aziende in Europa a certificare l'uso dell'IA...

Tecnologie Intelligenza artificiale

# Almawave è fra le prime aziende in Europa a certificare l'uso dell'IA in area medical device

12 Febbraio 2024

## ARTICOLI CORRELATI

Oracle Cloud semplifica i processi interni del settore sanitario

Sense4med, la start-up che semplifica la diagnosi della fibrosi cistica

Sanità digitale, il Gruppo Olidata acquisisce il 40% della società Per Te

Se questo articolo ti è piaciuto e vuoi rimanere sempre informato sulle novità tecnologiche

[iscriviti alla newsletter](#)

**Almawave, società italiana** quotata sul mercato *Euronext Growth Milan* e parte del Gruppo Almaviva, attiva in ambito Data & Artificial Intelligence, rafforza ulteriormente il proprio posizionamento in ambito healthcare, ottenendo prestigiose certificazioni relative all'uso dell'**Intelligenza Artificiale** in questo comparto sensibile che richiede un rigoroso rispetto degli standard delle autorità.

Almawave, sottolinea l'azienda, negli ultimi due anni ha lavorato per ottenere due prestigiose certificazioni in ambito sanitario – rilasciate dall'ente certificatore DNV –, sinonimo di autorevolezza e qualità dell'offerta.

La prima, in accordo allo standard internazionale **ISO 13485**, certifica il sistema di gestione aziendale relativo allo sviluppo di software sanitari a supporto delle decisioni cliniche; la seconda, in accordo al regolamento europeo **Medical Device Regulation 2017/745 (MDR)**, attesta la conformità ai requisiti normativi relativi alla progettazione, produzione e commercializzazione di dispositivi medici

ALMAVIVA

19

nei Paesi dell'Unione Europea. Nel 2021, l'esigenza di questo tipo di certificazione è stata estesa anche alle applicazioni basate su Intelligenza Artificiale.

Almawave è dunque una delle prime aziende in Europa a disporre della certificazione MDR che viene rilasciata da un Organismo Notificato. Questo importante certificato è legato a "DevAlce", una soluzione per Medical Device basata su un'applicazione di IA, sviluppata internamente dal team Almawave e validata con successo in un trial clinico operativo. Nello specifico, tale soluzione, legata alla patologia del Covid, consente la creazione di un indicatore per la stratificazione predittiva del rischio da utilizzare in ambito telemedicina. Questo, facilitando il monitoraggio da remoto dei pazienti e fornendo così ai medici informazioni sull'andamento della patologia, permette un'analisi accurata delle condizioni del paziente e l'elaborazione di preziose informazioni a supporto del personale medico.

*"Sono molto felice che Almawave abbia conseguito queste importanti certificazioni. L'intelligenza artificiale potrà certamente supportare un percorso non solo di efficienza della Sanità, ma anche di miglioramento della qualità della vita delle persone",* ha commentato **Valeria Sandei, AD di Almawave**. *"L'importante è che l'adozione delle nuove potenziali tecnologie in area telemedicina sia sempre accompagnata da criteri rigorosi volti alla tutela delle persone. La certificazione MDR, in particolare su tematiche innovative come quelle che trattiamo è un percorso lungo e complesso, ma volto ad accertare aspetti tecnici e clinici di primaria rilevanza".*

L'uso dell'Intelligenza Artificiale in ambito Medical Device – mette in evidenza l'azienda – potrà portare molteplici e significativi benefici al sistema sanitario, in termini di monitoraggio dei pazienti e di efficienza e qualità del sistema di supporto e della telemedicina. Secondo le più recenti evoluzioni regolamentari, l'applicazione dell'AI nel campo Medical Device richiede l'asseverazione di aspetti tecnici e clinici per la conformità da parte di un organismo notificato ed il conseguimento di un certificato CE.

L'azienda, forte di questo primo, rilevante obiettivo, prevede ora di **estendere il processo di certificazione MDR anche ad altre casistiche di applicazioni AI**, studiate e testate nel tempo per diverse patologie, quali ad esempio **l'Oncologia**.

A completare e rafforzare ulteriormente il posizionamento di Almawave in ambito healthcare, oltre a questa certificazione altamente distintiva nello scenario nazionale ed internazionale, anche la certificazione **ISO 13485**. Conseguita sempre tramite l'Ente indipendente DNV, certifica il sistema di gestione aziendale relativo alla progettazione, sviluppo, produzione, installazione, servizio di sostegno e immissione sul mercato di software sanitari per il supporto alle decisioni cliniche, la gestione dei pazienti e delle malattie. Applicabile quindi all'intero spettro della sanità, la certificazione rappresenta un elemento di solidità ed accelerazione della società in questo comparto.

TAGS **Almaviva**

**LASCIA UN COMMENTO**

Commento:

Nome:\*

Email:\*

Sito Web:

Salva il mio nome, email e sito web in questo browser per il mio prossimo commento.

Invia il commento

ARTICOLO NON CEDIBILE AD ALTRI AD USO ESCLUSIVO DEL CLIENTE CHE LO RICEVE - 2139

[Clicca qui sotto per andare all'articolo originale](#)

Link: <https://www.italia-informa.com/INTELLIGENZA-ARTIFICIALE--ALMAWAVE-%C3%88-FRA-LE-PRIME-AZIENDE-IN-EUROPA-A-CERTIFICARE-L-USO-DI-IA-IN-AREA-MEDICAL-DEVICE.aspx>

## INTELLIGENZA ARTIFICIALE: ALMAWAVE È FRA LE PRIME AZIENDE IN EUROPA A CERTIFICARE L'USO DI IA IN AREA MEDICAL DEVICE

INTELLIGENZA ARTIFICIALE: ALMAWAVE È FRA LE PRIME AZIENDE IN EUROPA A CERTIFICARE L'USO DI IA IN AREA MEDICAL DEVICE

? L'azienda rafforza ulteriormente il proprio posizionamento in ambito healthcare

? Forte di questo primo obiettivo, Almaxwave prevede di estendere il processo di certificazione MDR anche ad altre casistiche di applicazioni IA

Roma, 12 febbraio 2024 – Almaxwave, società italiana quotata sul mercato Euronext Growth Milan (Ticker: AIW), e parte del Gruppo Almaxviva, attiva in ambito Data & Artificial Intelligence, rafforza ulteriormente il proprio posizionamento in ambito healthcare, ottenendo prestigiose certificazioni relative all'uso dell'Intelligenza Artificiale in questo comparto sensibile che richiede un rigoroso rispetto degli standard delle autorità.

Almaxwave, negli ultimi due anni, ha lavorato per ottenere due prestigiose certificazioni in ambito sanitario - rilasciate dall'ente certificatore DNV -, sinonimo di autorevolezza e qualità dell'offerta. La prima, in accordo allo standard internazionale ISO 13485, certifica il sistema di gestione aziendale relativo allo sviluppo di software sanitari a supporto delle decisioni cliniche; la seconda, in accordo al regolamento europeo Medical Device Regulation 2017/745 (MDR), attesta la conformità ai requisiti normativi relativi alla progettazione, produzione e commercializzazione di dispositivi medici nei Paesi dell'Unione Europea. Nel 2021, l'esigenza di questo tipo di certificazione è stata estesa anche alle applicazioni basate su Intelligenza Artificiale.

Almaxwave è dunque una delle prime aziende in Europa a disporre della certificazione MDR che viene rilasciata da un Organismo Notificato. Questo importante certificato è legato a "DevAlce", una soluzione per Medical Device basata su un'applicazione di IA, sviluppata internamente dal team Almaxwave e validata con successo in un trial clinico operativo. Nello specifico tale soluzione, legata alla patologia del Covid, consente la creazione di un indicatore per la stratificazione predittiva del rischio da utilizzare in ambito telemedicina. Questo, facilitando il monitoraggio da remoto dei pazienti e fornendo così ai medici informazioni sull'andamento della patologia, permette un'analisi accurata delle condizioni del paziente e l'elaborazione di preziose informazioni a supporto del personale medico.

"Sono molto felice che Almaxwave abbia conseguito queste importanti certificazioni.

L'intelligenza artificiale potrà certamente supportare un percorso non solo di efficienza della Sanità, ma anche di miglioramento della qualità della vita delle persone" ha commentato Valeria Sandei, AD di Almaxwave, "L'importante è che l'adozione delle nuove potenziali tecnologie in area telemedicina sia sempre accompagnata da criteri rigorosi volti alla tutela delle persone. La certificazione MDR, in particolare su tematiche innovative come quelle che trattiamo è un percorso lungo e complesso, ma volto ad accertare aspetti tecnici e clinici di primaria rilevanza".

L'uso dell'Intelligenza Artificiale in ambito Medical Device potrà portare molteplici e significativi benefici al sistema sanitario, in termini di monitoraggio dei pazienti e di

efficienza e qualità del sistema di supporto e della telemedicina. Secondo le più recenti evoluzioni regolamentari, l'applicazione dell'AI nel campo Medical Device richiede l'asseverazione di aspetti tecnici e clinici per la conformità da parte di un organismo notificato ed il conseguimento di un certificato CE.

L'azienda forte di questo primo, rilevante obiettivo, prevede ora di estendere il processo di certificazione MDR anche ad altre casistiche di applicazioni AI, studiate e testate nel tempo per diverse patologie, quali ad esempio l'Oncologia.

A completare e rafforzare ulteriormente il posizionamento di Almaxwave in ambito healthcare, oltre a questa certificazione altamente distintiva nello scenario nazionale ed internazionale, anche la certificazione ISO 13485. Conseguita sempre tramite l'Ente indipendente DNV, certifica il sistema di gestione aziendale relativo alla progettazione, sviluppo, produzione, installazione, servizio di sostegno e immissione sul mercato di software sanitari per il supporto alle decisioni cliniche, la gestione dei pazienti e delle malattie. Applicabile quindi all'intero spettro della sanità, la certificazione rappresenta un elemento di solidità ed accelerazione della società in questo comparto.

#### Profilo Almaxwave

Almaxwave S.p.A. è una società italiana, quotata sul mercato Euronext Growth Milan (AIW.MI), attiva in ambito Data & Artificial

Intelligence. Il Gruppo dispone di tecnologie proprietarie, soluzioni e servizi che concretizzano il potenziale dell'AI e dei dati

nell'evoluzione digitale di aziende e pubbliche amministrazioni e può contare su oltre 300 clienti nazionali ed internazionali, in settori

quali Government, Finance, Energy & Utilities, Turismo, Healthcare, operando direttamente e tramite partner.

Sono più di 400 i professionisti che fanno parte della squadra Almaxwave. Il Gruppo si avvale di laboratori tecnologici AI dedicati allo

sviluppo di prodotti, piattaforme e soluzioni verticali destinate ai diversi comparti di mercato. Gli asset tecnologici di Almaxwave,

pensati e realizzati come modello di esperienza naturale nell'interazione tra uomo e macchina, consentono di interpretare testo e

voce in oltre 40 lingue, interagire in chiave multicanale, analizzare il dato e l'informazione in un'ottica di valorizzazione della

conoscenza e automazione per il supporto alle decisioni. I centri di competenza consentono, inoltre, di realizzare il potenziale dei

dati in contesti complessi, unendo le competenze sui principali framework di mercato in aree quali Data Management, Machine

Learning, Location Intelligence, e la conoscenza dei processi di business nei settori verticali di riferimento.

Il perimetro Almaxwave, parte del Gruppo Almaxviva, include le società SisTer, The Data Appeal Company, Mabrian Technologies, Obda

Systems, Almaxwave do Brasil, Almaxwave Usa. [www.almaxwave.com](http://www.almaxwave.com)

ARTICOLO NON CEDIBILE AD ALTRI AD USO ESCLUSIVO DEL CLIENTE CHE LO RICEVE - 2139



**Clicca qui sotto per andare all'articolo originale**

**Link: <https://www.mediakey.tv/news/archivio-news/leggi-news/intelligenza-artificiale-almawave-e-fra-le-prime-aziende-in-europa-a-certificare-luso-di-ai-in-area-medical-device>**

Home Testate v News v Awards v Video v Operatori v Shop Il Gruppo Contatti v Area Utenti v Job opportunities

## Leggi News

mediakey.tv » News » Archivio News » Leggi News

- ▶ Newsletter
- ▶ Archivio News

### Intelligenza artificiale: Almawave è fra le prime aziende in Europa a certificare l'uso di AI in area medical device



Almawave, società italiana quotata sul mercato Euronext Growth Milan (Ticker: AIW), e parte del Gruppo Almaviva, attiva in ambito Data & Artificial Intelligence, rafforza ulteriormente il proprio posizionamento in ambito healthcare, ottenendo prestigiose certificazioni relative all'uso dell'Intelligenza Artificiale in questo comparto sensibile che richiede un rigoroso rispetto degli standard delle autorità. Almawave, negli ultimi due anni, ha lavorato per ottenere due prestigiose certificazioni in ambito sanitario - rilasciate dall'ente certificatore DNV -, sinonimo di autorevolezza e qualità dell'offerta. La prima, in

accordo allo standard internazionale ISO 13485, certifica il sistema di gestione aziendale relativo allo sviluppo di software sanitari a supporto delle decisioni cliniche; la seconda, in accordo al regolamento europeo Medical Device Regulation 2017/745 (MDR), attesta la conformità ai requisiti normativi relativi alla progettazione, produzione e commercializzazione di dispositivi medici nei Paesi dell'Unione Europea. Nel 2021, l'esigenza di questo tipo di certificazione è stata estesa anche alle applicazioni basate su Intelligenza Artificiale.

Almawave è dunque una delle prime aziende in Europa a disporre della certificazione MDR che viene rilasciata da un Organismo Notificato. Questo importante certificato è legato a "DevAlce", una soluzione per Medical Device basata su un'applicazione di IA, sviluppata internamente dal team Almawave e validata con successo in un trial clinico operativo. Nello specifico tale soluzione, legata alla patologia del Covid, consente la creazione di un indicatore per la stratificazione predittiva del rischio da utilizzare in ambito telemedicina. Questo, facilitando il monitoraggio da remoto dei pazienti e fornendo così ai medici informazioni sull'andamento della patologia, permette un'analisi accurata delle condizioni del paziente e l'elaborazione di preziose informazioni a supporto del personale medico.

"Sono molto felice che Almawave abbia conseguito queste importanti certificazioni. L'intelligenza artificiale potrà certamente supportare un percorso non solo di efficienza della Sanità, ma anche di miglioramento della qualità della vita delle persone" ha commentato Valeria Sandei, AD di Almawave, "L'importante è che l'adozione delle nuove potenziali tecnologie in area telemedicina sia sempre accompagnata da criteri rigorosi volti alla tutela delle persone. La certificazione MDR, in particolare su tematiche innovative come quelle che trattiamo è un percorso lungo e complesso, ma volto ad accertare aspetti tecnici e clinici di primaria rilevanza".

L'uso dell'Intelligenza Artificiale in ambito Medical Device potrà portare molteplici e significativi benefici al sistema sanitario, in termini di monitoraggio dei pazienti e di efficienza e qualità del sistema di supporto e della telemedicina. Secondo le più recenti evoluzioni regolamentari, l'applicazione dell'AI nel campo Medical Device richiede l'asseverazione di aspetti tecnici e clinici per la conformità da parte di un organismo notificato ed il conseguimento di un certificato CE.

L'azienda forte di questo primo, rilevante obiettivo, prevede ora di estendere il processo di certificazione MDR anche ad altre casistiche di applicazioni AI, studiate e testate nel tempo per diverse patologie, quali ad esempio l'Oncologia.

A completare e rafforzare ulteriormente il posizionamento di Almawave in ambito healthcare, oltre a questa certificazione altamente distintiva nello scenario nazionale ed internazionale, anche la certificazione ISO 13485. Conseguita sempre tramite l'Ente indipendente DNV, certifica il sistema di gestione aziendale relativo alla progettazione, sviluppo, produzione, installazione, servizio di sostegno e immissione sul mercato di software sanitari per il supporto alle decisioni cliniche, la gestione dei pazienti e delle malattie. Applicabile quindi all'intero spettro della sanità, la certificazione rappresenta un elemento di solidità ed

accelerazione della società in questo comparto.

📅 12/02/2024 | 📁 Aziende, carriere

Indietro

### Sitemap

- Home
- Awards
- Shop
- Area Utenti
- Testate
- Video
- Il Gruppo
- Job opportunities
- News
- Operatori
- Contatti
- Privacy

### Newsletter

Iscriviti alla newsletter di Media Key per restare aggiornato.

Iscriviti

### Gruppo editoriale Media Key

Via Arcivescovo Romilli 20/8 - 20139 - Milano  
☎ +39 02.52.20.37.1  
✉ info@mediakey.it  
P.IVA e C.F. 06257230158

© 2018 [Media Key](#). All rights reserved.

Sviluppo Web [Archimede Informatica](#).

ARTICOLO NON CEDIBILE AD ALTRI AD USO ESCLUSIVO DEL CLIENTE CHE LO RICEVE - 2139

Clicca qui sotto per andare all'articolo originale

Link: [https://storiedicellenza.it/intelligenza-artificiale-almawave-e-fra-le-prime-aziende-in-europa-a-certificare-luso-di-ia-in-area-medical-device/#google\\_vignette](https://storiedicellenza.it/intelligenza-artificiale-almawave-e-fra-le-prime-aziende-in-europa-a-certificare-luso-di-ia-in-area-medical-device/#google_vignette)

HOME CHI SIAMO TENDENZE FOOD AND WINE BUSINESS ARTE E MUSICA RUNNING NEWS

# Storie di ECCELLENZA

Persone, Imprese, Successi

VAI AL MAGAZINE

LATEST

NEWS

Vuoi che parlino di te o della tua azienda sui **giornali, in radio e in televisione?**  
**CHIEDICI INFORMAZIONI**

## INTELLIGENZA ARTIFICIALE: ALMAWAVE È FRA LE PRIME AZIENDE IN EUROPA A CERTIFICARE L'USO DI IA IN AREA MEDICAL DEVICE

Redazione 12 Febbraio 2024 0 Comments

INTELLIGENZA ARTIFICIALE: ALMAWAVE È FRA LE PRIME AZIENDE IN EUROPA A CERTIFICARE L'USO DI IA IN AREA MEDICAL DEVICE

- L'azienda rafforza ulteriormente il proprio posizionamento in ambito healthcare
- Forte di questo primo obiettivo, Almwave prevede di estendere il processo di certificazione MDR anche ad altre casistiche di applicazioni IA

Roma, 12 febbraio 2024 – Almwave, società italiana quotata sul mercato *Euronext Growth Milan* (Ticker: AIW), e parte del Gruppo Almviva, attiva in ambito Data & Artificial Intelligence, rafforza ulteriormente il proprio posizionamento in ambito healthcare, ottenendo prestigiose certificazioni relative all'uso dell'Intelligenza Artificiale in questo comparto sensibile che richiede un rigoroso rispetto degli standard delle autorità.

Almwave, negli ultimi due anni, ha lavorato per ottenere due prestigiose certificazioni in ambito sanitario – rilasciate dall'ente certificatore DNV -, sinonimo di autorevolezza e qualità dell'offerta. La prima, in accordo allo standard internazionale ISO 13485, certifica il sistema di gestione aziendale relativo allo sviluppo di software sanitari a supporto delle decisioni cliniche; la seconda, in accordo al regolamento europeo Medical Device Regulation 2017/745 (MDR), attesta la conformità ai requisiti normativi relativi alla progettazione, produzione e commercializzazione di dispositivi medici nei Paesi dell'Unione Europea. Nel 2021, l'esigenza di questo tipo di certificazione è stata estesa anche alle applicazioni basate su Intelligenza Artificiale.

Almwave è dunque una delle prime aziende in Europa a disporre della certificazione MDR che viene rilasciata da un Organismo Notificato. Questo importante certificato è legato a "DevAlce", una soluzione per Medical Device basata su un'applicazione di IA, sviluppata internamente dal team Almwave e validata con successo in un trial clinico operativo. Nello specifico tale soluzione, legata alla patologia del Covid, consente la creazione di un indicatore per la stratificazione predittiva del rischio da utilizzare in ambito telemedicina. Questo, facilitando il monitoraggio da remoto dei pazienti e fornendo così ai medici informazioni sull'andamento della patologia, permette un'analisi accurata delle condizioni del paziente e l'elaborazione di preziose informazioni a supporto del personale medico.

"Sono molto felice che Almwave abbia conseguito queste importanti certificazioni. L'intelligenza artificiale potrà

ALMAVIVA

Enter keyword...



BLOG



Ecco le nostre storie di eccellenza  
Di Redazione

I PIÙ LETTI DEL GIORNO

Claudio Montini, The End. Paesaggio con dolcissima  
fiera all' Ex Ospedale Testi, Cotignola

INTELLIGENZA ARTIFICIALE: ALMAWAVE È FRA LE  
PRIME AZIENDE IN EUROPA A CERTIFICARE L'USO  
DI IA IN AREA MEDICAL DEVICE

Nuova Tesi System per "InfraROB", il progetto  
Europeo di ricerca e innovazione per la sicurezza  
delle infrastrutture stradali

Svelati i 6 migliori brand di maglieria italiana  
Arriva il FarmFood Festival di Gallo Rosso

I PIÙ LETTI DEL MESE

Sabato 20 gennaio: IN SUSPENSUS. Carlo Benvenuto,  
Enrico Cattaneo, Elena Modorati, a cura di Angela  
Madesani alla Fondazione Sabe per l'arte, Ravenna  
Svelati i 6 migliori brand di maglieria italiana  
Ingresso vestiti: la partita IVA è un requisito  
necessario?

Si dice architetta o architetto? Via libera dell'Ordine  
degli Architetti PPCTV all'uso del timbro declinato al  
femminile

LE MARTONDEE, LO STAMPO E QUELLA TRADIZIONE  
CHE SI STA PERDENDO

I PIÙ LETTI DELLA SETTIMANA

ARTICOLO NON CEDIBILE AD ALTRI AD USO ESCLUSIVO DEL CLIENTE CHE LO RICEVE - 2139

*certamente supportare un percorso non solo di efficienza della Sanità, ma anche di miglioramento della qualità della vita delle persone" ha commentato Valeria Sandei, AD di Almwave, "L'importante è che l'adozione delle nuove potenziali tecnologie in area telemedicina sia sempre accompagnata da criteri rigorosi volti alla tutela delle persone. La certificazione MDR, in particolare su tematiche innovative come quelle che trattiamo è un percorso lungo e complesso, ma volto ad accertare aspetti tecnici e clinici di primaria rilevanza".*

L'uso dell'Intelligenza Artificiale in ambito Medical Device potrà portare molteplici e significativi benefici al sistema sanitario, in termini di monitoraggio dei pazienti e di efficienza e qualità del sistema di supporto e della telemedicina. Secondo le più recenti evoluzioni regolamentari, l'applicazione dell'AI nel campo Medical Device richiede l'asseverazione di aspetti tecnici e clinici per la conformità da parte di un organismo notificato ed il conseguimento di un certificato CE.

L'azienda forte di questo primo, rilevante obiettivo, prevede ora di estendere il processo di certificazione MDR anche ad altre casistiche di applicazioni AI, studiate e testate nel tempo per diverse patologie, quali ad esempio l'Oncologia.

A completare e rafforzare ulteriormente il posizionamento di Almwave in ambito healthcare, oltre a questa certificazione altamente distintiva nello scenario nazionale ed internazionale, anche la certificazione ISO 13485. Conseguita sempre tramite l'Ente indipendente DNV, certifica il sistema di gestione aziendale relativo alla progettazione, sviluppo, produzione, installazione, servizio di sostegno e immissione sul mercato di software sanitari per il supporto alle decisioni cliniche, la gestione dei pazienti e delle malattie. Applicabile quindi all'intero spettro della sanità, la certificazione rappresenta un elemento di solidità ed accelerazione della società in questo comparto.

**Profilo Almwave**

Almwave S.p.A. è una società italiana, quotata sul mercato Euronext Growth Milan (AIW.MI), attiva in ambito Data & Artificial Intelligence. Il Gruppo dispone di tecnologie proprietarie, soluzioni e servizi che concretizzano il potenziale dell'AI e dei dati nell'evoluzione digitale di aziende e pubbliche amministrazioni e può contare su oltre 300 clienti nazionali ed internazionali, in settori quali Government, Finance, Energy & Utilities, Turismo, Healthcare, operando direttamente e tramite partner.

Sono più di 400 i professionisti che fanno parte della squadra Almwave. Il Gruppo si avvale di laboratori tecnologici AI dedicati allo sviluppo di prodotti, piattaforme e soluzioni verticali destinate ai diversi comparti di mercato. Gli asset tecnologici di Almwave, pensati e realizzati come modello di esperienza naturale nell'interazione tra uomo e macchina, consentono di interpretare testo e voce in oltre 40 lingue, interagire in chiave multicanale, analizzare il dato e l'informazione in un'ottica di valorizzazione della conoscenza e automazione per il supporto alle decisioni. I centri di competenza consentono, inoltre, di realizzare il potenziale dei dati in contesti complessi, unendo le competenze sui principali framework di mercato in aree quali Data Management, Machine Learning, Location Intelligence, e la conoscenza dei processi di business nei settori verticali di riferimento.

Il perimetro Almwave, parte del Gruppo Almviva, include le società SisTer, The Data Appeal Company, Mabrian Technologies, Obda Systems, Almwave do Brasil, Almwave Usa. [www.almawave.com](http://www.almawave.com)

Lo Spazio Arte Bejaflor presenta tre Simonetta Moro, Barbara Pozzi e Laura Puccetti

**PROCLAMATI 20 NUOVI CUOCHI CONTADINI. LA BRIGATA DI CUCINA DEL KMZERO E' ROSA.**

**OPERATORI AGRITURISTICI AMBASCIATORI DEL TURISMO SLOW E DEL CIBO DI QUALITA'**

Claudio Montini, The End. Paesaggio con dolcissima fiera all' Ex Ospedale Testi, Cotignola

**SAN VALENTINO IN CANTINA DAL MONTELLO A VALDOBBIADENE**

**LA PRIMA SCARPA ARTIGIANALE DISEGNATA DA UN'AI NATA A PADOVA DA PERON SHOES ED EZ LAB SARÀ PRESENTATA AL WORLD AI CANNES FESTIVAL**

**FOLLOW US!**



**COMMENTI RECENTI**

Thomas P su RIDLEY SCOTT E IL SUO NAPOLEON PRIVO D'IMMAGINAZIONE

LucaB su Arredamento del giardino: i trend del 2022

LifeCoach su Come funzionano i nuovi percorsi di crescita personale

Roberta Semeraro su MOLTO RUMORE PER NULLA, una riflessione del critico Boris Brollo

Giuseppe Siano su "PETROLIO, sulle Orme di P.P.Pasolini", sabato 9 aprile alle ore 17.00 a Portogruaro

**Share this article:**



**Redazione**



Previous Post

Next Post

**Clicca qui sotto per andare all'articolo originale**

Link: <http://www.websim.it/notizie/small-mid-cap/notizie/almawave-ottiene-importanti-certificazioni-in-ambito-healthcare>

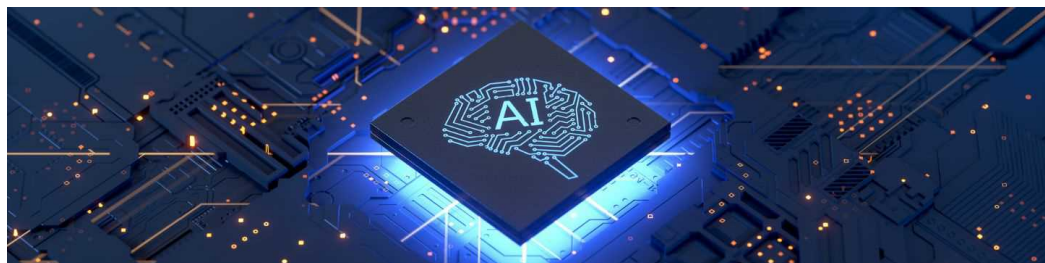
# IS websim

- Notizie
- Notizie Investimenti
- Analisi Avanzata
- Analisi Titoli Avanzata
- Consulenza
- Strategie
- Glossario
- Borsa & Azioni
- Obbligazioni
- Webinars
- Macroeconomia
- Editoriale
- Mercati
- Analisi Certificati Avanzata
- Operativo
- Interazioni
- Portafogli
- Piattaforme di Trading
- Investimento
- Titoli
- Azioni Blue Chip
- Ultima Ora
- STAR

**Notizie**

12.02.2024 10:32

## ALMAWAVE - Ottiene importanti certificazioni in ambito healthcare



**Almawave** si rafforza in ambito healthcare grazie a due importanti certificazioni rilasciate dall'ente **DNV**, e relative all'utilizzo dell'AI nell'ambito del Medical Device.

DNV è leader mondiale nella certificazione di sistemi di gestione accreditati.

La prima certificazione ottenuta da Almawave, in accordo allo standard internazionale **ISO 13485**, riguarda il sistema di gestione aziendale relativo allo sviluppo di software sanitari a sostegno delle decisioni cliniche.

La seconda attesta invece la conformità ai requisiti normativi dell'Unione Europea sui dispositivi medici. Questa certificazione, rilasciata in base al regolamento europeo Medical Device Regulation 2017/745 (MDR), è stata conferita per il **"DevAIce"**. Si tratta di una soluzione per Medical Device basata su un'applicazione di IA, sviluppata da Almawave e validata in un trial clinico operativo.

Almawave è una delle prime aziende in Europa a possedere la certificazione MDR, rilasciata da un Organismo Notificato. L'azienda prevede ora di **estendere il processo di certificazione MDR** anche ad altre applicazioni AI, ad esempio in ambito oncologico.

"Sono molto felice che Almawave abbia conseguito queste importanti certificazioni. L'intelligenza artificiale potrà certamente supportare un percorso non solo di efficienza della Sanità, ma anche di miglioramento della qualità della vita delle persone" ha commentato **Valeria Sandei**, AD di Almawave. "L'importante è che l'adozione delle nuove potenziali tecnologie in area telemedicina sia sempre accompagnata da criteri rigorosi volti alla tutela delle persone. La certificazione MDR, in particolare su tematiche innovative come quelle che trattiamo è un percorso lungo e complesso, ma volto ad accertare aspetti tecnici e clinici di primaria rilevanza".

**A PROPOSITO DI ALMAWAVE**

Almawave S.p.A. è una società italiana, quotata sul mercato Euronext Growth Milan, attiva in ambito Data & Artificial Intelligence. Il Gruppo dispone di tecnologie proprietarie, soluzioni e servizi che concretizzano il potenziale dell'AI e dei dati nell'evoluzione digitale di aziende e pubbliche amministrazioni e può contare su oltre 300 clienti nazionali ed internazionali, in settori quali Government, Finance, Energy & Utilities, Turismo, Healthcare, operando direttamente e tramite partner. Sono più di 400 i professionisti che fanno parte della squadra Almawave. Il Gruppo si avvale di laboratori tecnologici AI dedicati allo sviluppo di prodotti, piattaforme e soluzioni verticali destinate ai diversi comparti di mercato. Gli asset tecnologici di Almawave, pensati e realizzati come modello di esperienza naturale nell'interazione tra uomo e macchina, consentono di interpretare testo e voce in oltre 40 lingue, interagire in chiave multicanale, analizzare il dato e l'informazione in un'ottica di valorizzazione della conoscenza e automazione per il supporto alle decisioni. I centri di competenza consentono, inoltre, di realizzare il potenziale dei dati in contesti complessi, unendo le competenze sui principali framework di mercato in aree quali Data Management, Machine Learning, Location Intelligence, e la conoscenza dei processi di business nei settori verticali di riferimento. Il perimetro Almawave, parte del Gruppo Almagora, include le società SisTer, The Data Appeal Company, Mabrian Technologies, Obda Systems, Almawave do Brasil, Almawave Usa

**IS**  
**Incontra la società**  
Scopri gli **eventi**, interagisci con il management, accedi all'**archivio** degli incontri e molto altro

**GRATIS PER TE**  
**PASS INVESTIMENTI**  
**1 MESE DI ABBONAMENTO**

- Analisi fondamentali e tecniche su società quotate
- Consigli operativi di investimento avanzati
- Portafogli modello su più asset class da replicare

**NEW**  
90 titoli europei di società quotate

Pagamento disponibile anche con

**CERTIFICATI D'INVESTIMENTO**  
**La solidità del settore utility**  
con il plus di cedole fino al **9% annuo**

**SCOPRI DI PIÙ**

**Analisi**

ARTICOLO NON CEDIBILE AD ALTRI AD USO ESCLUSIVO DEL CLIENTE CHE LO RICEVE - 2139